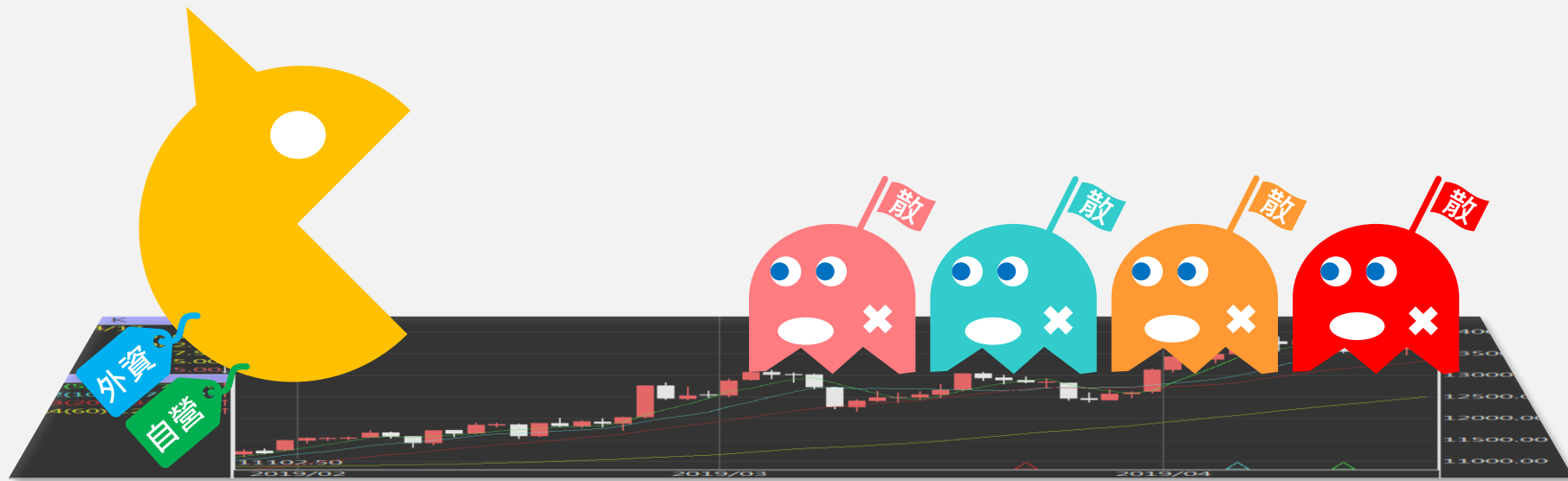


台指期盤後快訊

永豐期貨顧問事業部編製



收盤行情表

2022年5月11日 星期三

| 合約 | 收盤 | 漲跌 | 漲跌幅 | 成交量 | OI | OI增減 |
|------|----------|--------|--------|-----------|-------|-------|
| 加權指數 | 16006.25 | -55.45 | -0.35% | 2082.3 億元 | | |
| 台指05 | 16007 | -31 | -0.19% | 187356 | 79439 | -1857 |
| 台指06 | 15966 | -34 | -0.21% | 3791 | 9802 | +782 |
| 電子05 | 736.4 | +0.10 | +0.01% | 2936 | 2897 | +46 |
| 電子06 | 735 | +0.95 | +0.13% | 26 | 174 | +10 |
| 金融05 | 1682.2 | -15.4 | -0.91% | 2144 | 2014 | -59 |
| 金融06 | 1680 | -17.2 | -1.01% | 69 | 199 | +44 |
| 小台05 | 16007 | -31 | -0.19% | 355316 | 47511 | -352 |
| 小台06 | 15966 | -34 | -0.21% | 14155 | 15020 | +1387 |



永豐期貨

SinoPac Futures

永豐期貨股份有限公司 | 台北市重慶南路一段2號8樓 | 02-2381-1799 | 111年金管期總字第002號 | 顧問事業部

本資料僅供永豐金控同仁及客戶參考，客戶應審慎考量本身之需求與投資風險，本公司恕不負任何法律責任，亦不作任何保證。

三大法人籌碼變化 單位：口 / 億元

| | 現貨 (金額) | 台指 (口數) | Call (口數) | Put (口數) | Call (金額) | Put (金額) |
|----|------------|------------------|------------------|-------------------|-----------------|------------------|
| 外資 | -150.85 | -9158 (+3728) | 5853 (-5236) | 33583 (-1555) | 0.11 (-0.13) | 7.72 (-0.32) |
| 投信 | +1.54 | -9803 (-304) | 0 (0) | 715 (+50) | 0 (0) | -0.01 (0) |
| 自營 | -7.53 | 15859 (-40) | -5895 (+4701) | 4198 (-10925) | 0.18 (-0.65) | -5.03 (-0.80) |
| 合計 | -156.90 | -3102 (+3384) | -42 (-535) | 38496 (-12430) | 0.29 (-0.78) | 2.68 (-1.12) |



永豐期貨

SinoPac Futures

永豐期貨股份有限公司 | 台北市重慶南路一段2號8樓 | 02-2381-1799 | 111年金管期總字第002號 | 顧問事業部

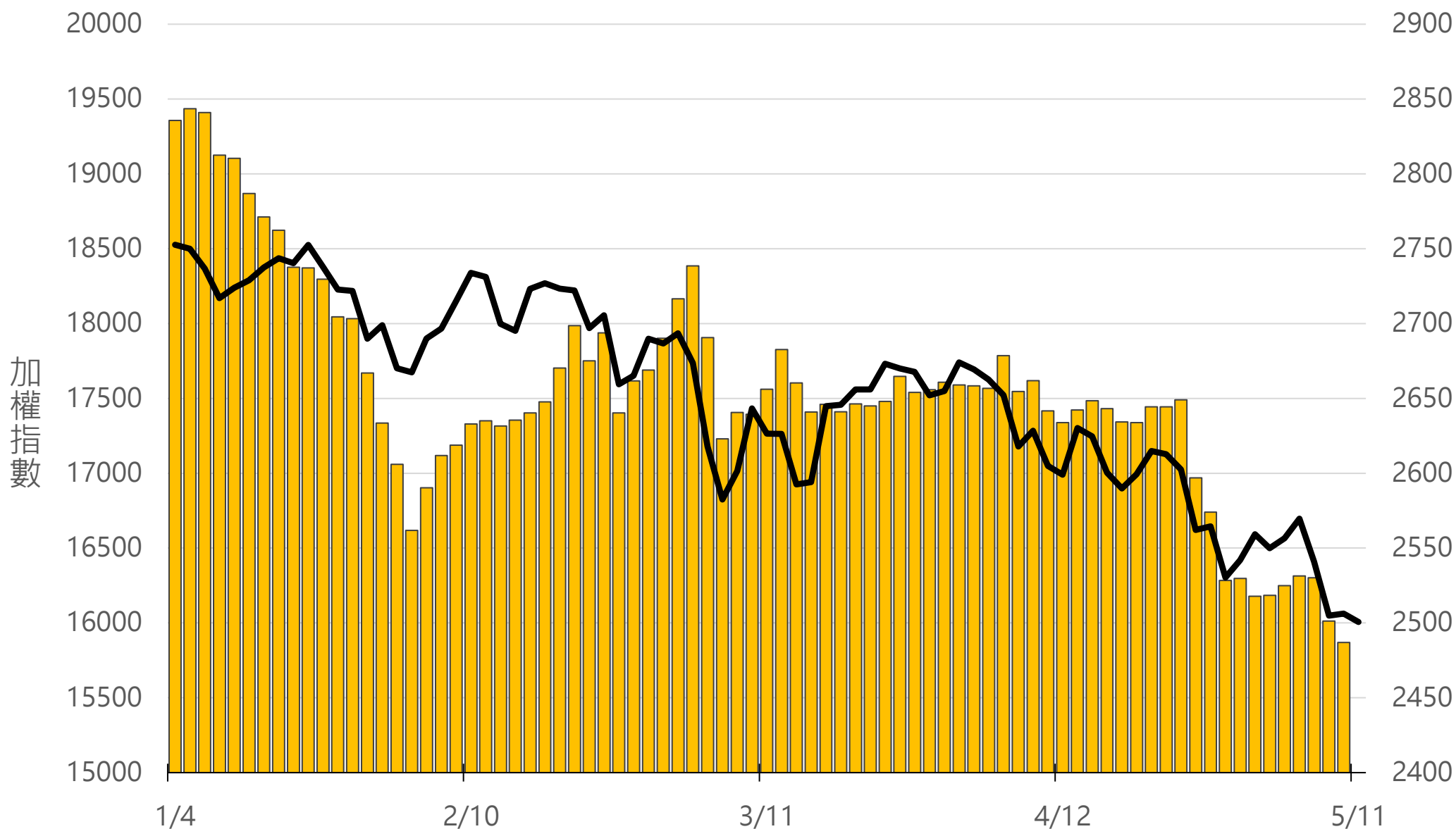
本資料僅供永豐金控同仁及客戶參考，客戶應審慎考量本身之需求與投資風險，本公司恕不負任何法律責任，亦不作任何保證。

十大交易人期權淨部位(口)

| | 十大(特定人) | | 十大(非特定人) | | 全市場OI |
|----|------------------|-------------------|------------------|------------------|---------------------|
| | 近月 | 其他月 | 近月 | 其他月 | |
| 台指 | -4689 (+2373) | 3366 (-2500) | -3431 (-1315) | 1667 (+3368) | 106548 (-624) |
| 買權 | 874 (-3546) | 5574 (-5693) | -11100 (-26) | 9291 (+20018) | 188111 (-128525) |
| 賣權 | -16447 (-705) | -15836 (+2621) | -8137 (+351) | 5117 (+3722) | 156458 (-100409) |

上市融資餘額(億元) 圖表僅更新至前一日數據

2487.0



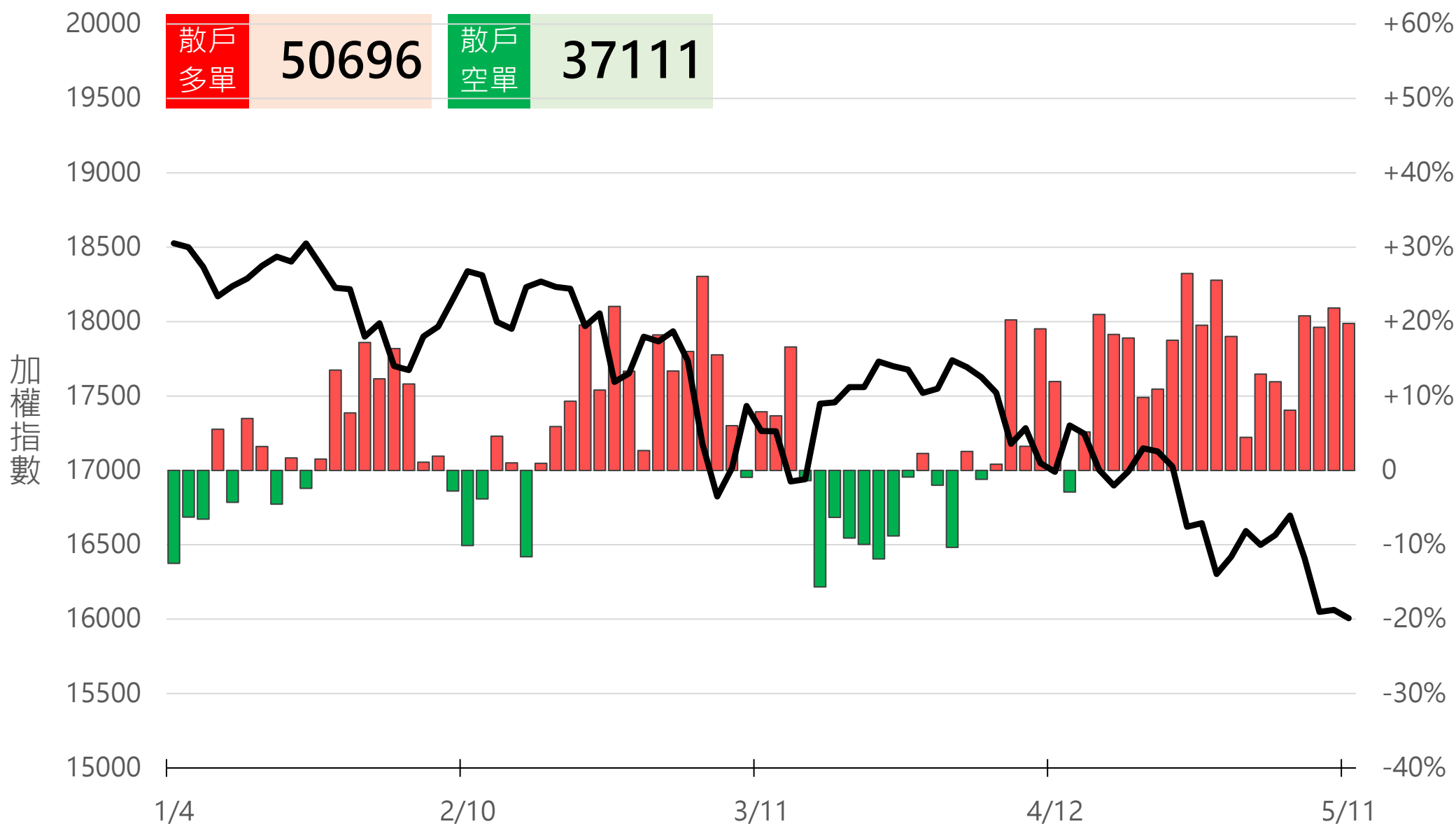
小台散戶多空比

散戶多單=全市場OI-三大法人多單

散戶空單=全市場OI-三大法人空單

散戶多空比=(散戶多單-散戶空單)/全市場OI x 100%

+19.74%



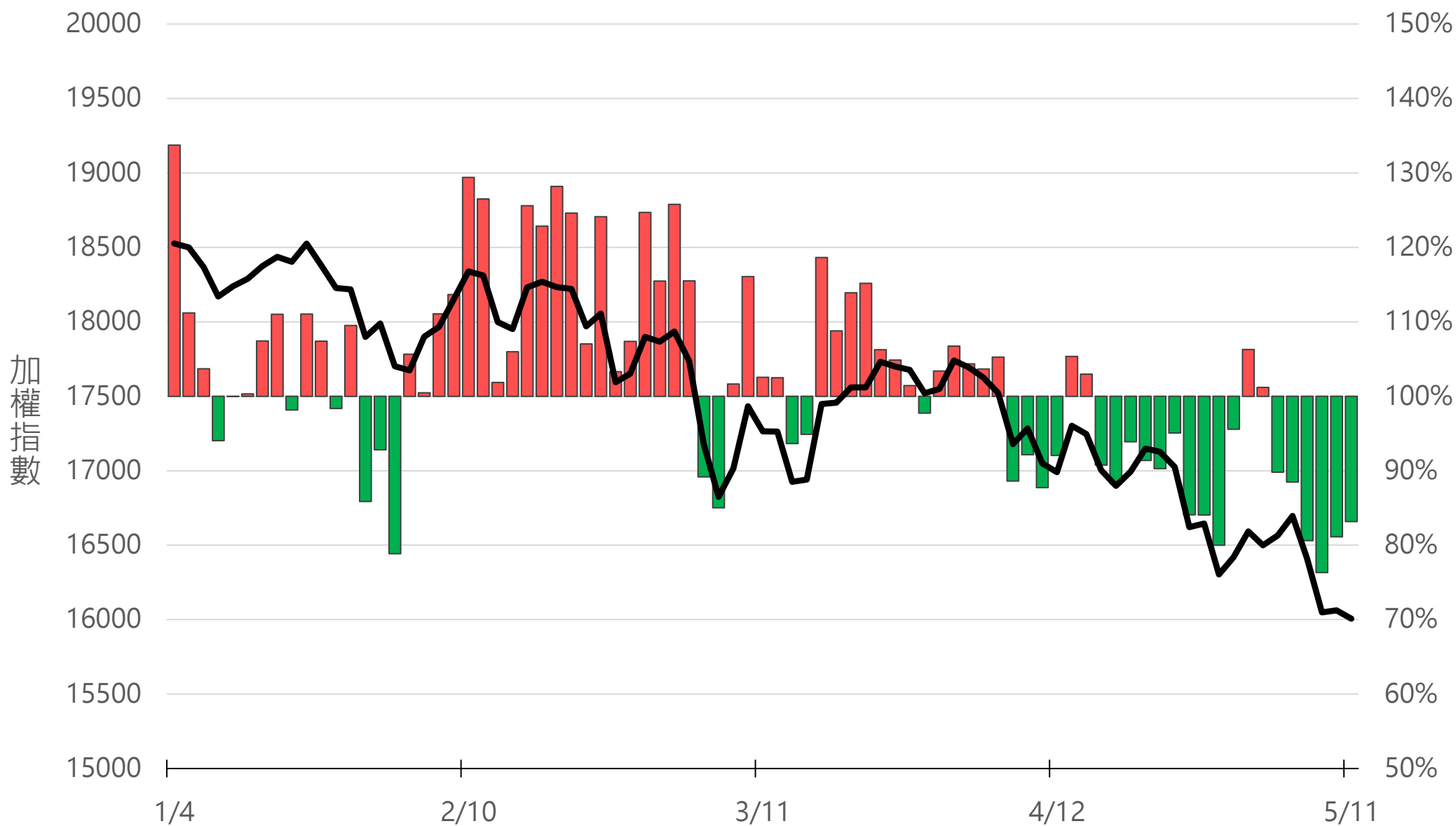
永豐期貨
SinoPac Futures

永豐期貨股份有限公司 | 台北市重慶南路一段2號8樓 | 02-2381-1799 | 111年金管期總字第002號 | 顧問事業部

本資料僅供永豐金控同仁及客戶參考，客戶應審慎考量本身之需求與投資風險，本公司恕不負任何法律責任，亦不作任何保證。

Put/Call Ratio

83.17%



月選大量區

買權 17000

賣權 15500

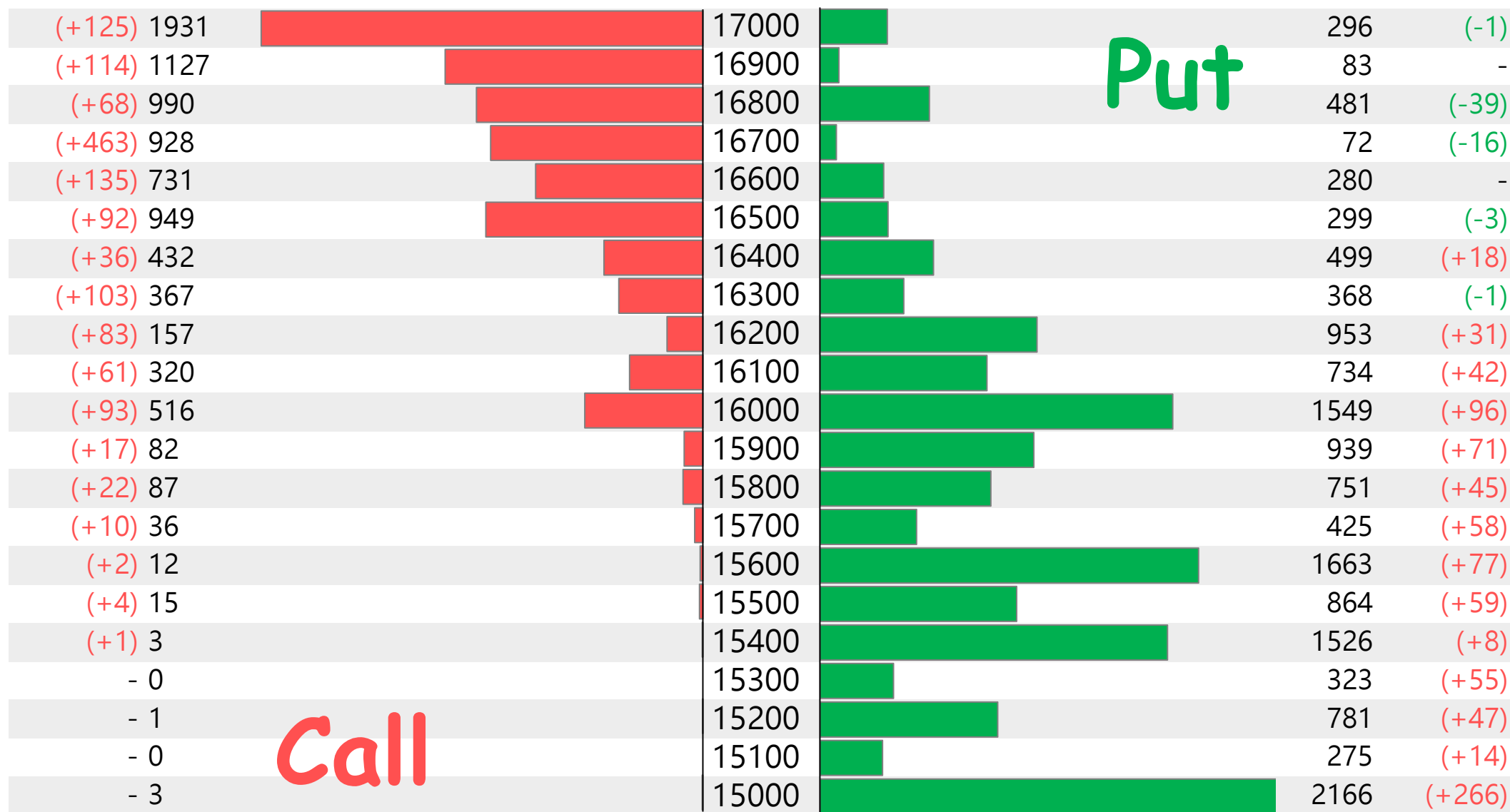
| 買權 | 賣權 | Put |
|--------------|-------|--------------|
| (+2905) 9938 | 16500 | 2713 (-10) |
| 978 | 16450 | 6 |
| (+2498) 6842 | 16400 | 3468 (+7) |
| 1324 | 16350 | 7 |
| (+1525) 5759 | 16300 | 2891 (-99) |
| 761 | 16250 | 63 |
| (+1825) 4160 | 16200 | 4769 (-160) |
| 491 | 16150 | 79 |
| (+613) 2955 | 16100 | 2777 (-248) |
| 753 | 16050 | 320 |
| (+3439) 5575 | 16000 | 7548 (+940) |
| 594 | 15950 | 333 |
| (+328) 926 | 15900 | 6444 (+1088) |
| 55 | 15850 | 344 |
| (-7) 811 | 15800 | 7001 (+797) |
| 33 | 15750 | 557 |
| (+64) 263 | 15700 | 4320 (+662) |
| 1 | 15650 | 917 |
| (-7) 87 | 15600 | 5338 (+1036) |
| (+10) 43 | 15500 | 9028 (+1643) |
| (+4) 20 | 15400 | 5201 (+1585) |

Call

次月選大量區

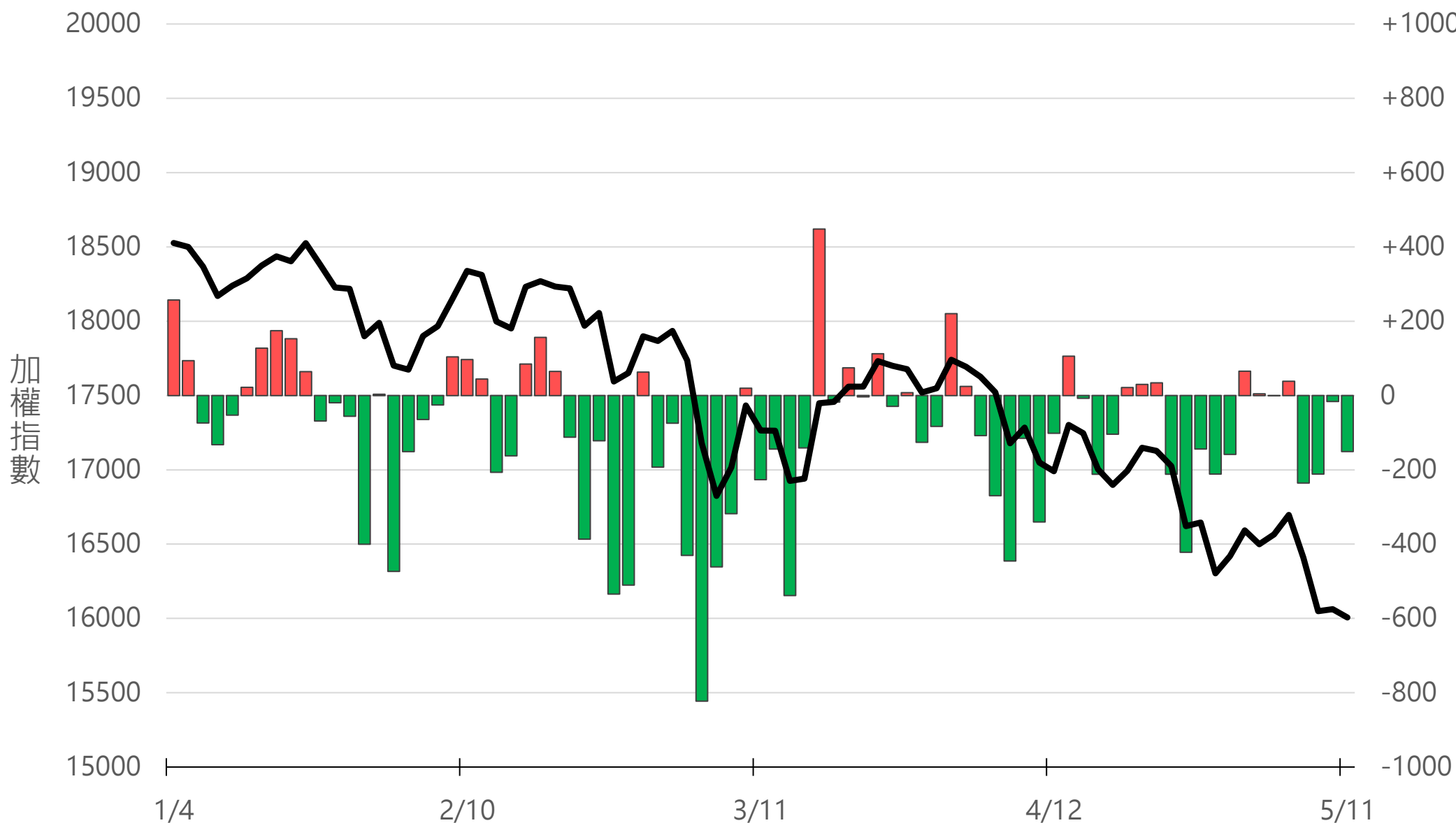
買權 22400

賣權 13000



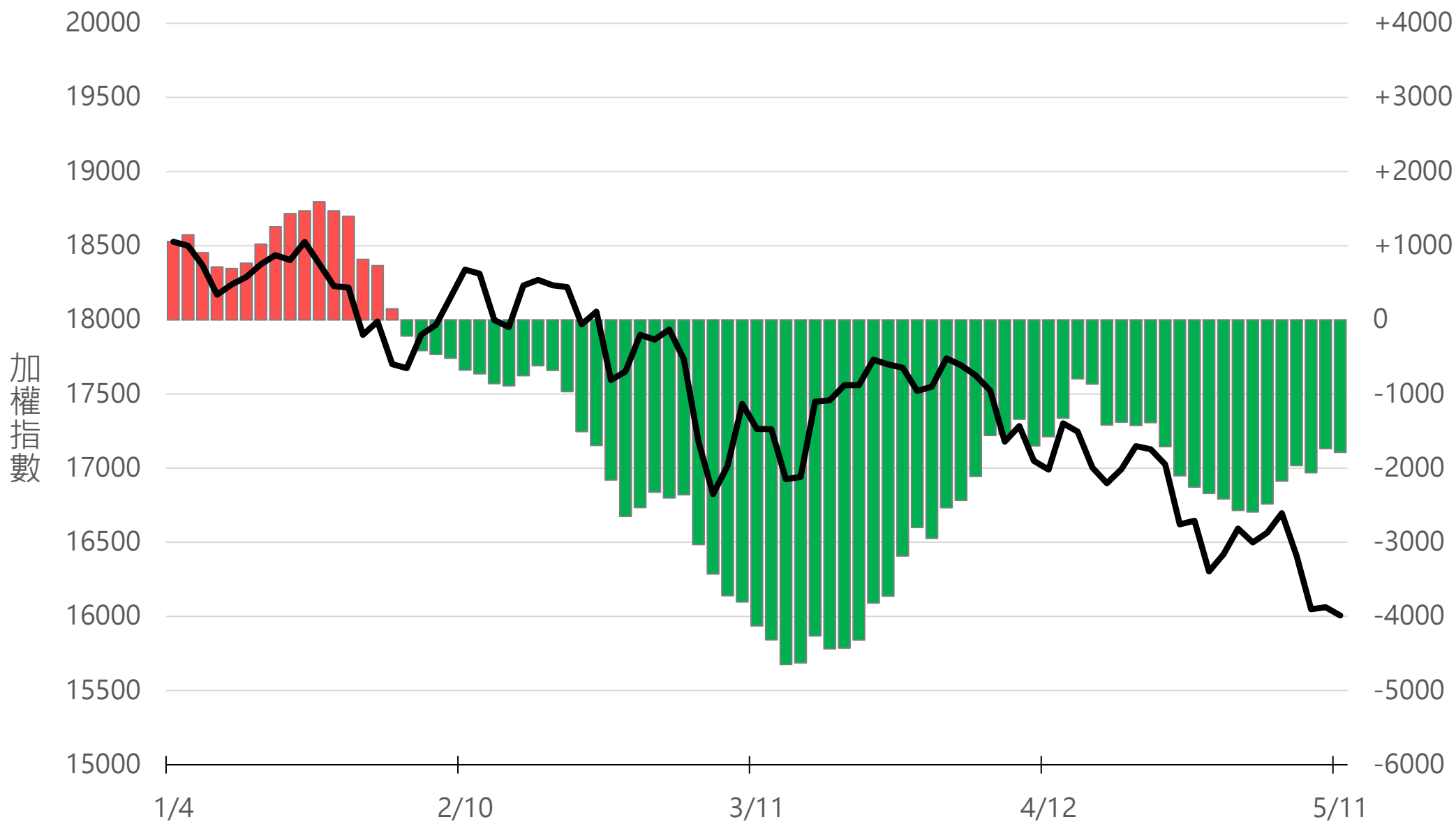
外資買賣超(億元)

-150.85



外資近20日累計買賣超(億元)

-1786.85



永豐期貨

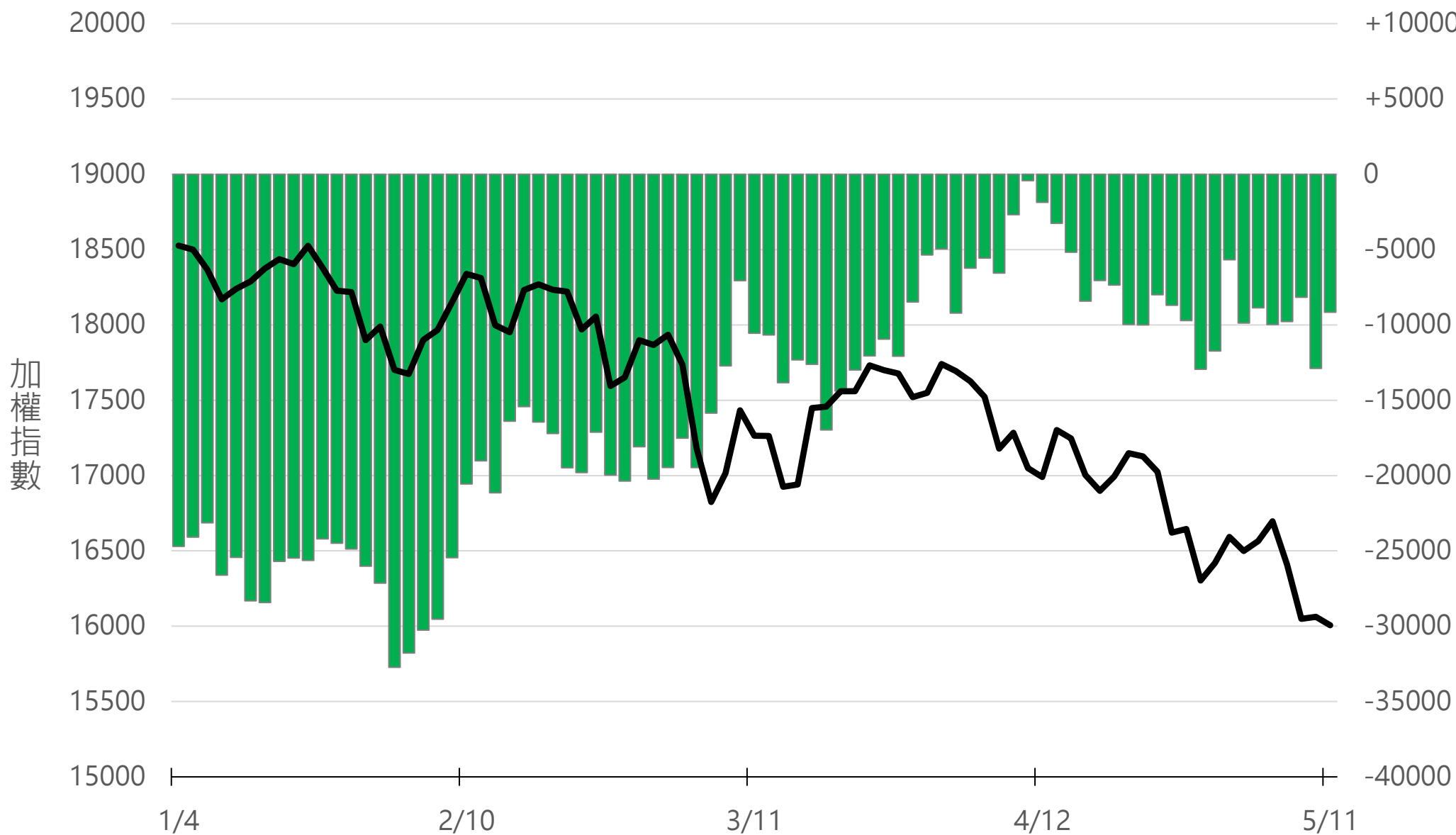
SinoPac Futures

永豐期貨股份有限公司 | 台北市重慶南路一段2號8樓 | 02-2381-1799 | 111年金管期總字第002號 | 顧問事業部

本資料僅供永豐金控同仁及客戶參考，客戶應審慎考量本身之需求與投資風險，本公司恕不負任何法律責任，亦不作任何保證。

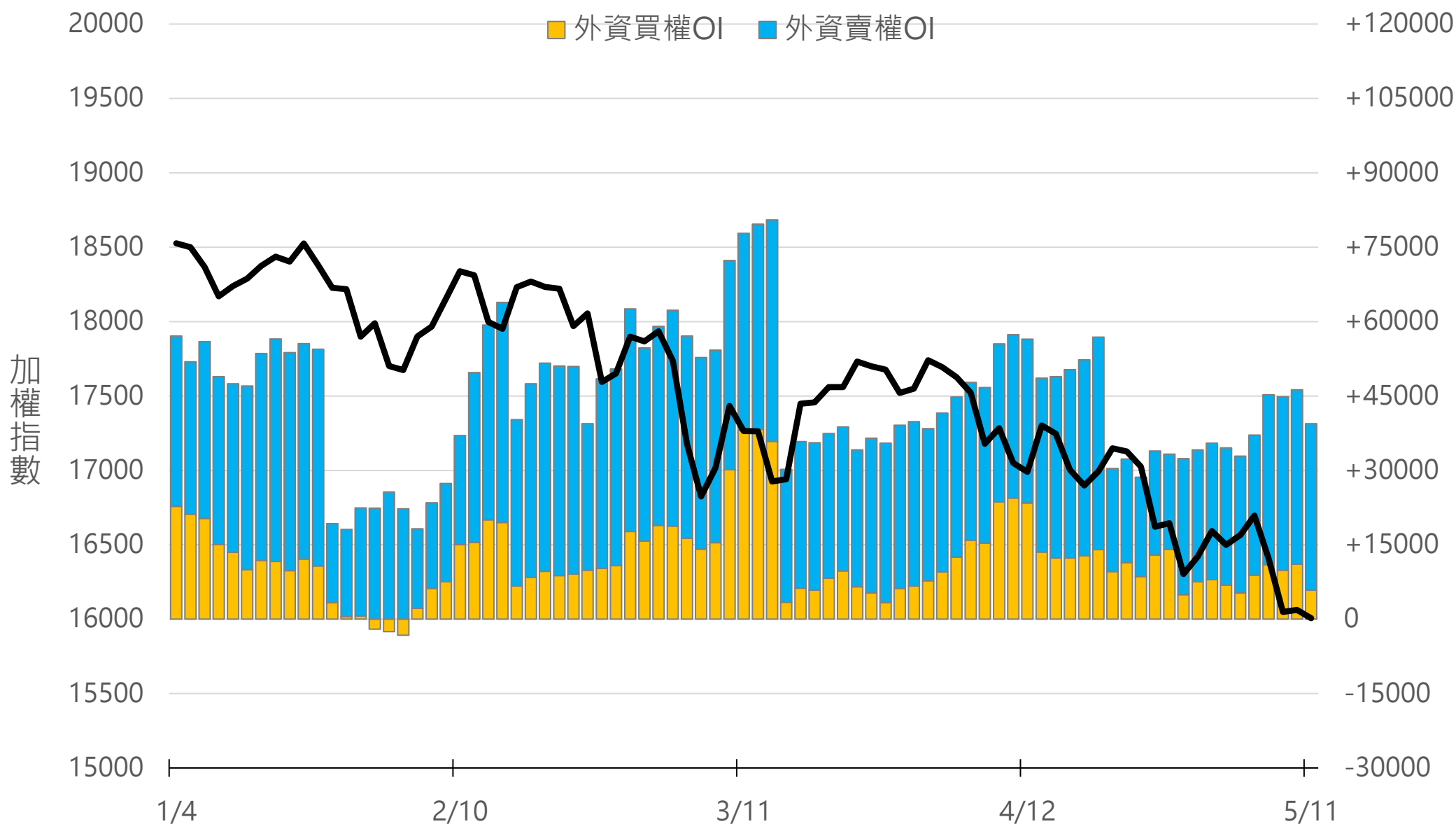
外資台指期OI(口)

-9158



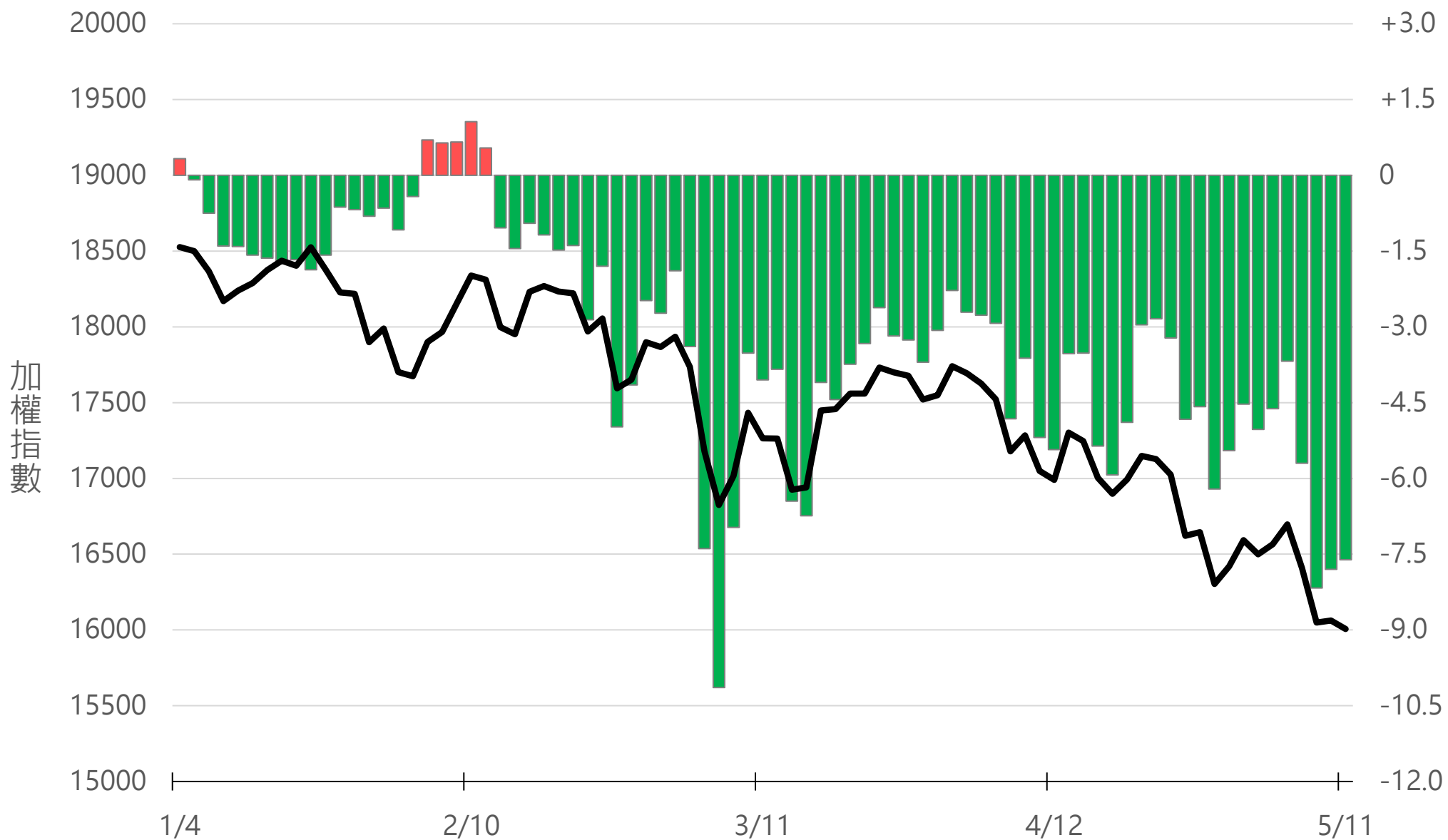
外資選權OI(口) 0軸以上為買方，以下為賣方

買權 +5853
賣權 +33583



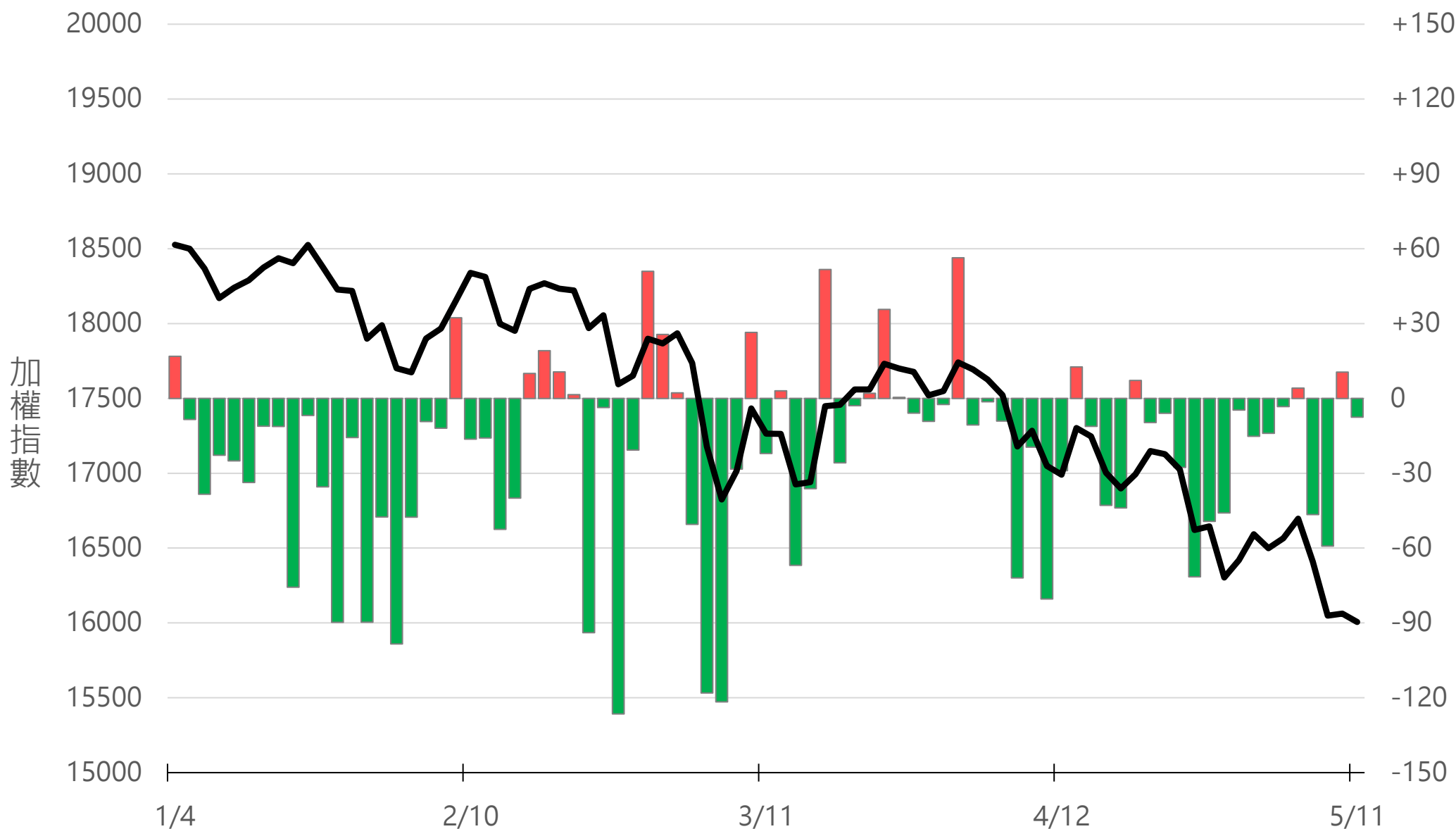
外資選權OI淨金額(億元)

-7.61



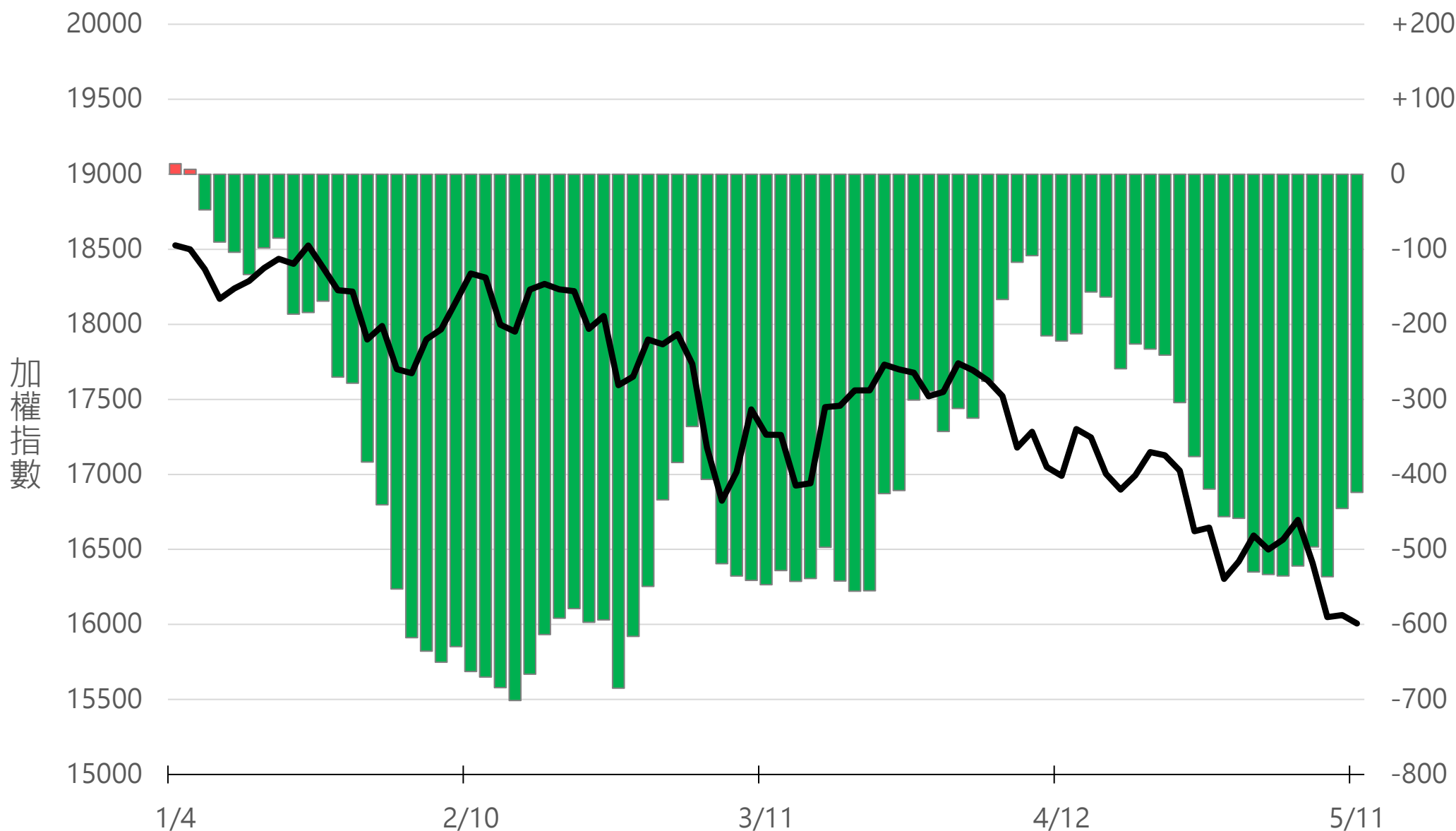
自營買賣超(億元)

-7.53



自營近20日累計買賣超(億元)

-424.01



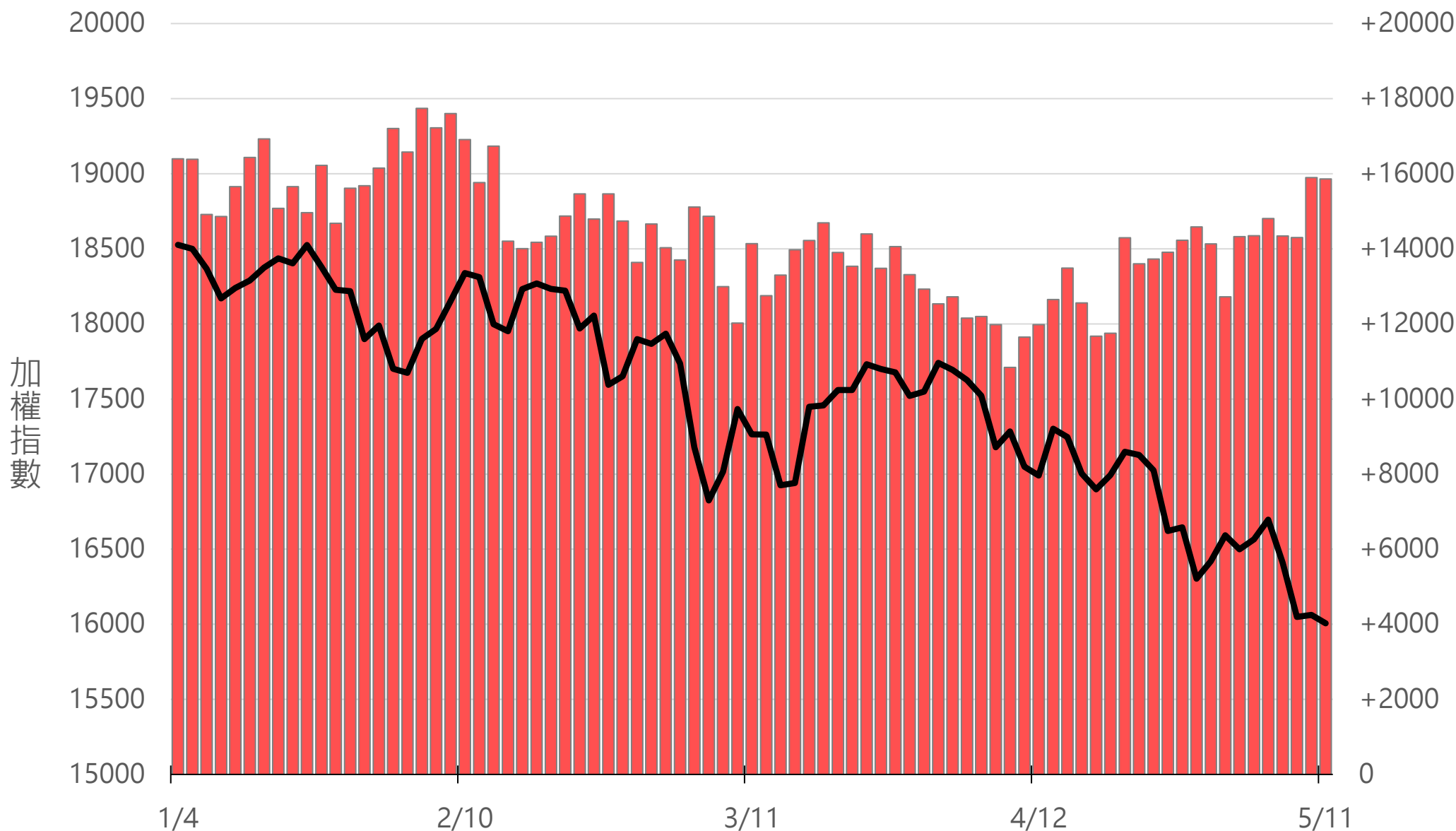
永豐期貨
SinoPac Futures

永豐期貨股份有限公司 | 台北市重慶南路一段2號8樓 | 02-2381-1799 | 111年金管期總字第002號 | 顧問事業部

本資料僅供永豐金控同仁及客戶參考，客戶應審慎考量本身之需求與投資風險，本公司恕不負任何法律責任，亦不作任何保證。

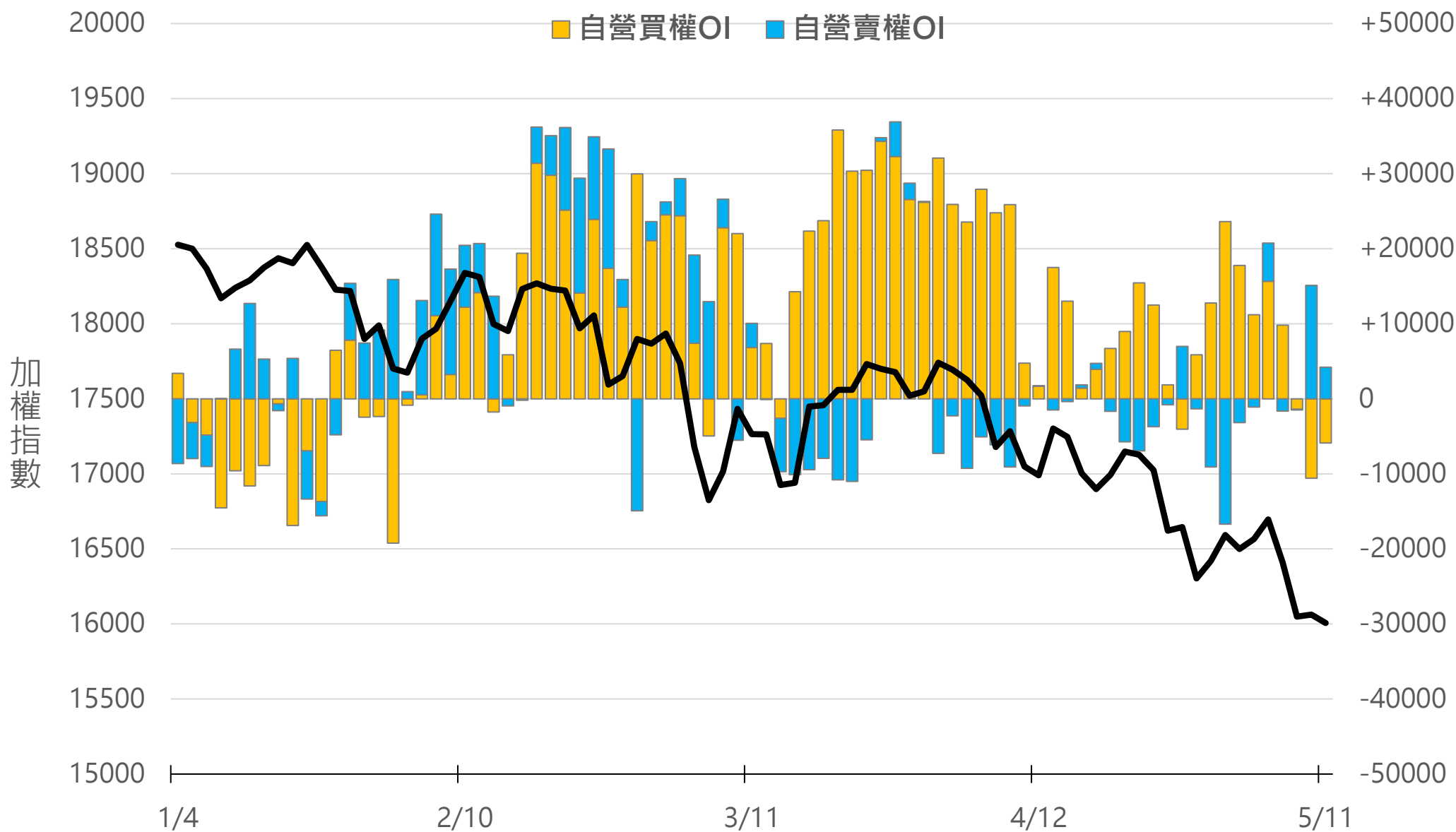
自營台指期OI(口)

+15859



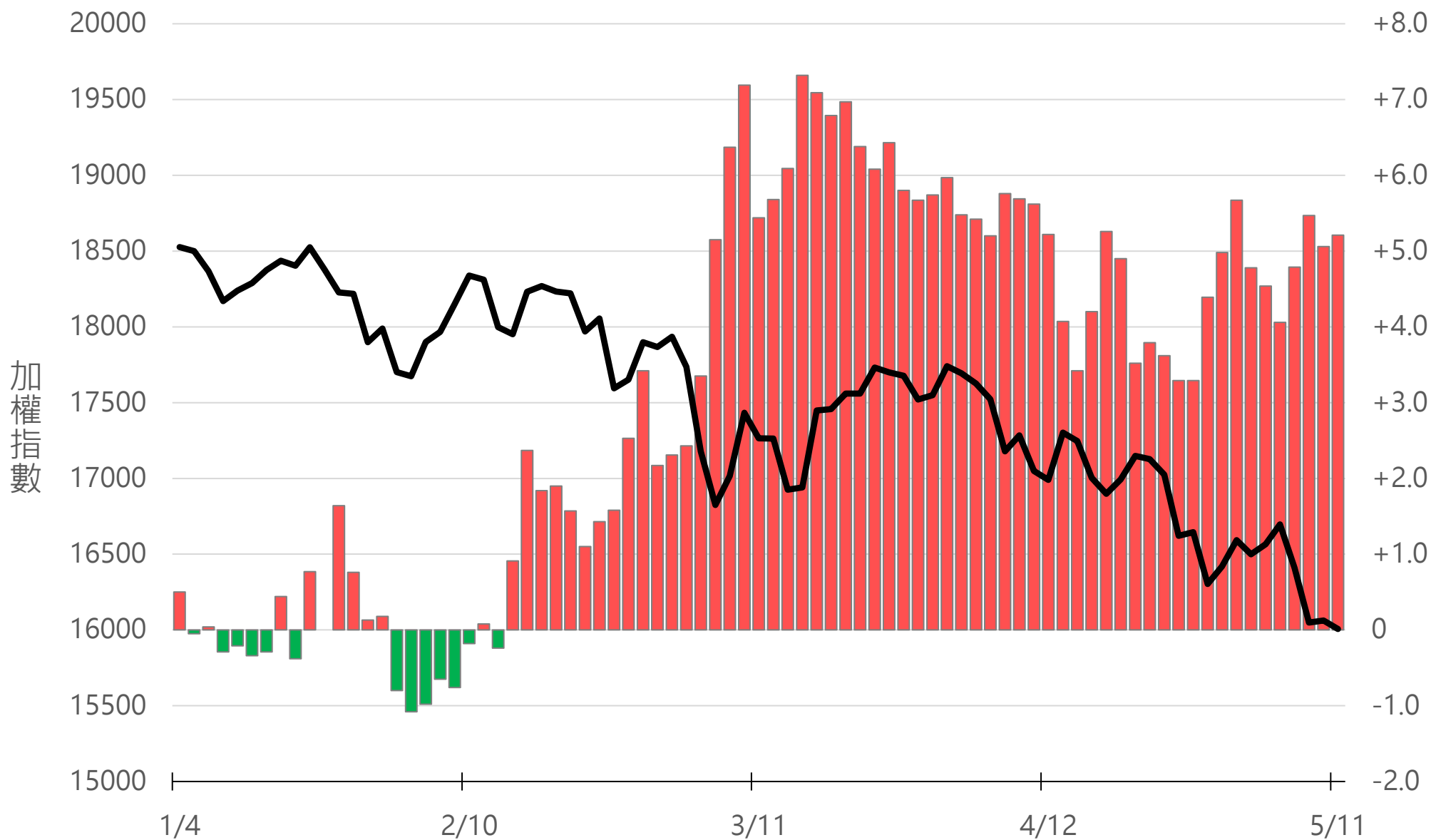
自營選權OI(口) 0軸以上為買方，以下為賣方

買權 -5895
賣權 +4198



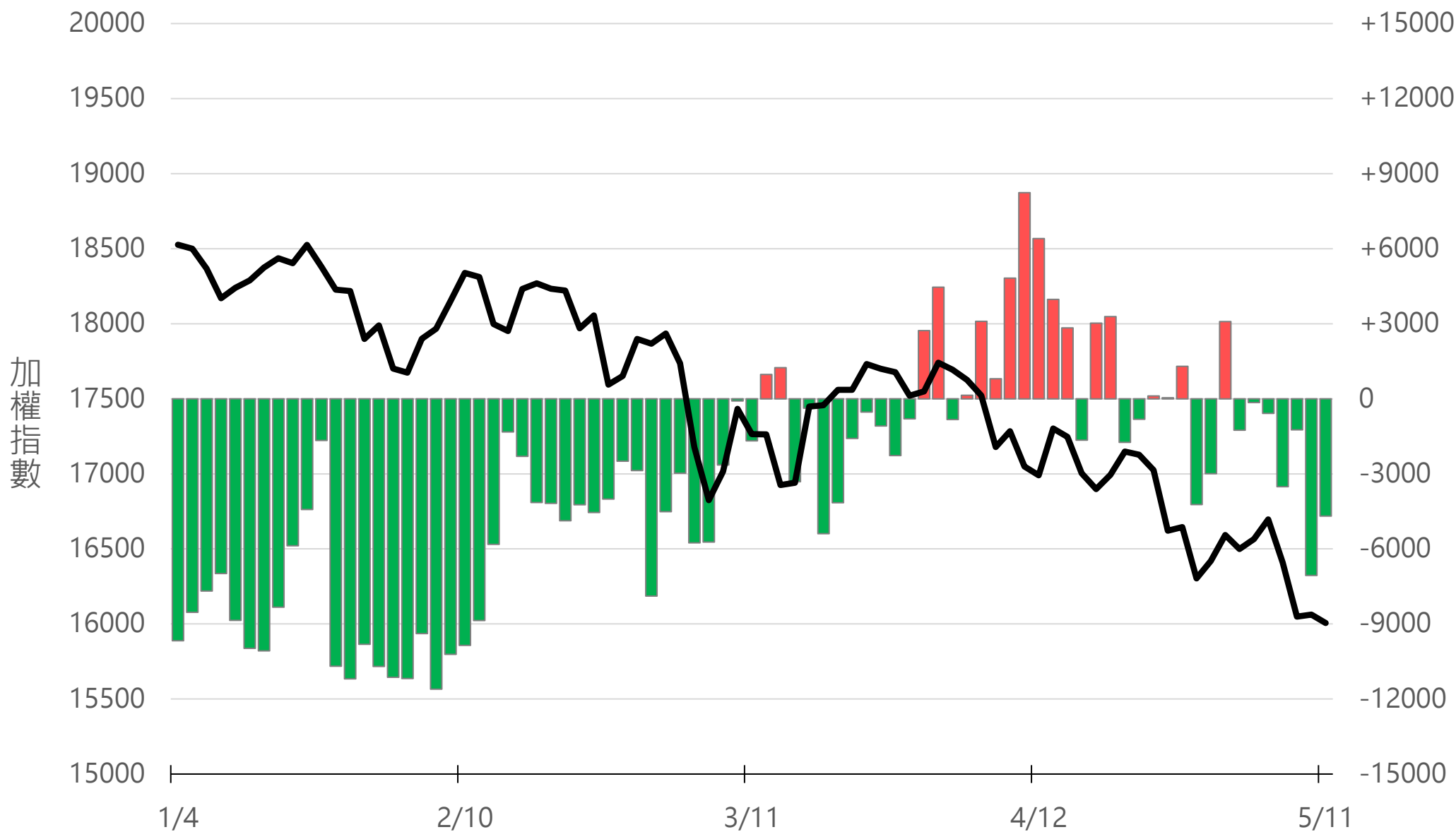
自營選權OI淨金額(億元)

+5.21



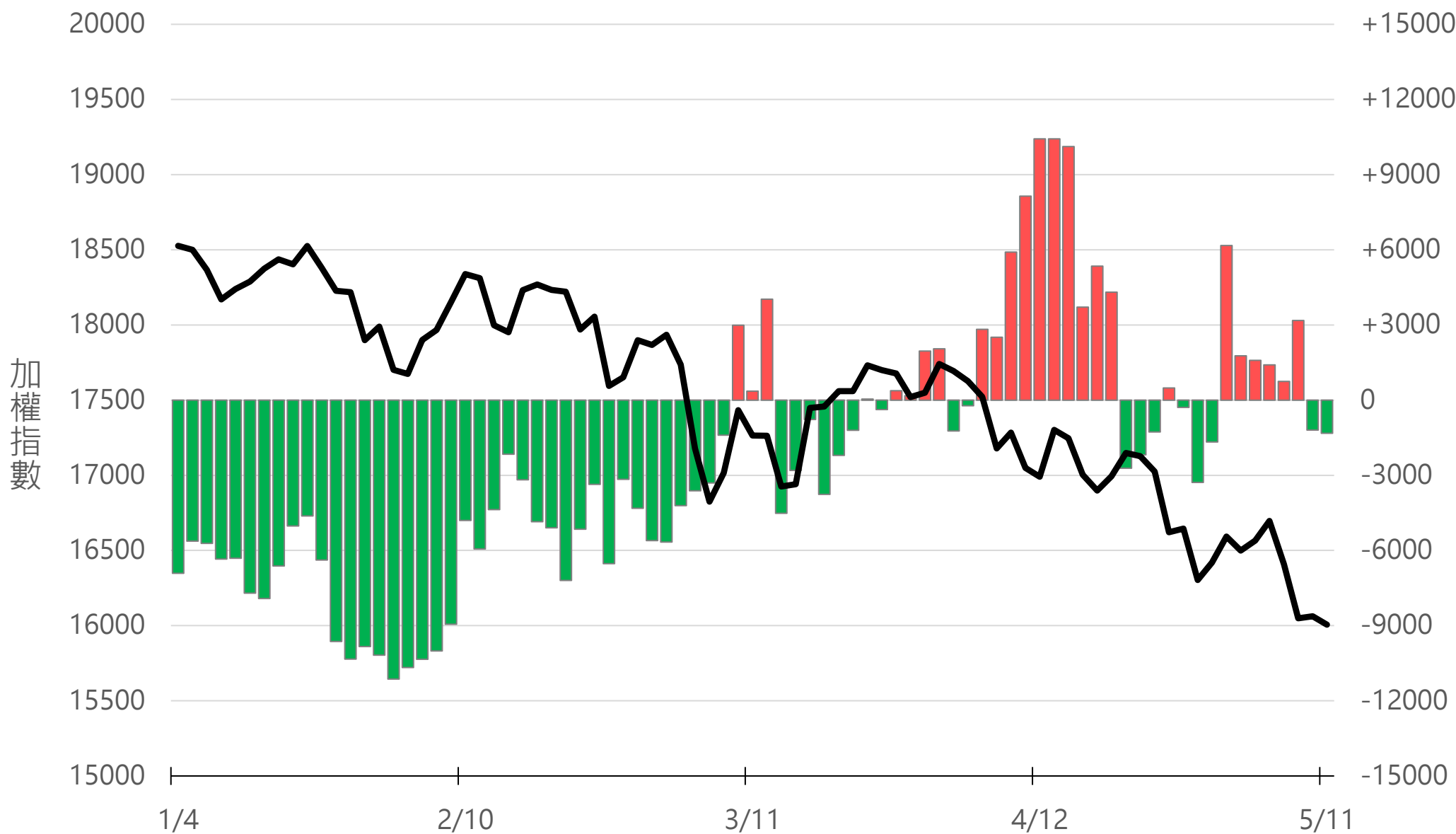
十特近月台指期OI(口)

-4689



十特全月台指期OI(口)

-1323



十特近月選權OI(口)

0軸以上為買方

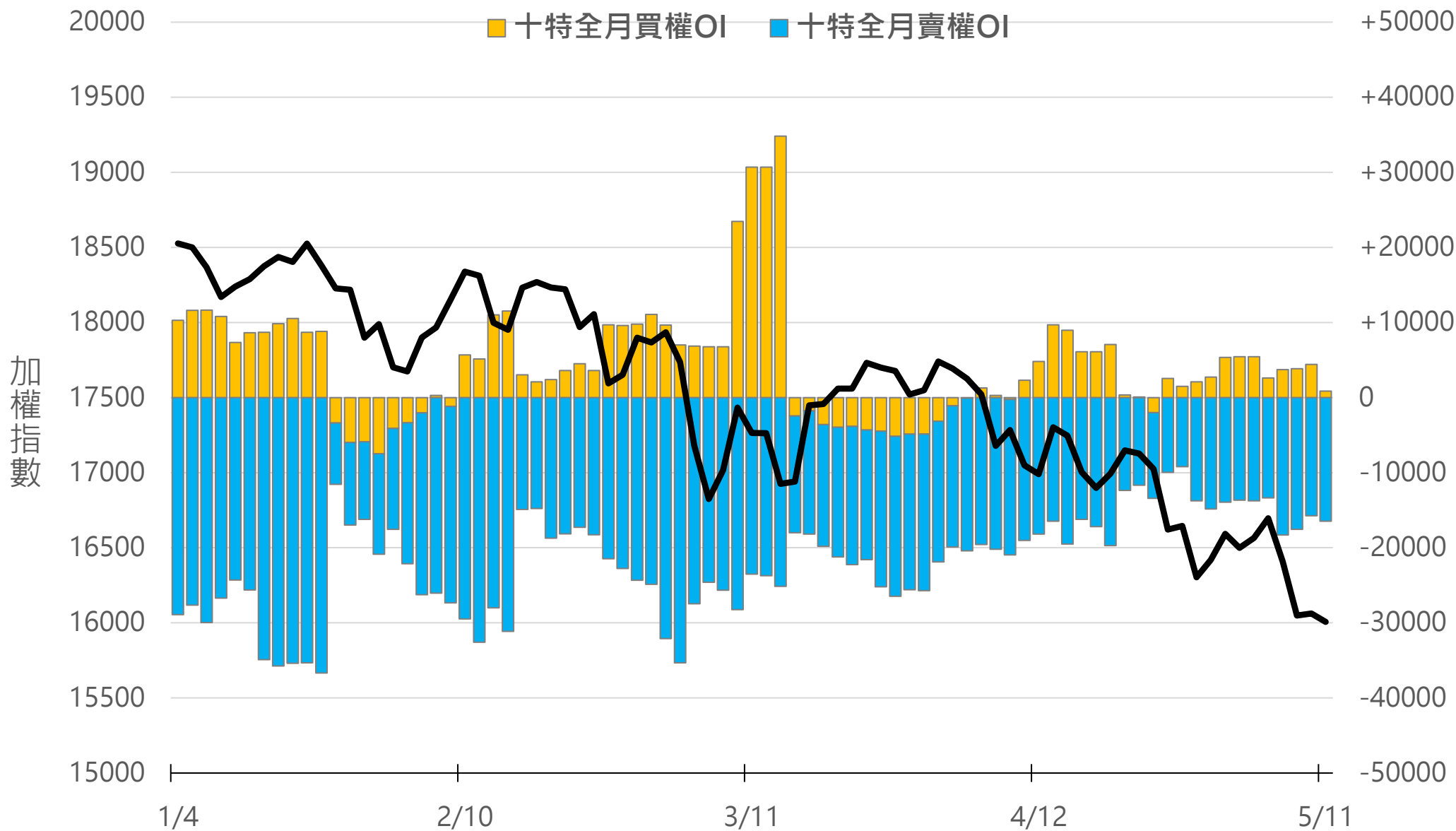
0軸以下為賣方

買權

+874

賣權

-16447



十特全月選權OI(口)

0軸以上為買方

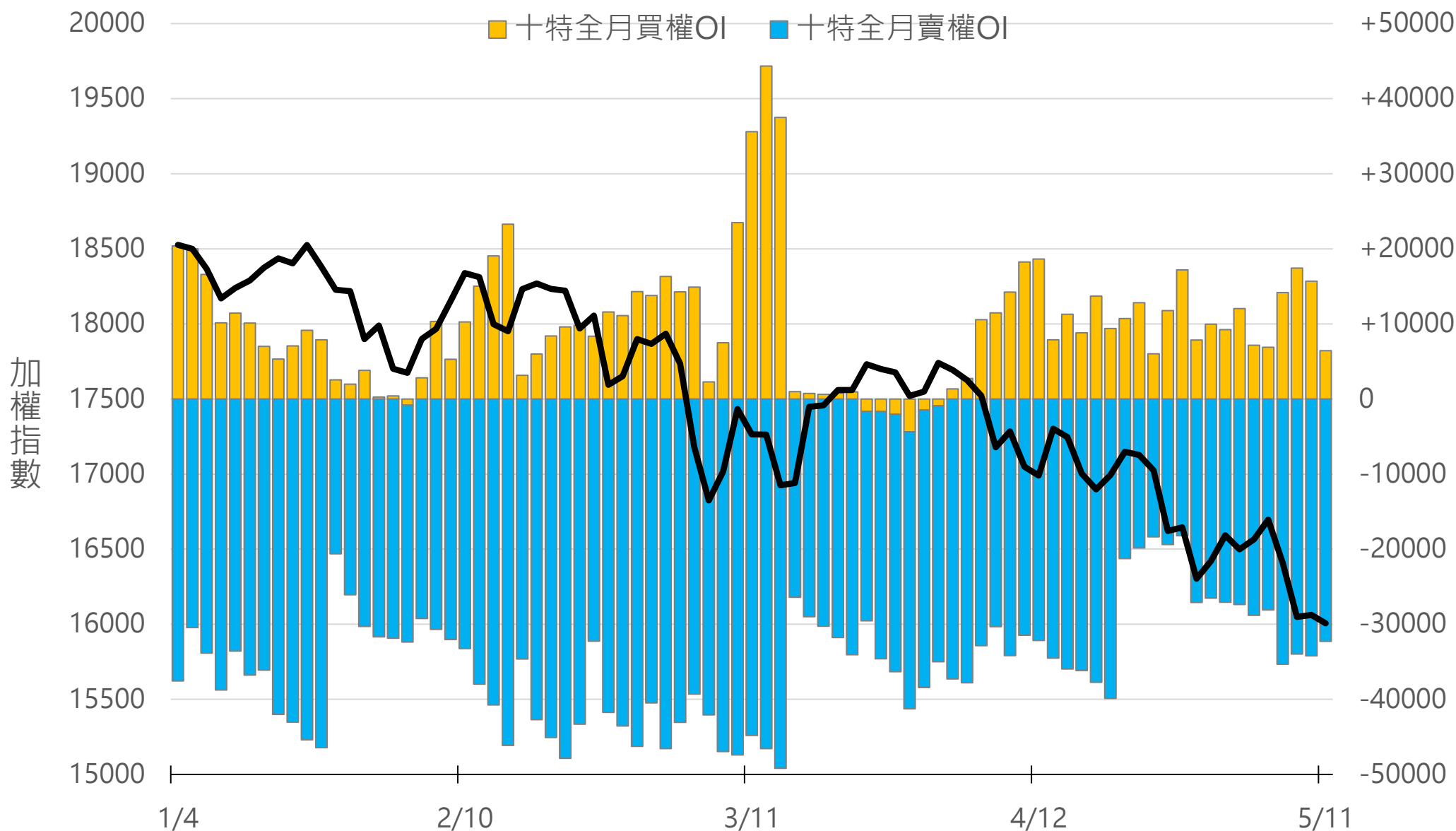
0軸以下為賣方

買權

+6448

賣權

-32283



台指期盤後快訊



永豐期貨股份有限公司 | 台北市重慶南路一段2號8樓 | 02-2381-1799 | 111年金管期總字第002號 | 顧問事業部

本報告純屬研究性質，僅供永豐金控同仁及客戶參考，不提供或嘗試遊說客戶作為交易期權之依據，客戶於決策時應依個人財務狀況審慎評估所能承擔之風險，並就投資結果自行負責，本公司恕不負任何法律責任，亦不作任何保證。本報告內容或有取材於本公司認可之來源，但不保證其真實性或完整性，相關圖表均採用特定軟體，以歷史數據進行繪製及統計，並不具預測未來之能力與代表未來獲利，客戶參考使用前須審慎評估。報告內容中所有資訊有其時效性，爾後若有變更，本公司將不作預告或主動更新。未經本公司授權，禁止以任何形式複製、轉載或節錄。