

台指期盤後快訊

永豐期貨顧問事業部編製



收盤行情表

2022年5月18日 星期三

| 合約 | 收盤 | 漲跌 | 漲跌幅 | 成交量 | OI | OI增減 |
|--------|----------|---------|--------|------------|-------|--------|
| 加權指數 | 16296.86 | +240.77 | +1.48% | 2358.17 億元 | | |
| 台指06 | 16198 | +169 | +1.05% | 68595 | 73494 | +15571 |
| 台指07 | 15883 | +168 | +1.07% | 236 | 1287 | +47 |
| 電子06 | 755.25 | +7.45 | +1.00% | 2235 | 1587 | +332 |
| 電子07 | 748.95 | +8.05 | +1.09% | 1 | 1 | +1 |
| 金融06 | 1652.8 | +38.2 | +2.37% | 2517 | 1737 | +346 |
| 金融07 | 1628 | +50.4 | +3.19% | 2 | 3 | +2 |
| 小台06 | 16198 | +169 | +1.05% | 91438 | 35768 | +11343 |
| 小台07 | 15883 | +168 | +1.07% | 2248 | 2327 | +408 |
| 小台05W4 | 16230 | 0 | 0 | 725 | 244 | 0 |



永豐期貨
SinoPac Futures

永豐期貨股份有限公司 | 台北市重慶南路一段2號8樓 | 02-2381-1799 | 111年金管期總字第002號 | 顧問事業部

本資料僅供永豐金控同仁及客戶參考，客戶應審慎考量本身之需求與投資風險，本公司恕不負任何法律責任，亦不作任何保證。

三大法人籌碼變化 單位：口 / 億元

| | 現貨 (金額) | 台指 (口數) | Call (口數) | Put (口數) | Call (金額) | Put (金額) |
|----|------------|------------------|------------------|-------------------|-----------------|------------------|
| 外資 | +111.90 | 1701 (+1610) | 8586 (-6840) | 19440 (-18165) | 0.34 (+0.13) | 4.27 (-1.91) |
| 投信 | +10.90 | -9063 (+631) | 0 (0) | -86 (-1051) | 0 (0) | -0.01 (+0.02) |
| 自營 | -30.18 | 12596 (+1060) | 15379 (+6892) | -12375 (+3606) | 1.73 (-0.13) | -3.59 (+1.52) |
| 合計 | +92.62 | 5234 (+3301) | 23965 (+52) | 6979 (-15610) | 2.07 (0) | 0.67 (-0.37) |



永豐期貨

SinoPac Futures

永豐期貨股份有限公司 | 台北市重慶南路一段2號8樓 | 02-2381-1799 | 111年金管期總字第002號 | 顧問事業部

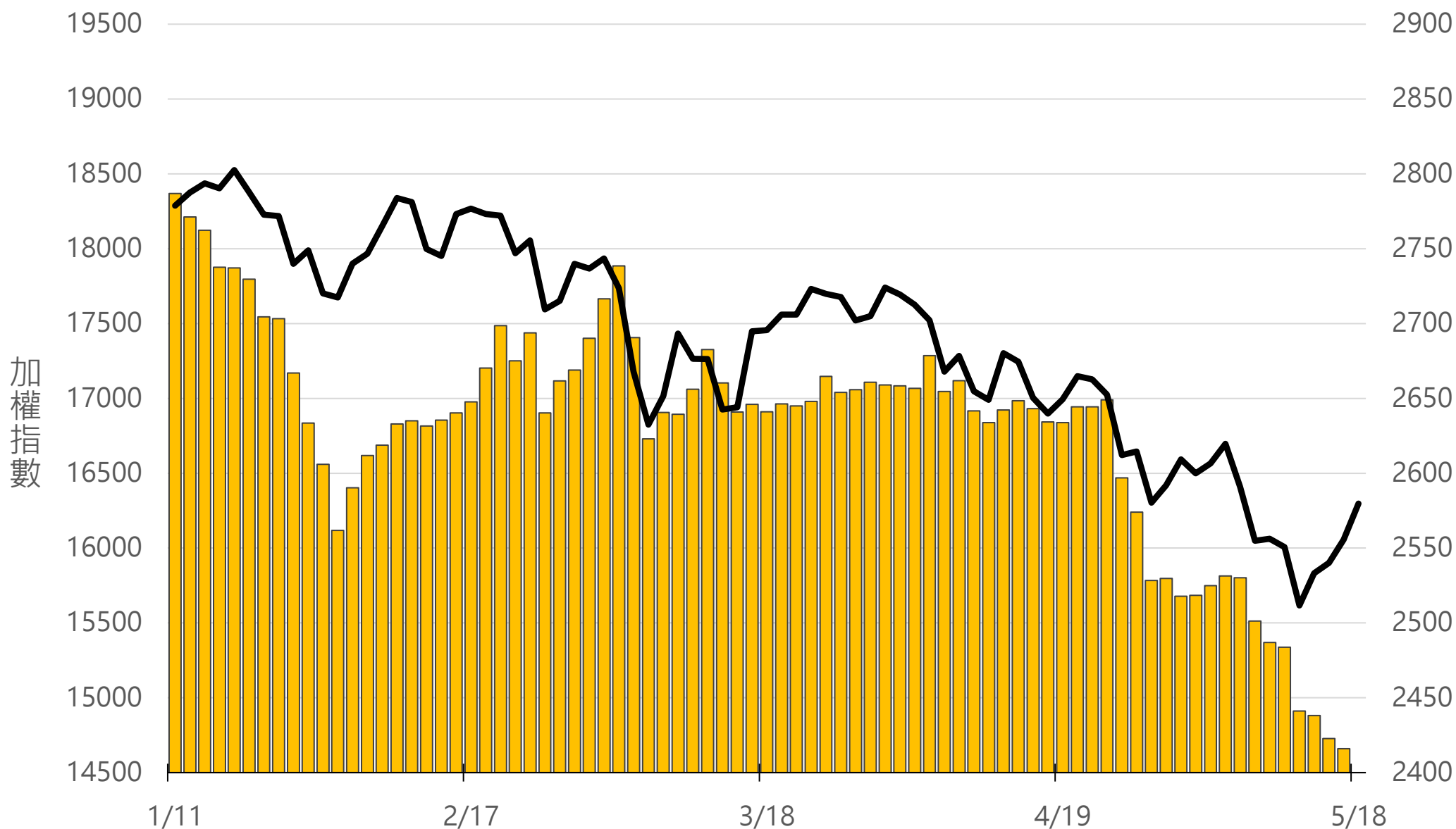
本資料僅供永豐金控同仁及客戶參考，客戶應審慎考量本身之需求與投資風險，本公司恕不負任何法律責任，亦不作任何保證。

十大交易人期權淨部位(口)

| | 十大(特定人) | | 十大(非特定人) | | 全市場OI |
|----|-------------------|-------------------|-------------------|------------------|--------------------|
| | 近月 | 其他月 | 近月 | 其他月 | |
| 台指 | 7567 (+493) | 109 (-3870) | -2216 (+3667) | -1314 (+815) | 88010 (-21290) |
| 買權 | 3215 (-13900) | 2248 (-3108) | 12652 (+26307) | 3634 (-12298) | 95218 (-202043) |
| 賣權 | -15063 (+5776) | -1505 (+15137) | 12349 (-6952) | 3802 (-3470) | 98703 (-187104) |

上市融資餘額(億元) 圖表僅更新至前一日數據

2416.0



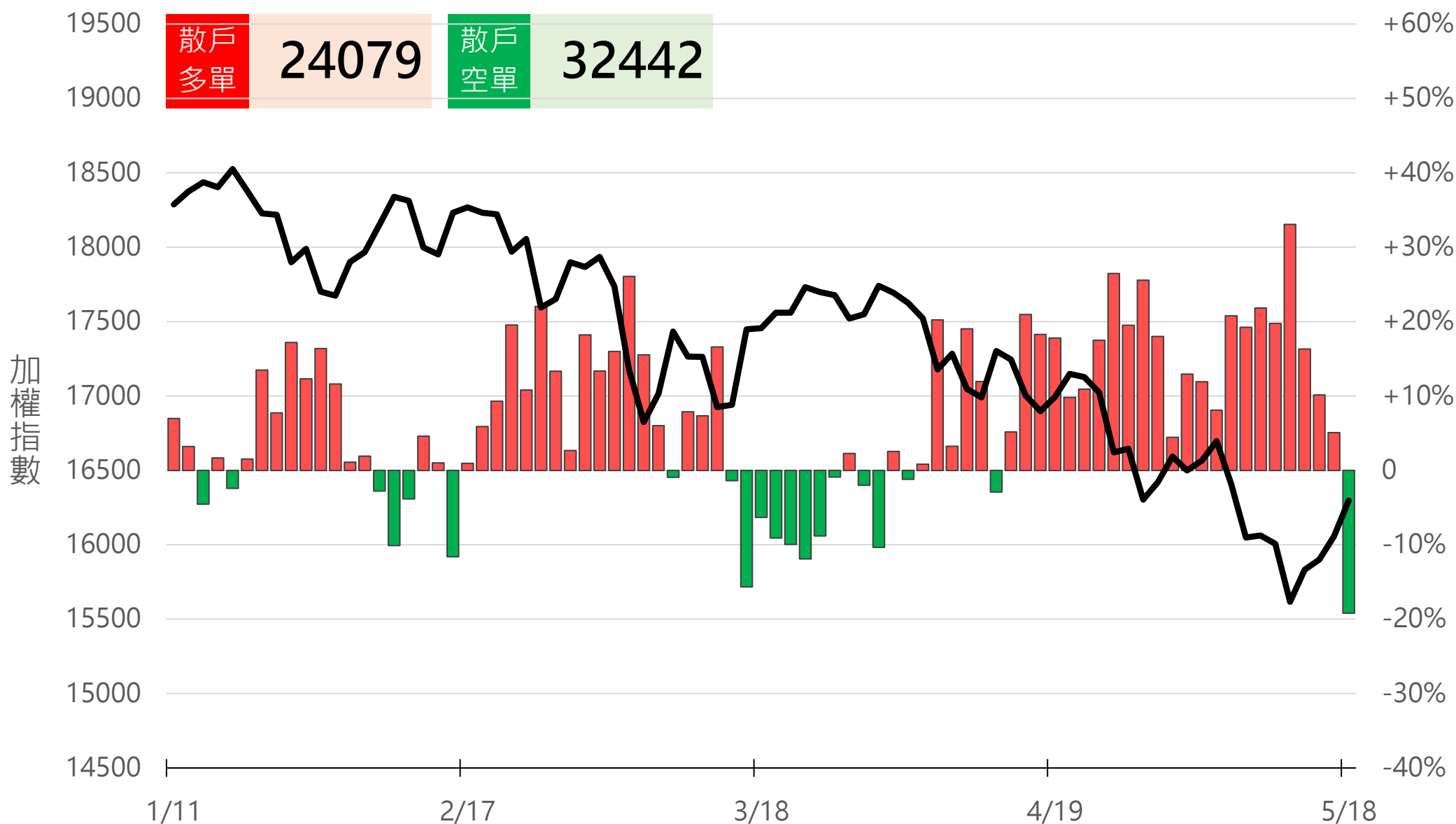
小台散戶多空比

散戶多單=全市場OI-三大法人多單

散戶空單=全市場OI-三大法人空單

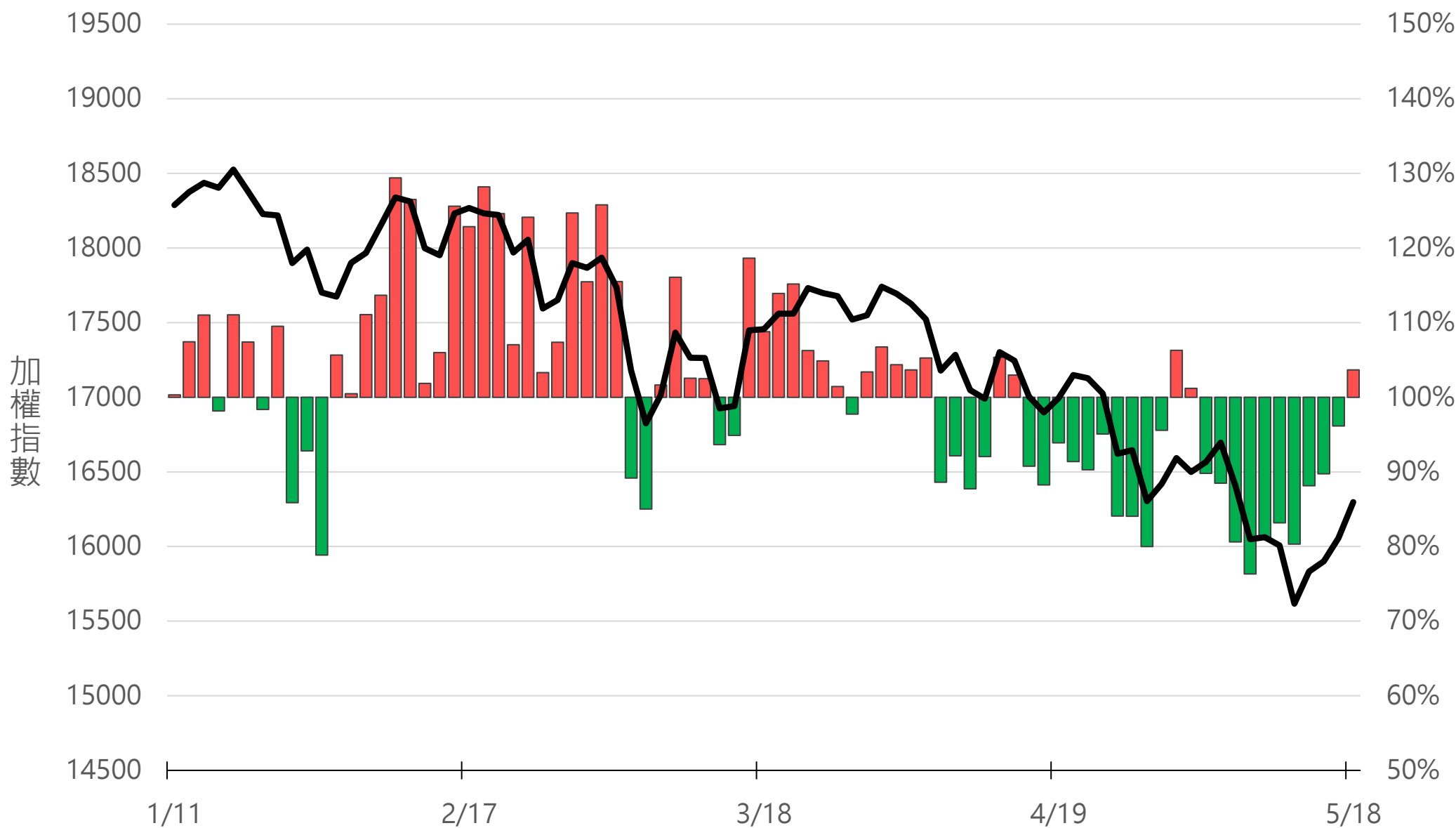
散戶多空比=(散戶多單-散戶空單)/全市場OI x 100%

-19.20%



Put/Call Ratio

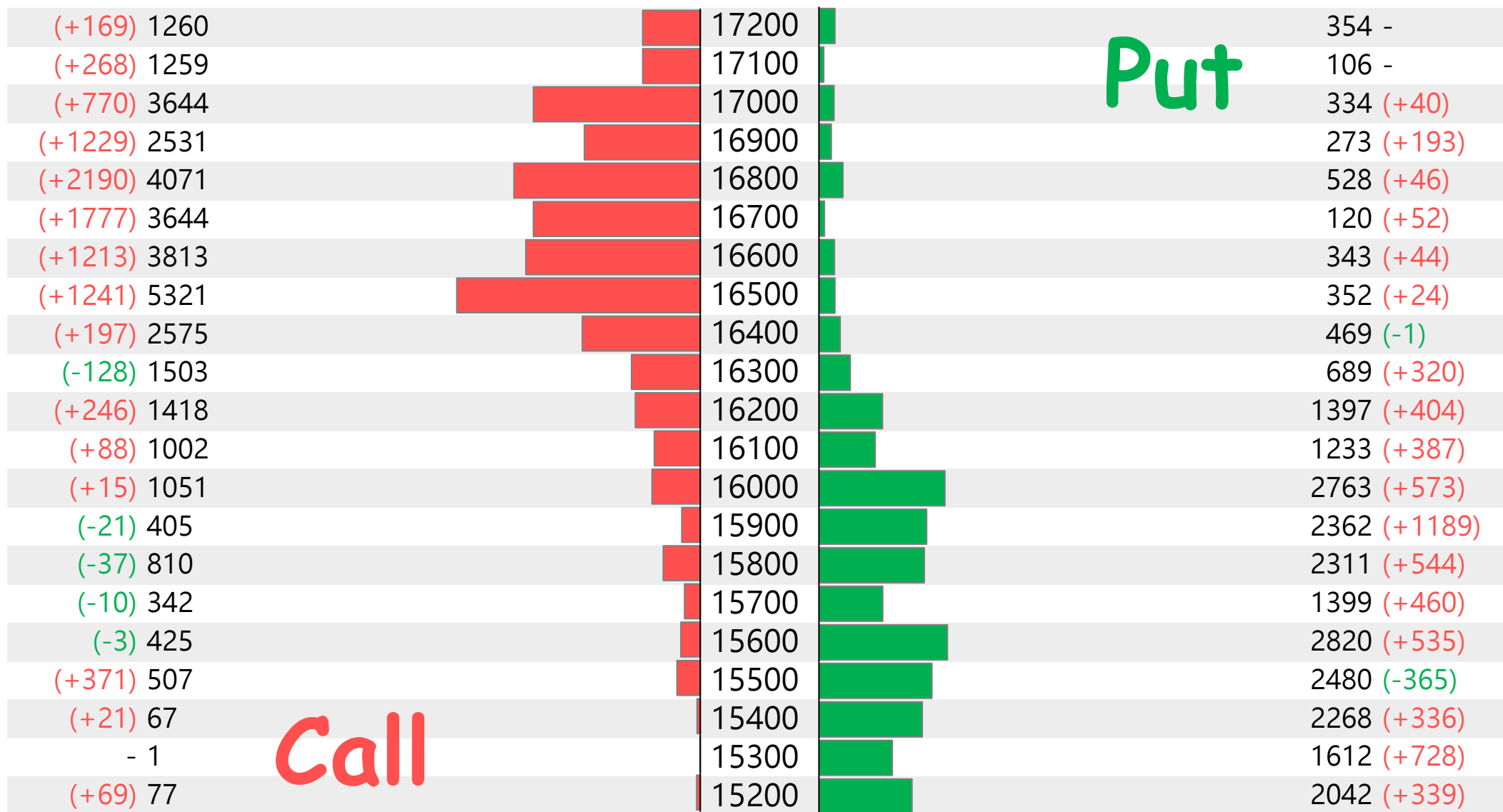
103.66%



月選大量區

買權 16500

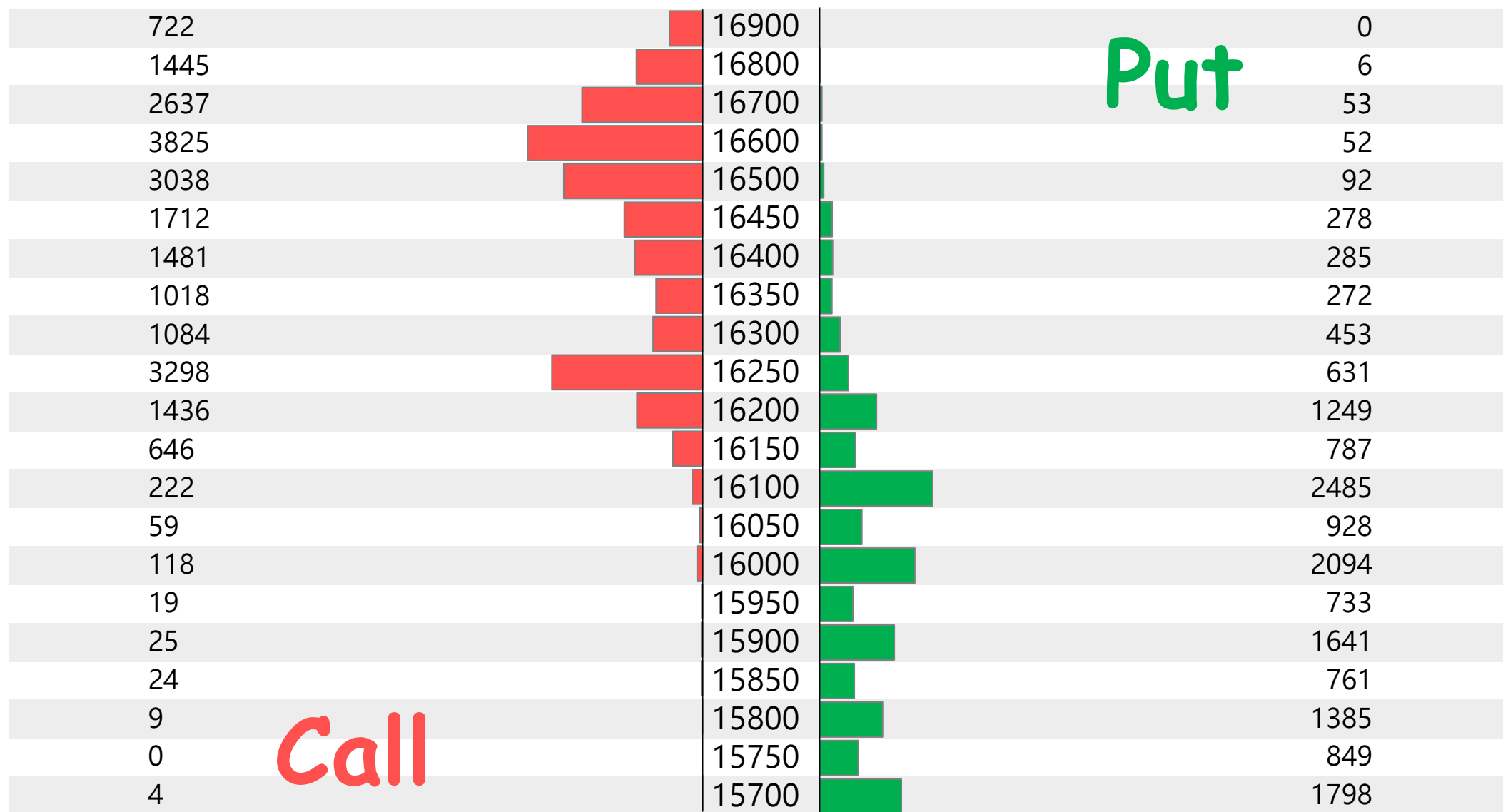
賣權 15000



週選大量區

買權 16600

賣權 16100

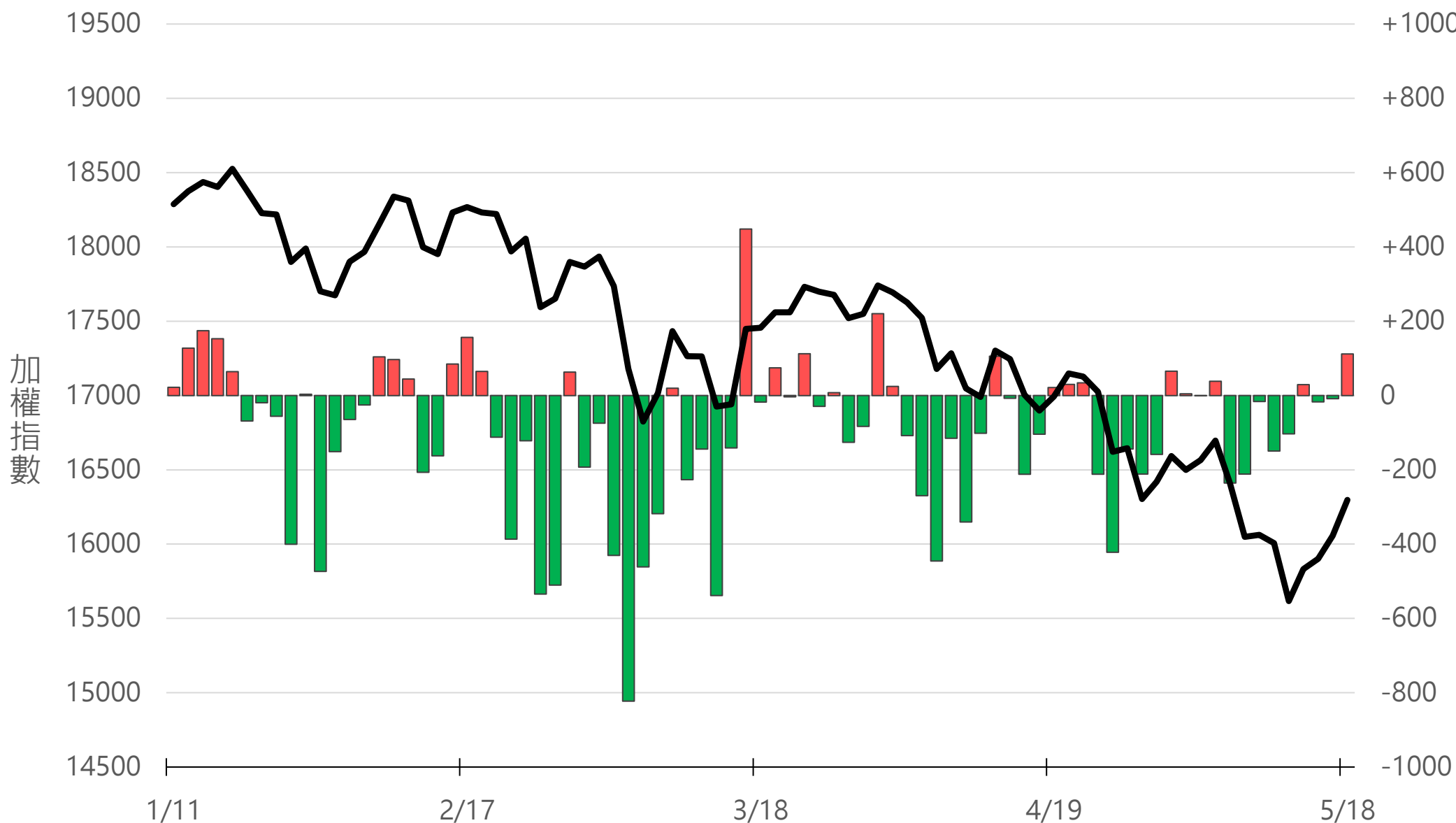


Call

Put

外資買賣超(億元)

+111.90



永豐期貨

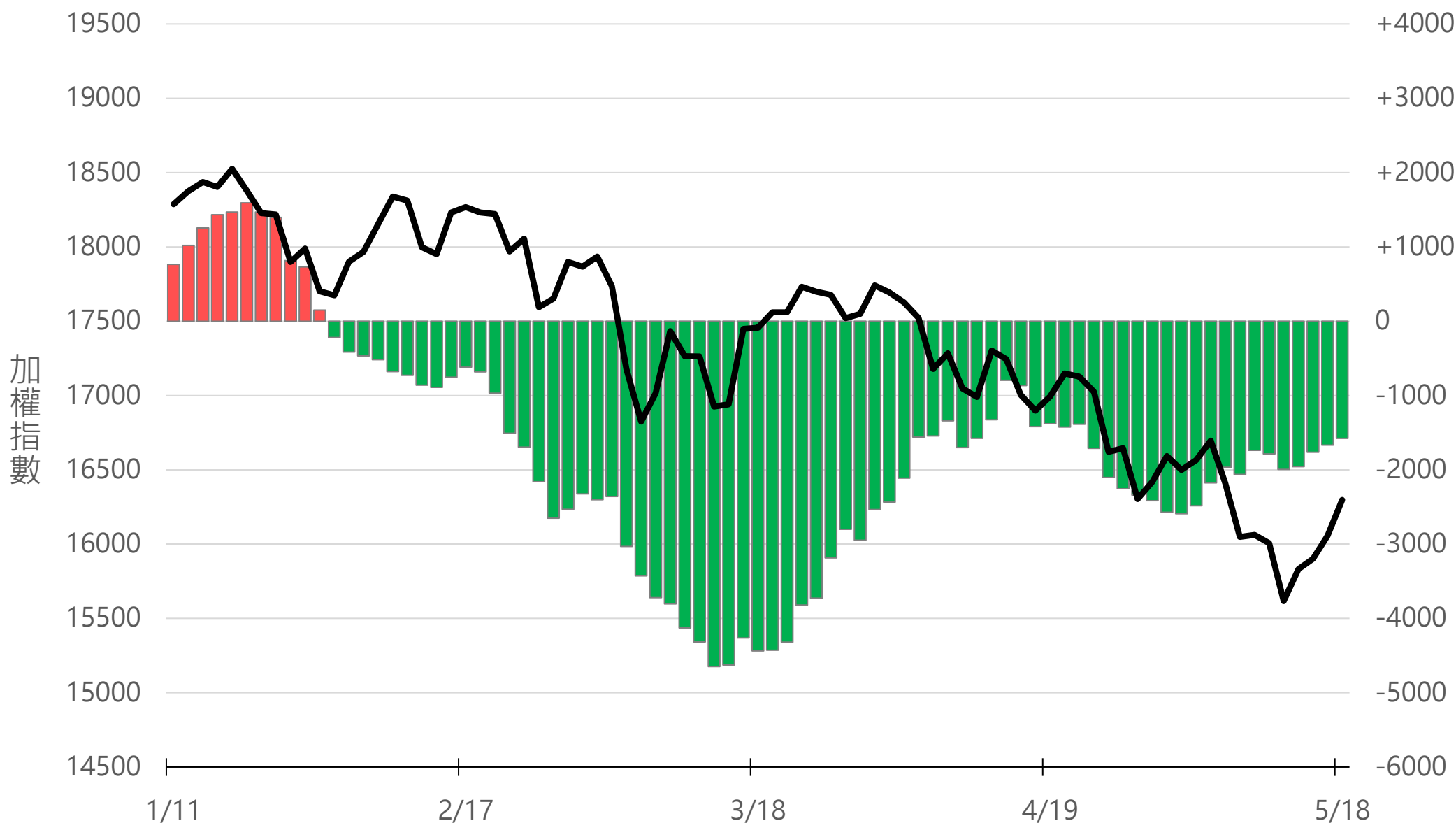
SinoPac Futures

永豐期貨股份有限公司 | 台北市重慶南路一段2號8樓 | 02-2381-1799 | 111年金管期總字第002號 | 顧問事業部

本資料僅供永豐金控同仁及客戶參考，客戶應審慎考量本身之需求與投資風險，本公司恕不負任何法律責任，亦不作任何保證。

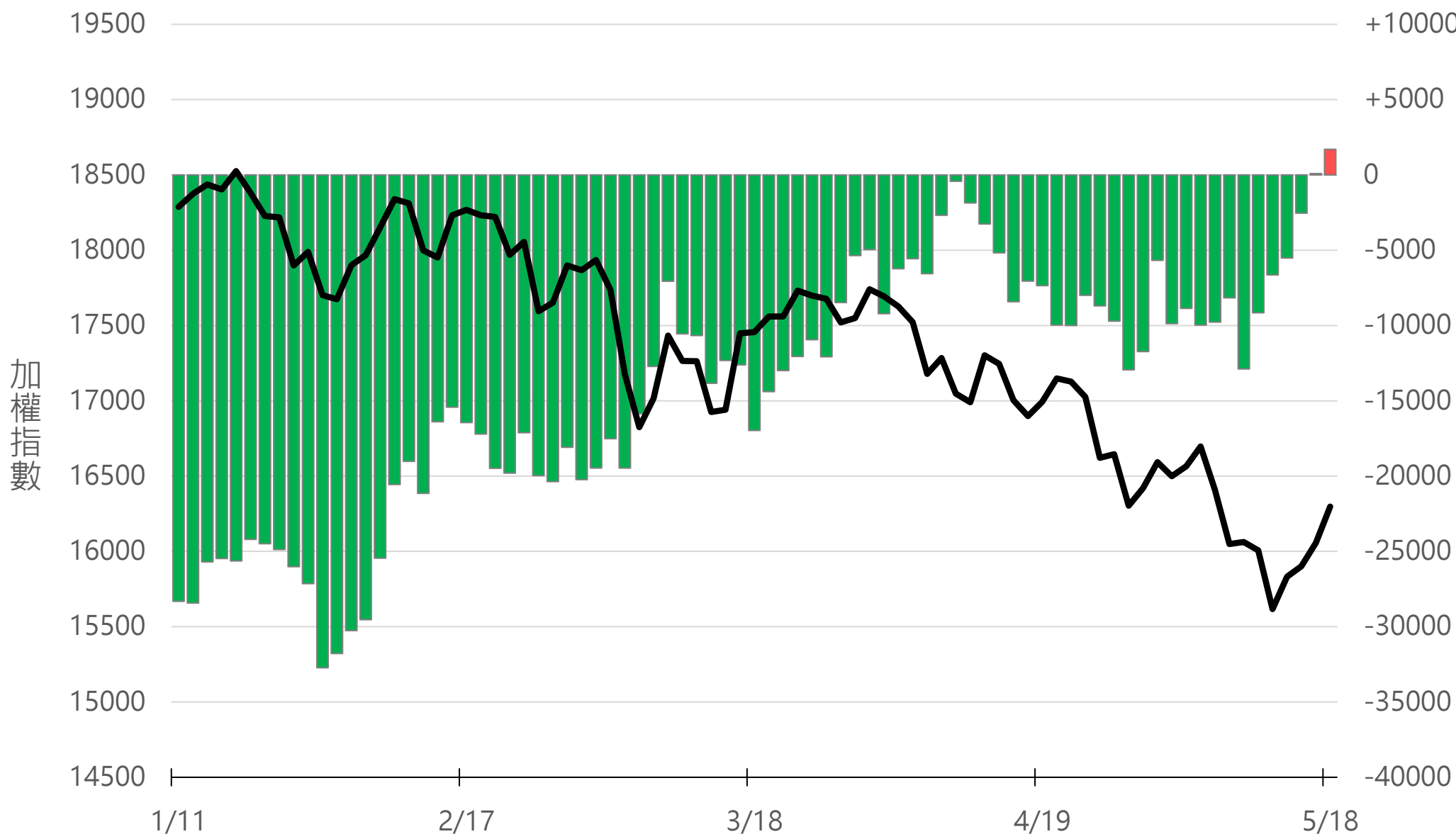
外資近20日累計買賣超(億元)

-1576.31



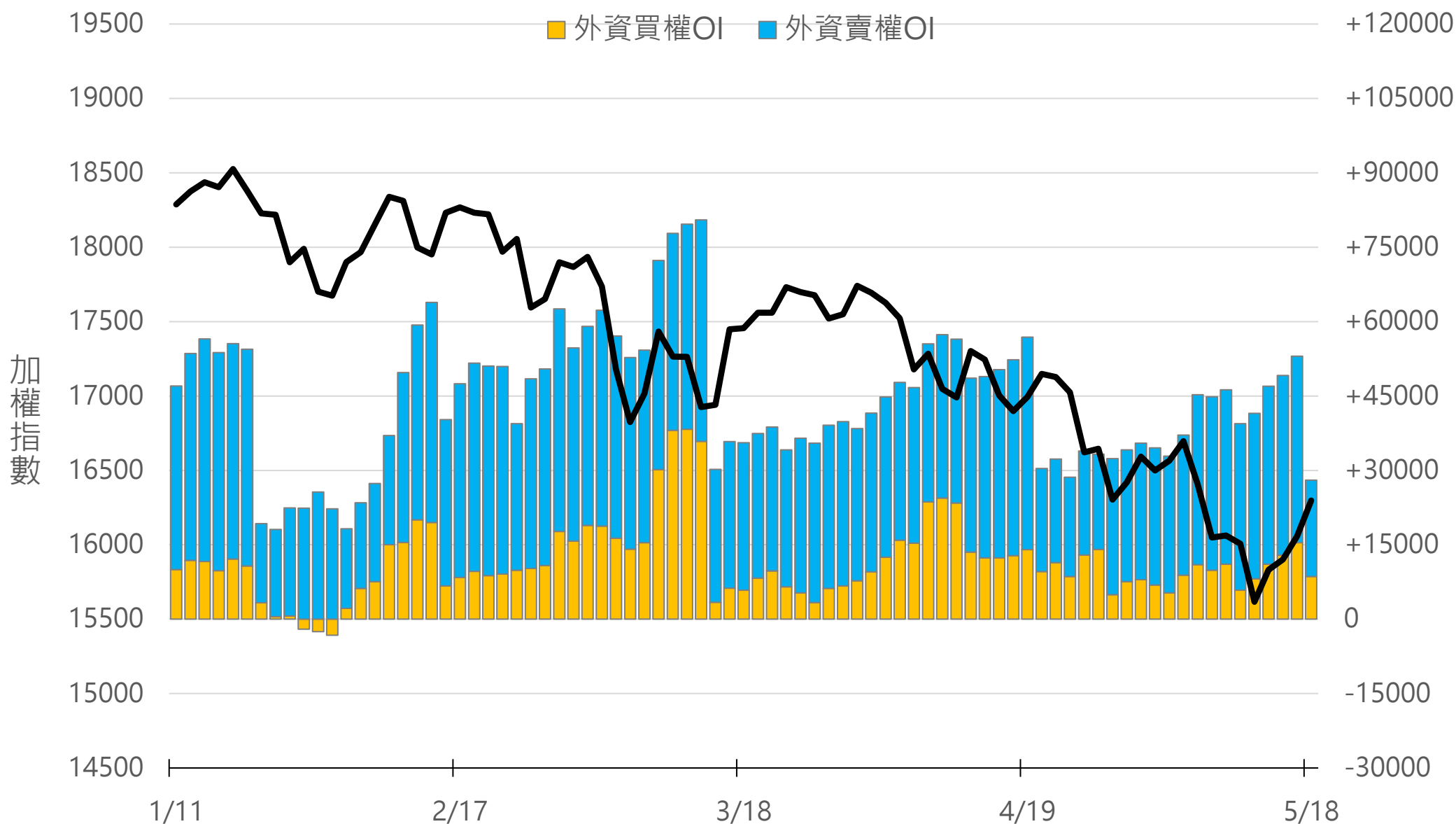
外資台指期OI(口)

+1701



外資選權OI(口) 0軸以上為買方，以下為賣方

買權 +8586
賣權 +19440

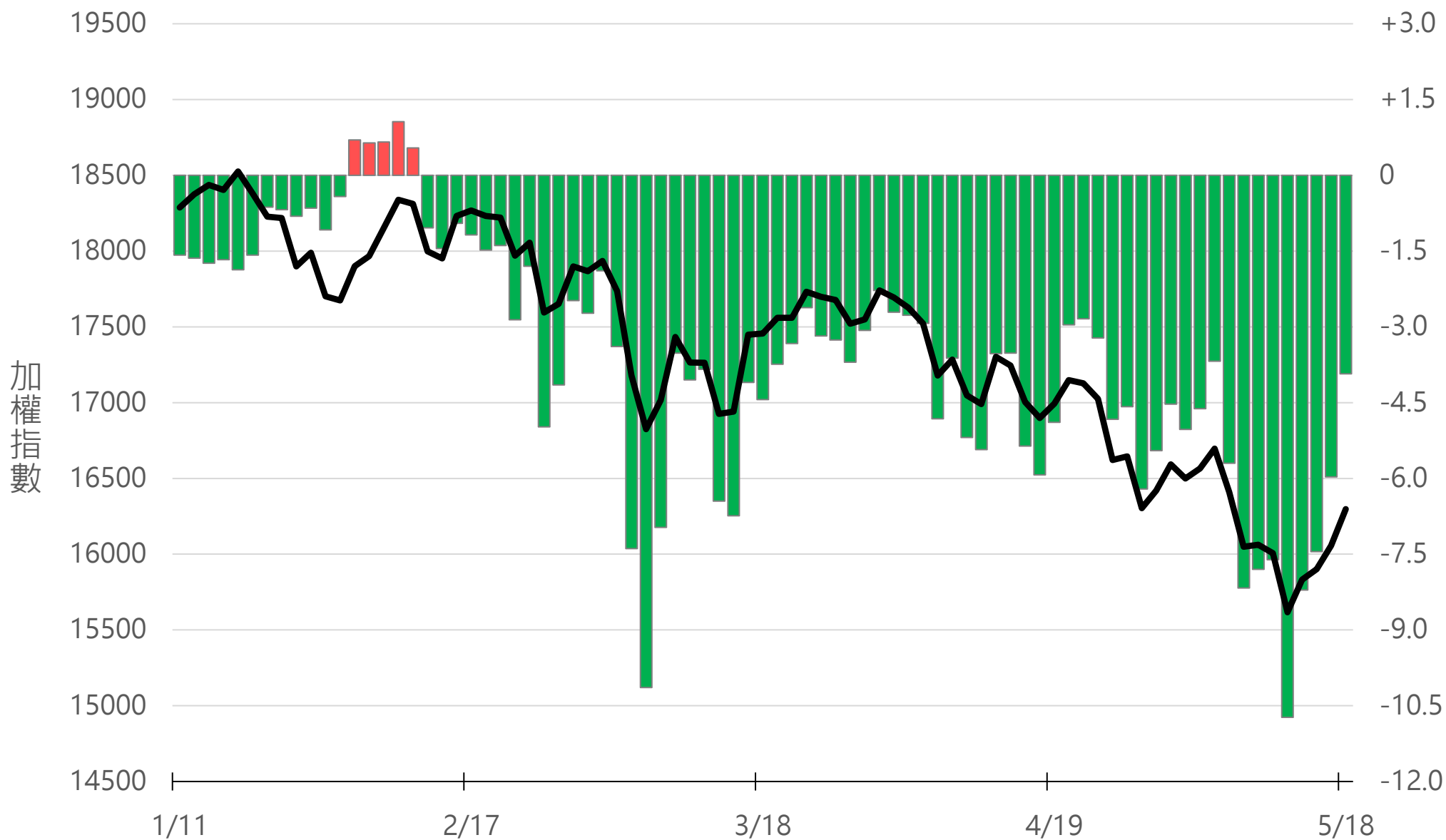


永豐期貨
SinoPac Futures

永豐期貨股份有限公司 | 台北市重慶南路一段2號8樓 | 02-2381-1799 | 111年金管期總字第002號 | 顧問事業部
本資料僅供永豐金控同仁及客戶參考，客戶應審慎考量本身之需求與投資風險，本公司恕不負任何法律責任，亦不作任何保證。

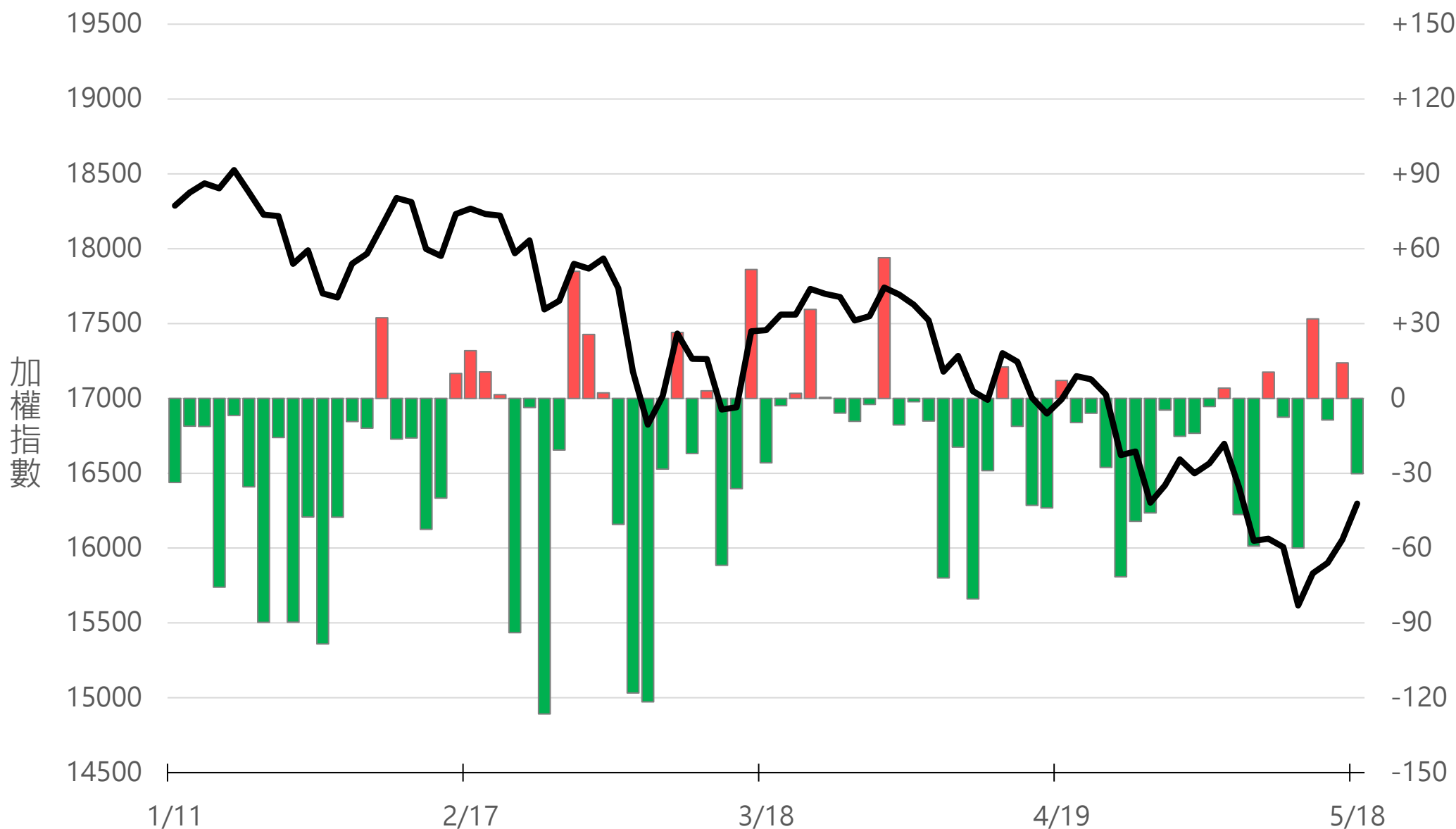
外資選權OI淨金額(億元)

-3.93



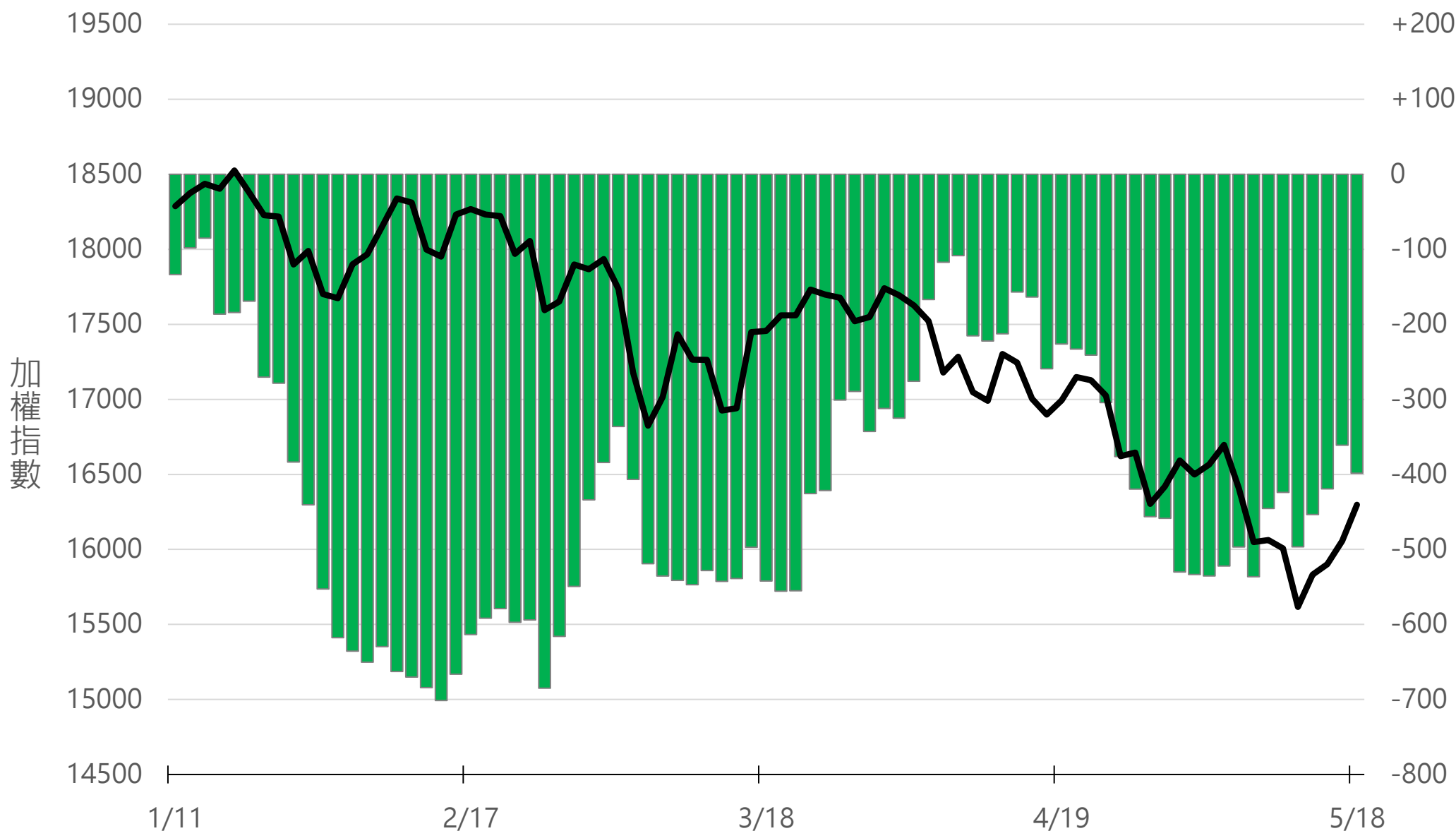
自營買賣超(億元)

-30.18



自營近20日累計買賣超(億元)

-398.44



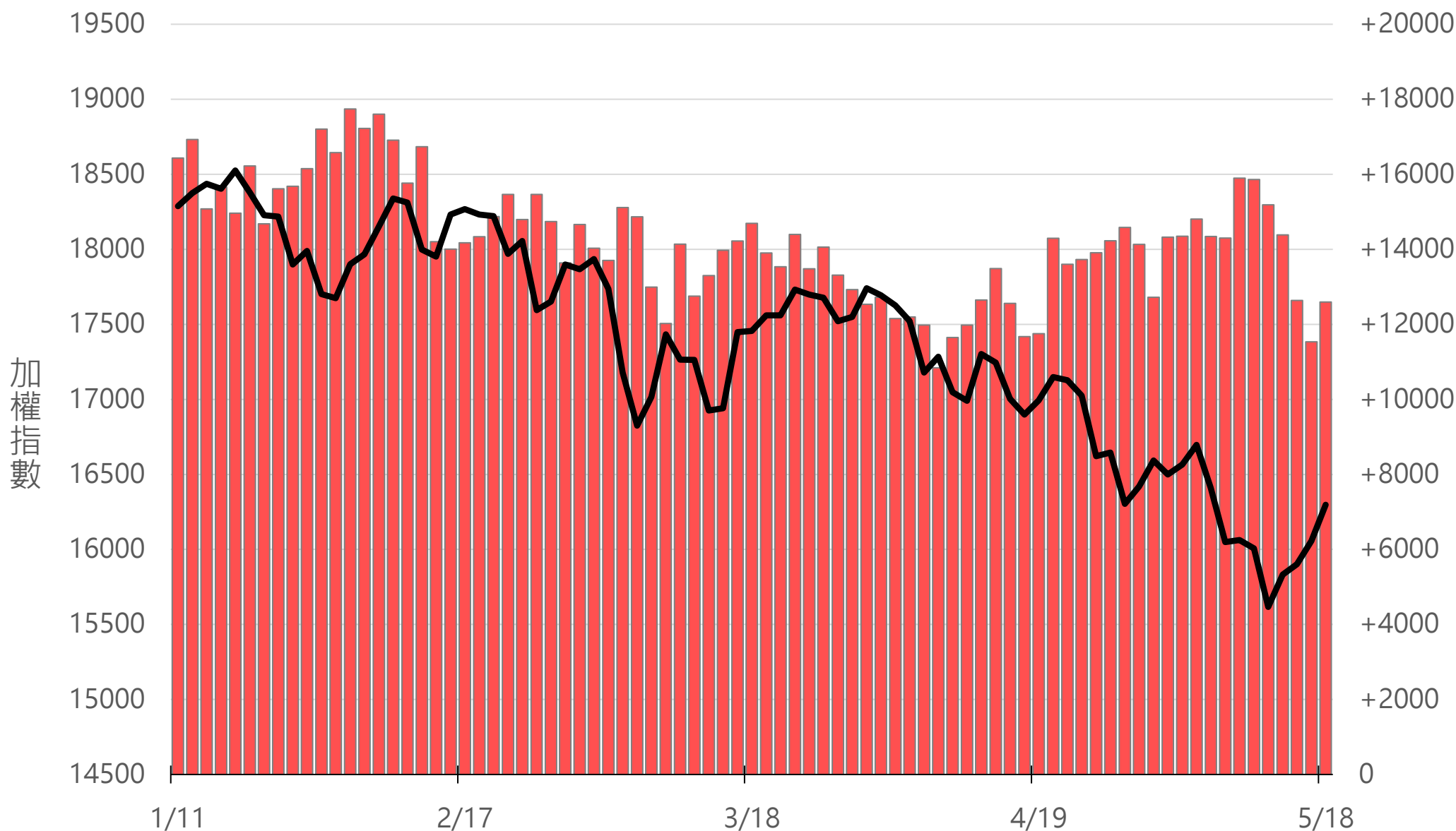
永豐期貨
SinoPac Futures

永豐期貨股份有限公司 | 台北市重慶南路一段2號8樓 | 02-2381-1799 | 111年金管期總字第002號 | 顧問事業部

本資料僅供永豐金控同仁及客戶參考，客戶應審慎考量本身之需求與投資風險，本公司恕不負任何法律責任，亦不作任何保證。

自營台指期OI(口)

+12596



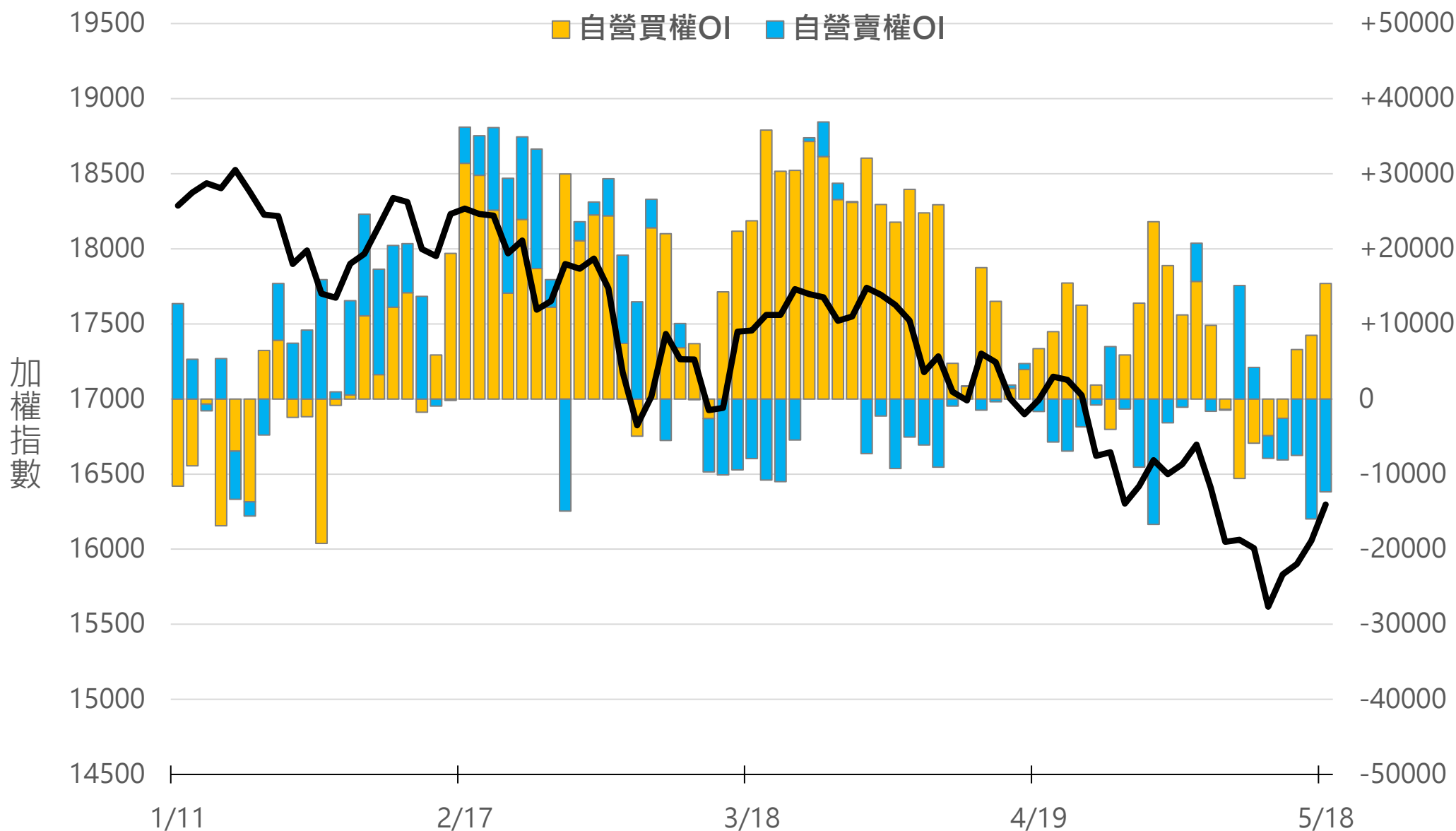
永豐期貨
SinoPac Futures

永豐期貨股份有限公司 | 台北市重慶南路一段2號8樓 | 02-2381-1799 | 111年金管期總字第002號 | 顧問事業部

本資料僅供永豐金控同仁及客戶參考，客戶應審慎考量本身之需求與投資風險，本公司恕不負任何法律責任，亦不作任何保證。

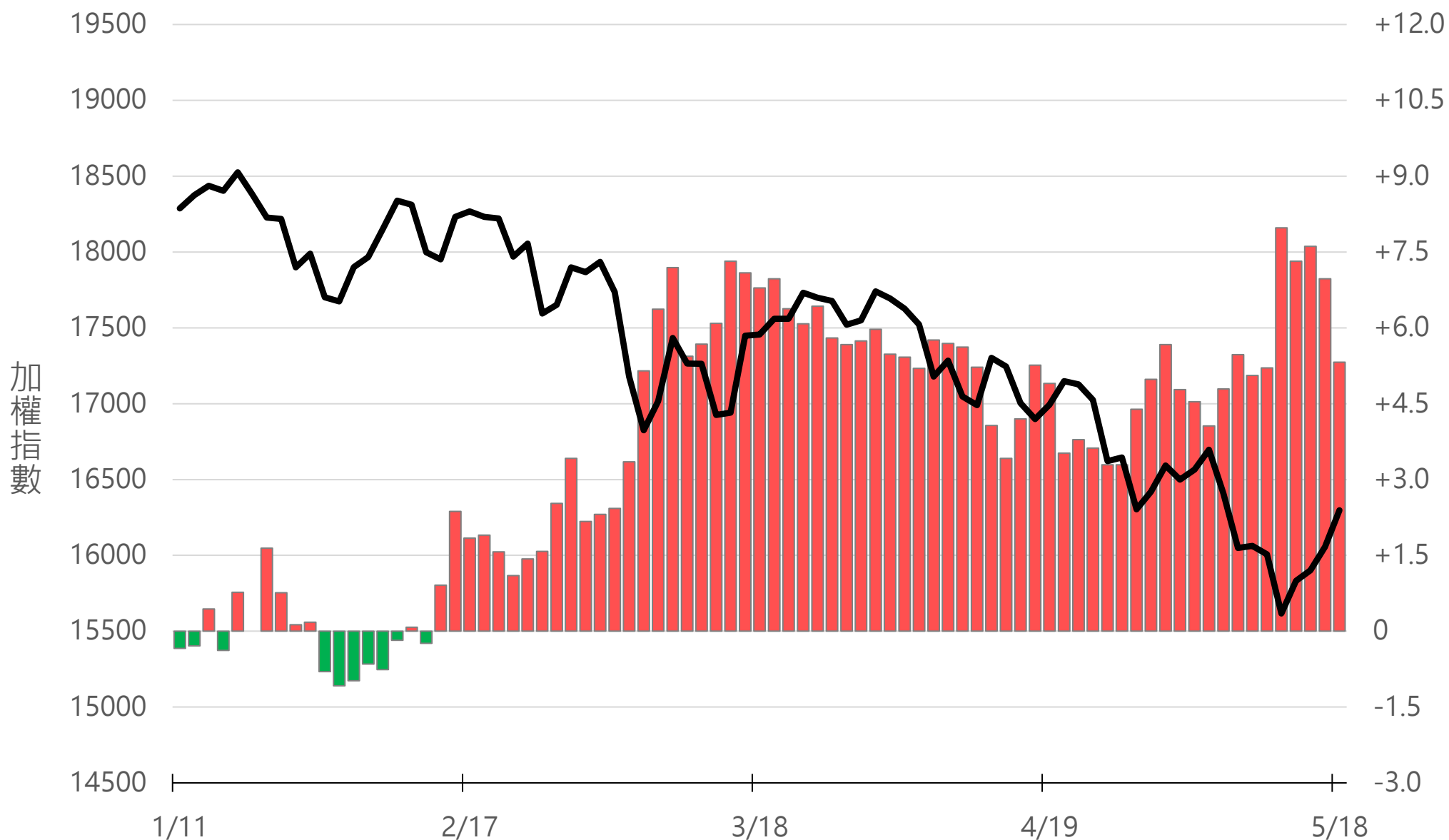
自營選權OI(口) 0軸以上為買方，以下為賣方

買權 +15379
賣權 -12375



自營選權OI淨金額(億元)

+5.32



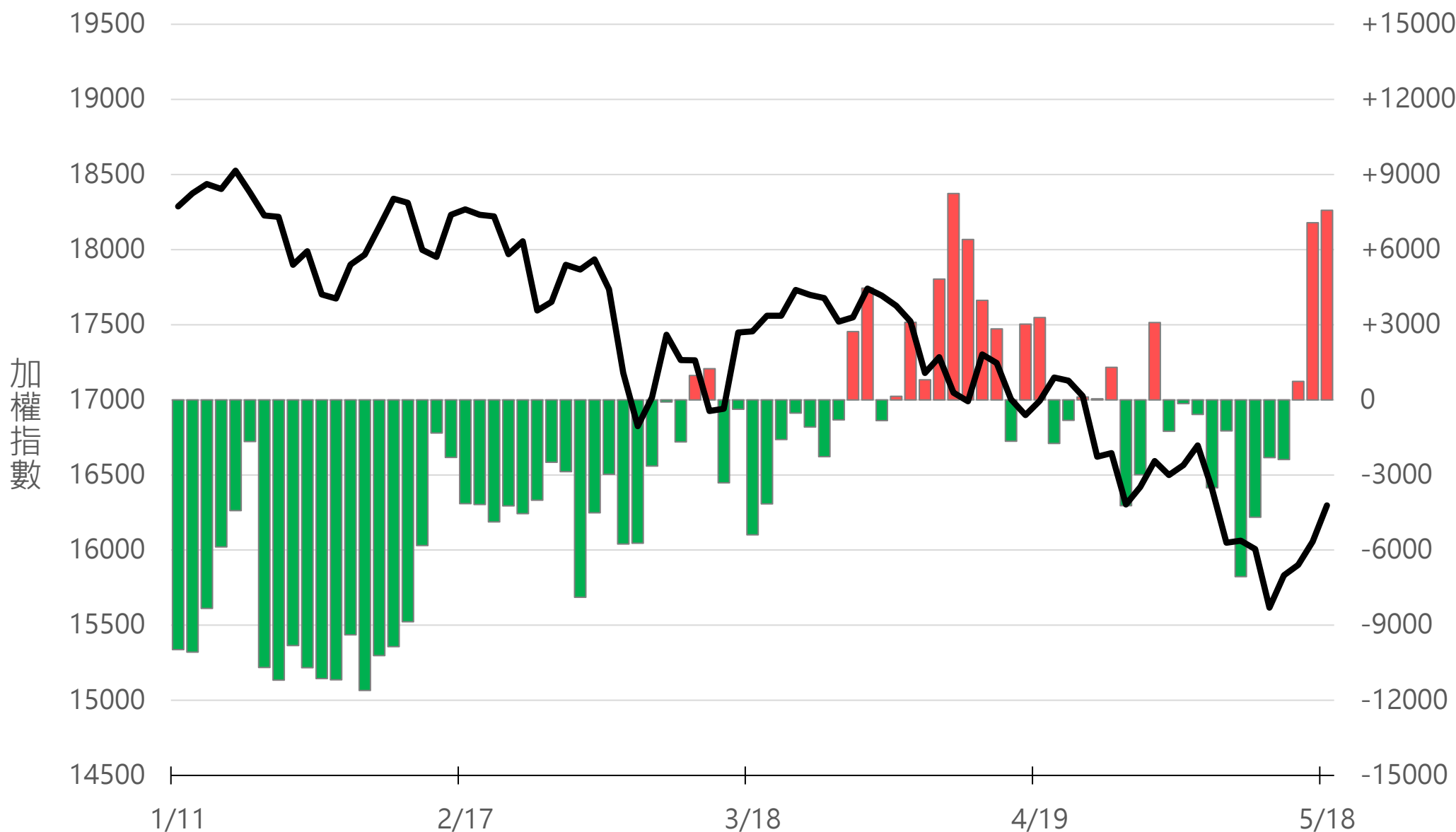
永豐期貨
SinoPac Futures

永豐期貨股份有限公司 | 台北市重慶南路一段2號8樓 | 02-2381-1799 | 111年金管期總字第002號 | 顧問事業部

本資料僅供永豐金控同仁及客戶參考，客戶應審慎考量本身之需求與投資風險，本公司恕不負任何法律責任，亦不作任何保證。

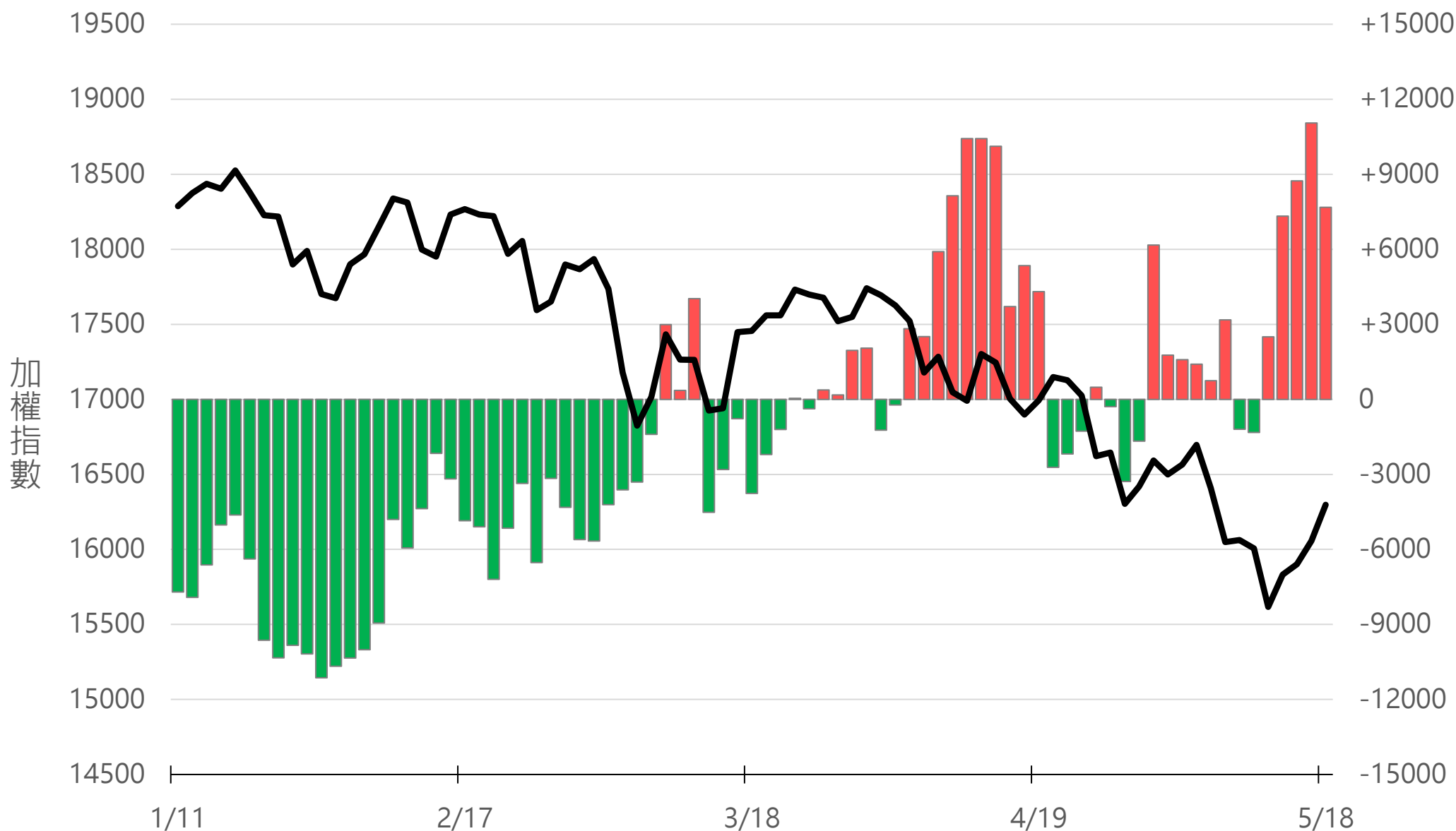
十特近月台指期OI(口)

+7567



十特全月台指期OI(口)

+7676



永豐期貨

SinoPac Futures

永豐期貨股份有限公司 | 台北市重慶南路一段2號8樓 | 02-2381-1799 | 111年金管期總字第002號 | 顧問事業部

本資料僅供永豐金控同仁及客戶參考，客戶應審慎考量本身之需求與投資風險，本公司恕不負任何法律責任，亦不作任何保證。

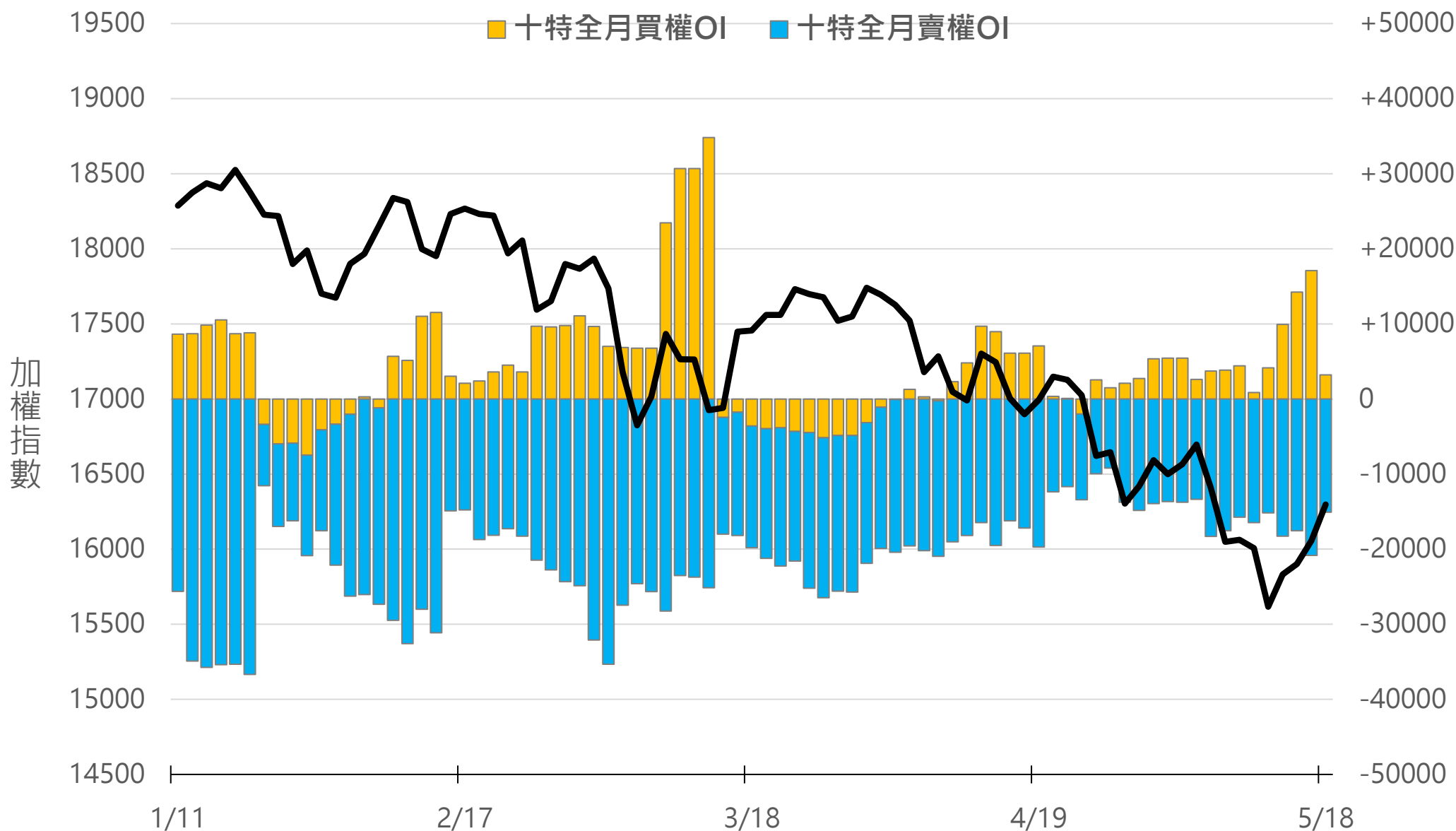
十特近月選權OI(口)

0軸以上為買方

0軸以下為賣方

買權 +3215

賣權 -15063



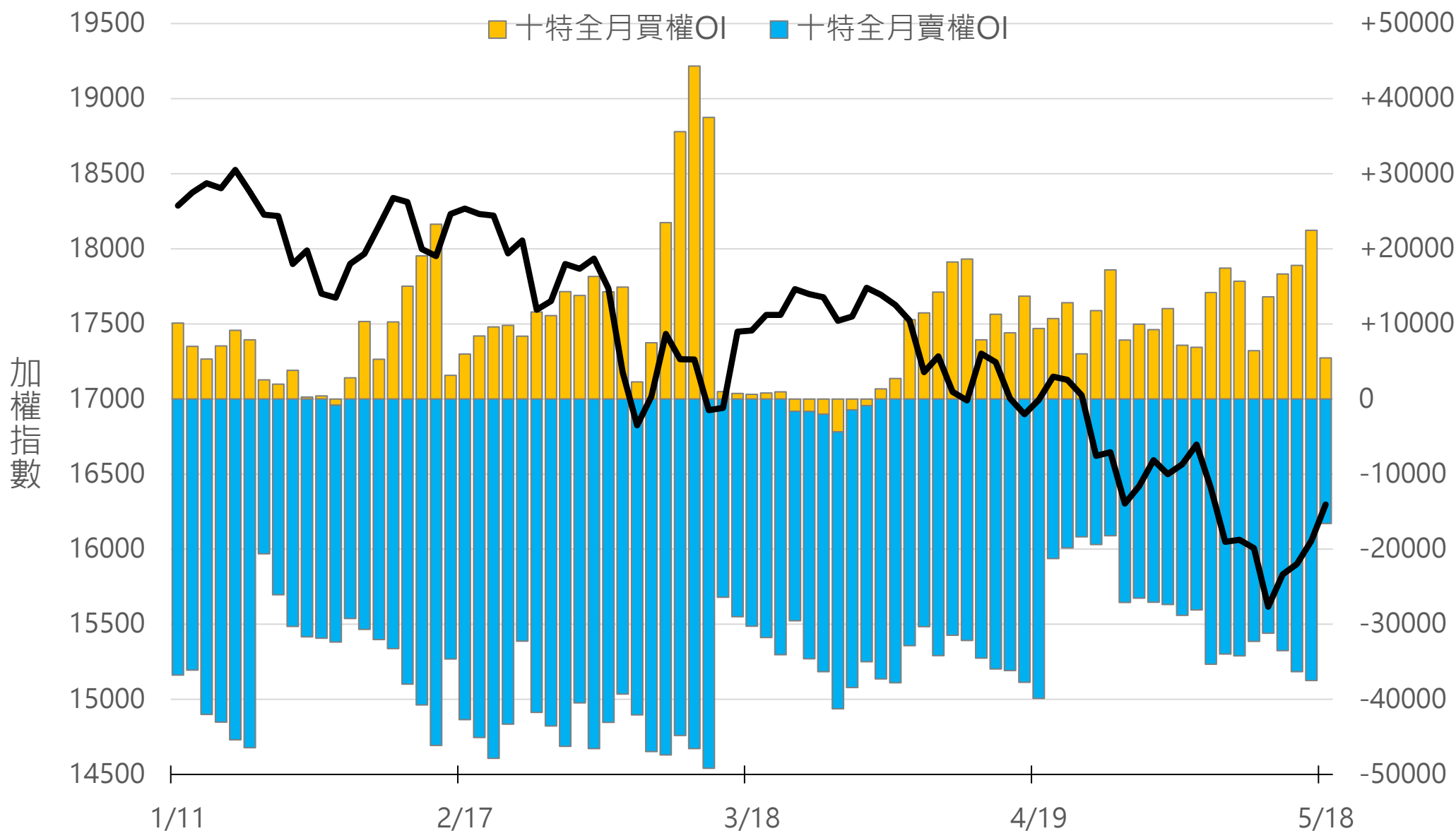
十特全月選權OI(口)

0軸以上為買方

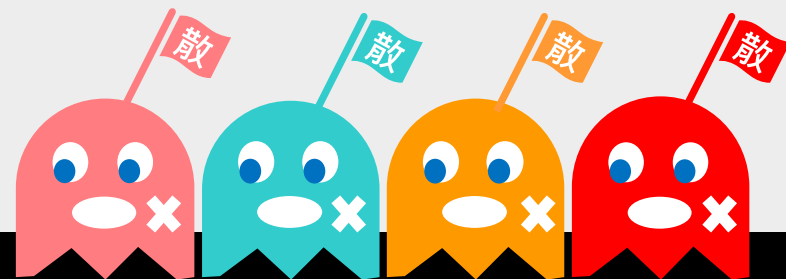
0軸以下為賣方

買權 +5463

賣權 -16568



台指期盤後快訊



永豐期貨股份有限公司 | 台北市重慶南路一段2號8樓 | 02-2381-1799 | 111年金管期總字第002號 | 顧問事業部

本報告純屬研究性質，僅供永豐金控同仁及客戶參考，不提供或嘗試遊說客戶作為交易期權之依據，客戶於決策時應依個人財務狀況審慎評估所能承擔之風險，並就投資結果自行負責，本公司恕不負任何法律責任，亦不作任何保證。本報告內容或有取材於本公司認可之來源，但不保證其真實性或完整性，相關圖表均採用特定軟體，以歷史數據進行繪製及統計，並不具預測未來之能力與代表未來獲利，客戶參考使用前須審慎評估。報告內容中所有資訊有其時效性，爾後若有變更，本公司將不作預告或主動更新。未經本公司授權，禁止以任何形式複製、轉載或節錄。