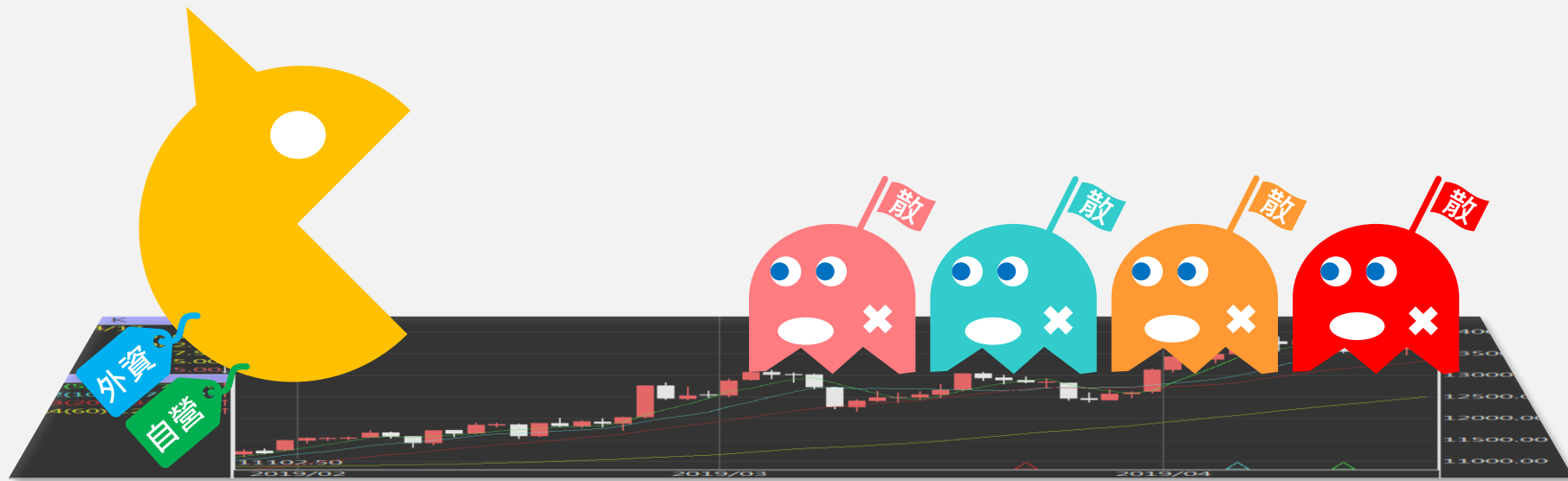


台指期盤後快訊

永豐期貨顧問事業部編製



收盤行情表

2022年5月30日 星期一

| 合約 | 收盤 | 漲跌 | 漲跌幅 | 成交量 | OI | OI增減 |
|--------|----------|---------|--------|------------|-------|-------|
| 加權指數 | 16610.62 | +344.40 | +2.07% | 2584.48 億元 | | |
| 台指06 | 16559 | +330 | +2.03% | 135435 | 87403 | +777 |
| 台指07 | 16164 | +321 | +2.03% | 2290 | 7359 | +975 |
| 電子06 | 767 | +17.45 | +2.33% | 2734 | 3006 | +182 |
| 電子07 | 751.5 | +17.50 | +2.38% | 5 | 34 | +1 |
| 金融06 | 1682.6 | +29.8 | +1.80% | 2484 | 2073 | +54 |
| 金融07 | 1641 | +30.8 | +1.91% | 44 | 61 | +6 |
| 小台06 | 16559 | +330 | +2.03% | 247373 | 52194 | +1535 |
| 小台07 | 16164 | +321 | +2.03% | 9955 | 7061 | +650 |
| 小台06W1 | 16585 | +327 | +2.01% | 677 | 852 | +140 |



永豐期貨

SinoPac Futures

永豐期貨股份有限公司 | 台北市重慶南路一段2號8樓 | 02-2381-1799 | 111年金管期總字第002號 | 顧問事業部

本資料僅供永豐金控同仁及客戶參考，客戶應審慎考量本身之需求與投資風險，本公司恕不負任何法律責任，亦不作任何保證。

三大法人籌碼變化 單位：口 / 億元

| | 現貨 (金額) | 台指 (口數) | Call (口數) | Put (口數) | Call (金額) | Put (金額) |
|----|------------|------------------|------------------|-------------------|------------------|------------------|
| 外資 | +275.80 | 6992 (-2220) | 21185 (+5348) | 19835 (+2084) | 0.22 (+0.32) | 3.05 (-0.58) |
| 投信 | +29.90 | -8448 (+1616) | -150 (-50) | 464 (+150) | -0.04 (-0.02) | 0.01 (0) |
| 自營 | +33.39 | 9776 (+728) | 21443 (-7113) | -11830 (-1030) | 3.93 (+1.21) | -2.10 (+1.21) |
| 合計 | +339.12 | 8320 (+124) | 42478 (-1815) | 8469 (+1204) | 4.11 (+1.51) | 0.96 (+0.63) |



永豐期貨

SinoPac Futures

永豐期貨股份有限公司 | 台北市重慶南路一段2號8樓 | 02-2381-1799 | 111年金管期總字第002號 | 顧問事業部

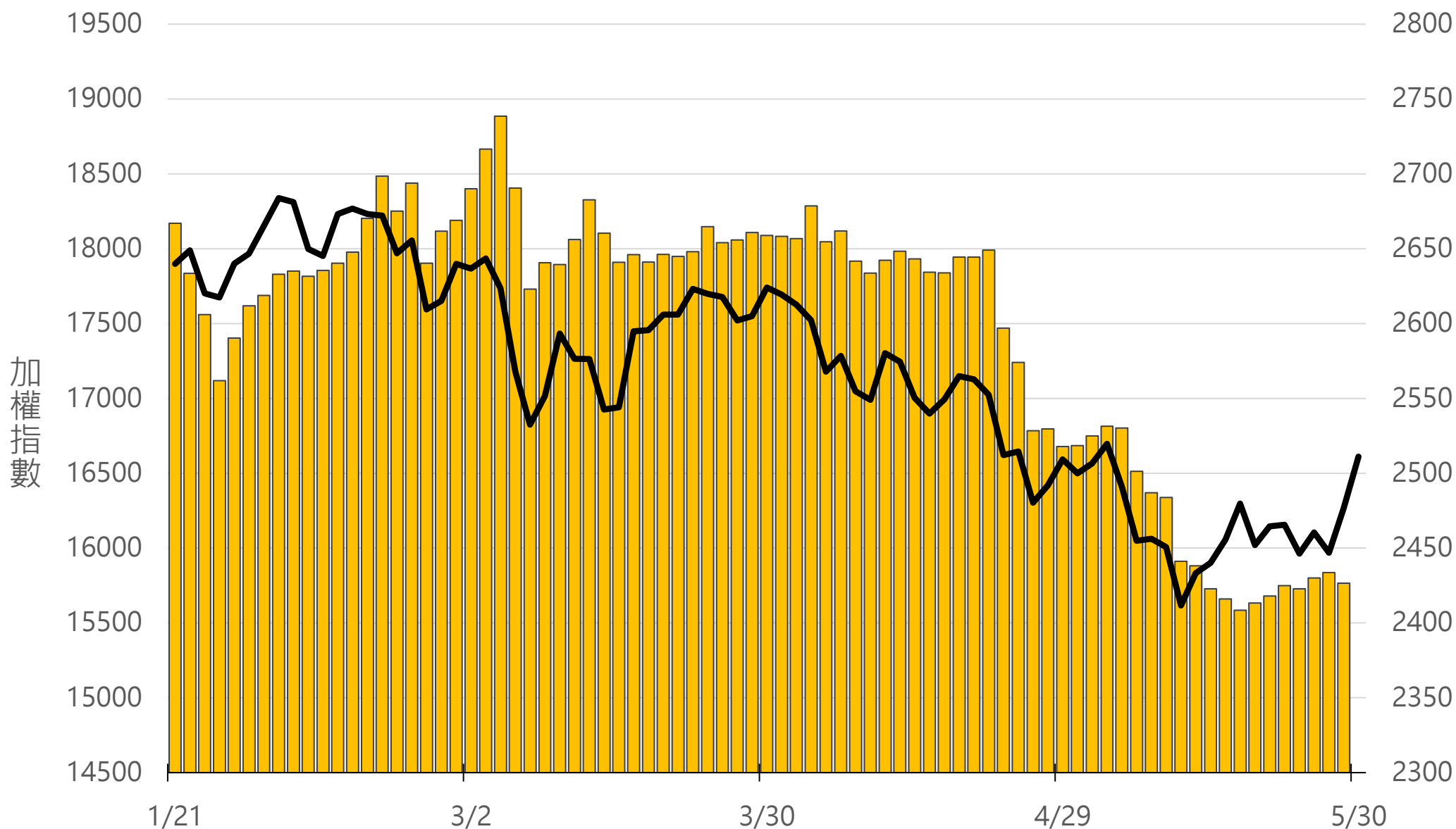
本資料僅供永豐金控同仁及客戶參考，客戶應審慎考量本身之需求與投資風險，本公司恕不負任何法律責任，亦不作任何保證。

十大交易人期權淨部位(口)

| | 十大(特定人) | | 十大(非特定人) | | 全市場OI |
|----|------------------|-------------------|------------------|-------------------|--------------------|
| | 近月 | 其他月 | 近月 | 其他月 | |
| 台指 | 15724 (-868) | -4586 (-4131) | -9201 (+1061) | 2982 (+3861) | 114119 (+2274) |
| 買權 | 12518 (+4639) | 1283 (-6799) | 12179 (-8570) | 16313 (+7416) | 214658 (+11134) |
| 賣權 | -13026 (-868) | -12827 (-3484) | 5547 (+1023) | 22690 (+11582) | 277318 (+57305) |

上市融資餘額(億元) 圖表僅更新至前一日數據

2426.6



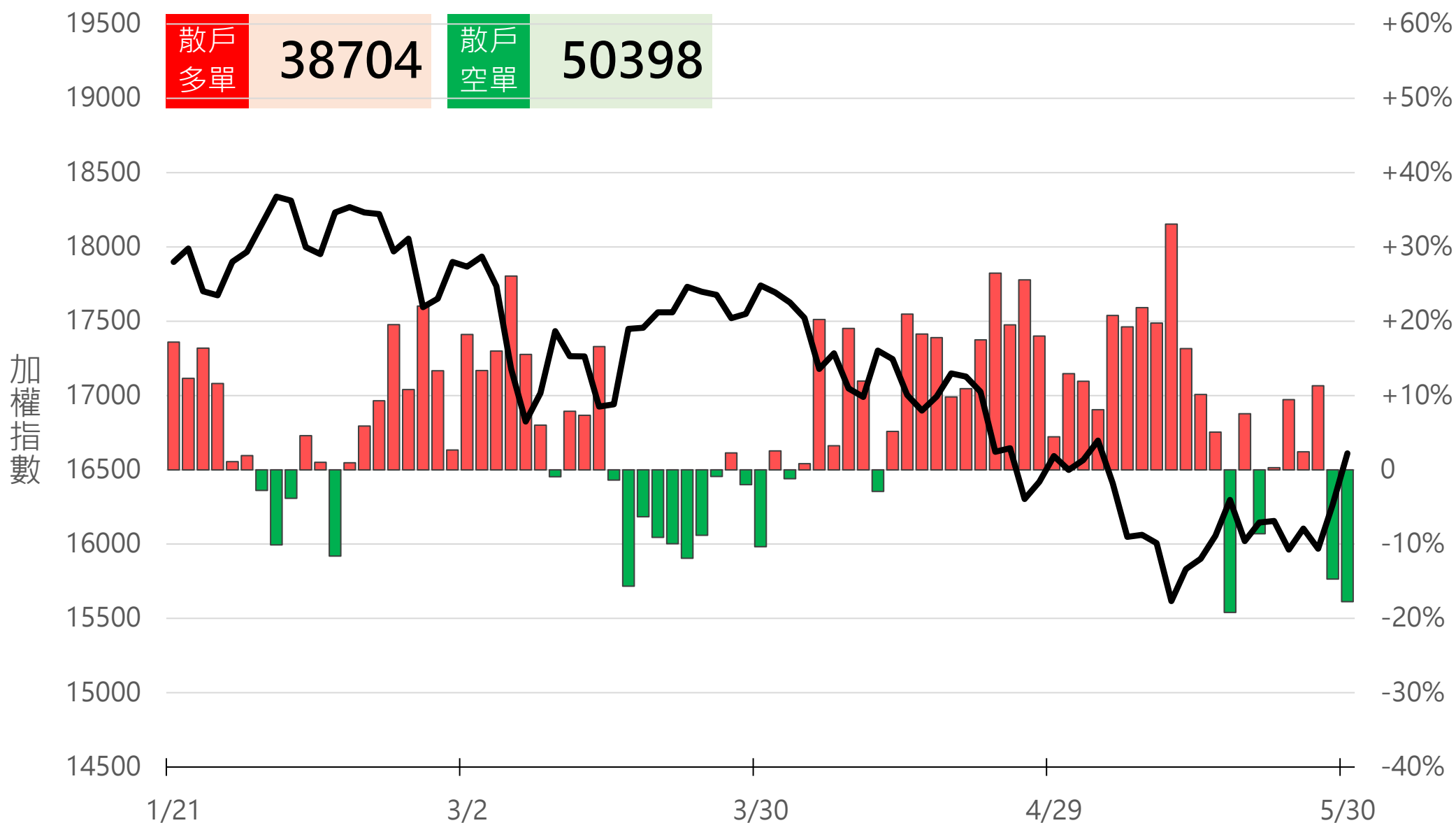
小台散戶多空比

散戶多單=全市場OI-三大法人多單

散戶空單=全市場OI-三大法人空單

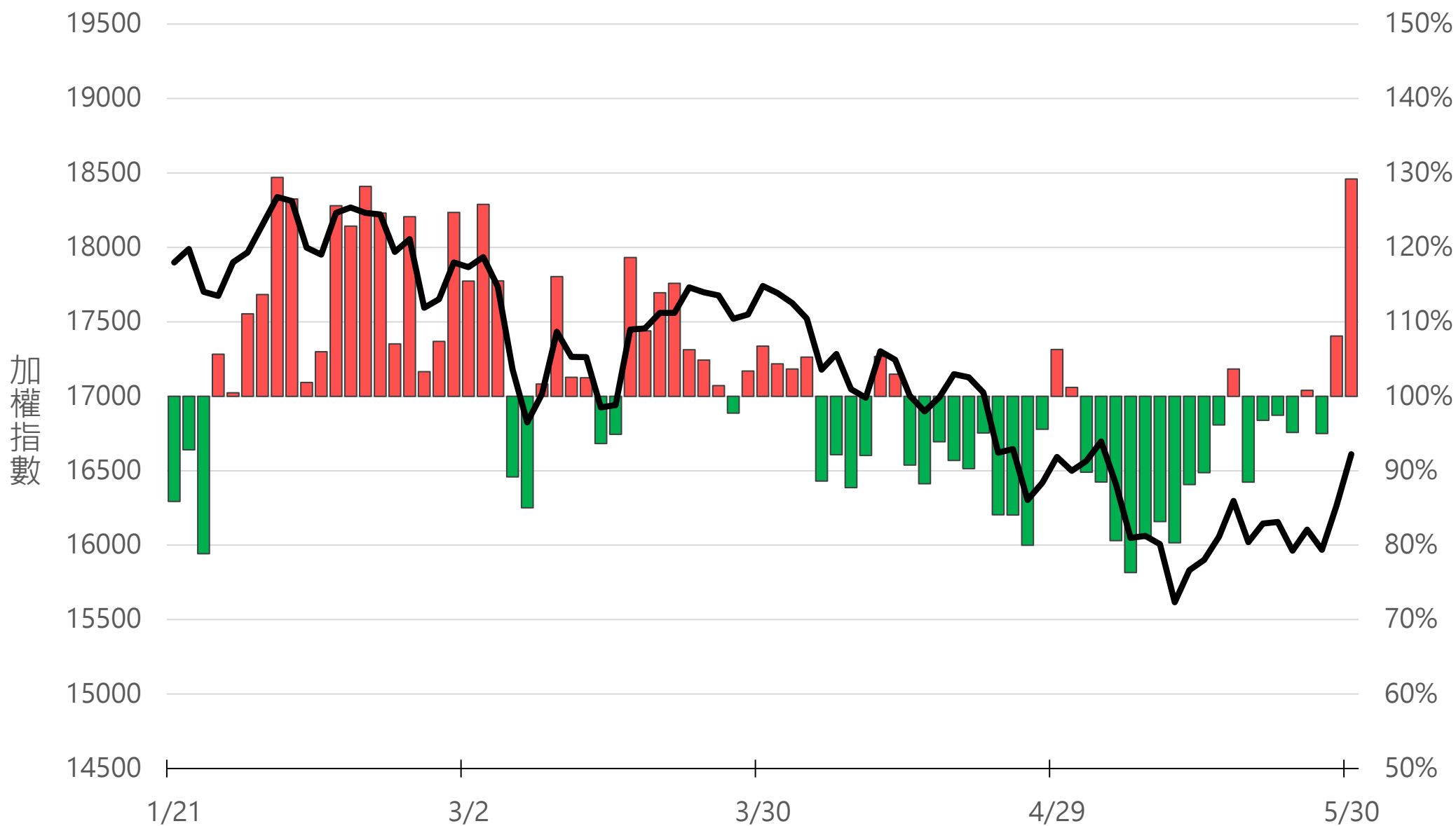
散戶多空比=(散戶多單-散戶空單)/全市場OI x 100%

-17.75%



Put/Call Ratio

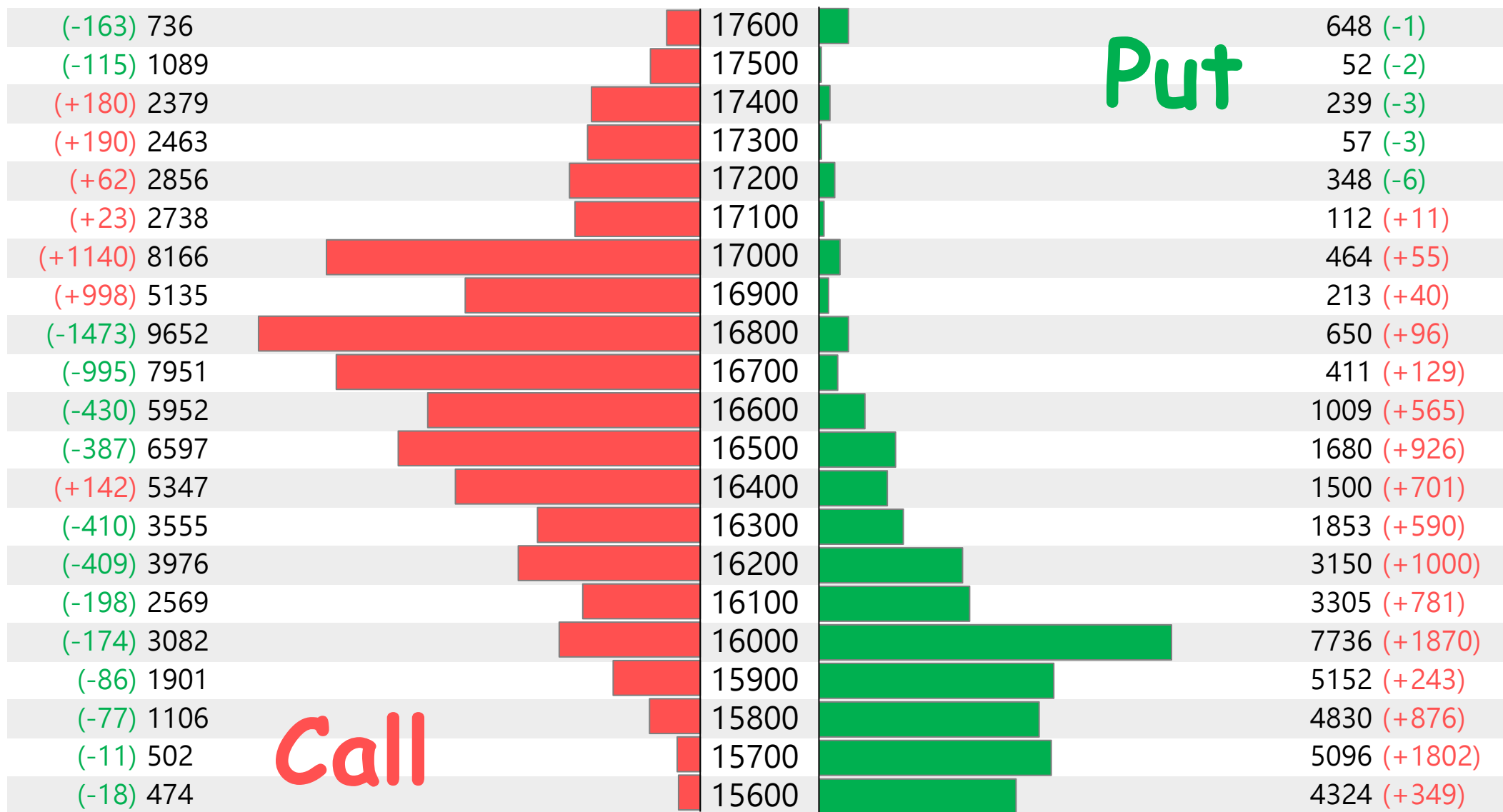
129.19%



月選大量區

買權 16800

賣權 15000



週選大量區

買權 16700

賣權 16000

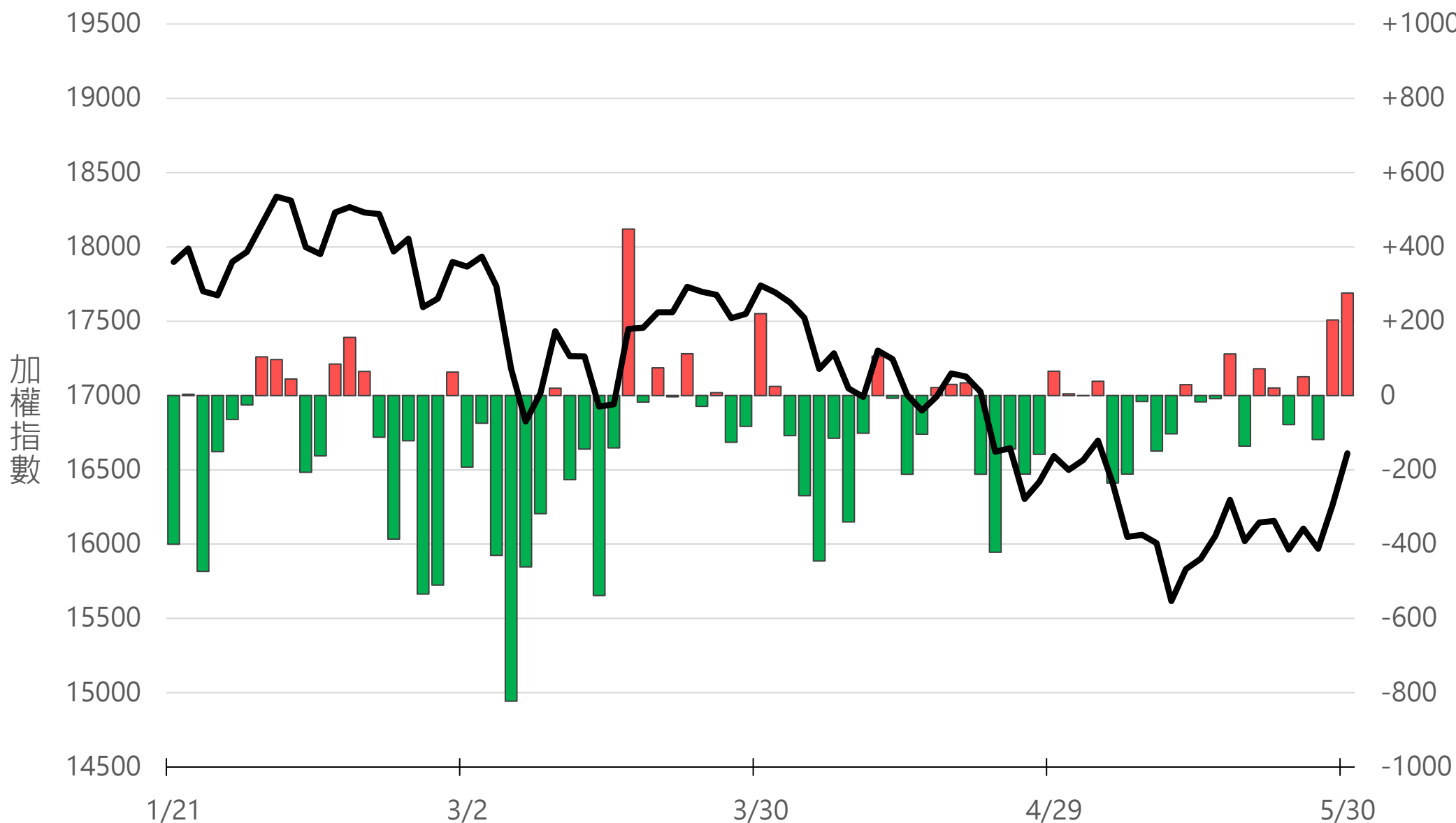
| 買權 | 賣權 | | |
|---------------|-------|------|---------|
| - 1 | 17400 | 0 | - |
| (+3) 3 | 17300 | 2 | - |
| (+2) 4 | 17200 | 0 | - |
| (+26) 489 | 17100 | 2 | (+2) |
| (+701) 1878 | 17000 | 44 | (+44) |
| (+1797) 3133 | 16900 | 25 | (+24) |
| (+4988) 8445 | 16800 | 177 | (+175) |
| 4827 | 16750 | 135 | |
| (+7453) 12747 | 16700 | 542 | (+532) |
| 4965 | 16650 | 848 | |
| (+1107) 8765 | 16600 | 3943 | (+3920) |
| (+1038) 4691 | 16550 | 4816 | (+4718) |
| (-3167) 6576 | 16500 | 7649 | (+7466) |
| (-2288) 3698 | 16450 | 5674 | (+5474) |
| (-3614) 5386 | 16400 | 7633 | (+7131) |
| (-2246) 3062 | 16350 | 6110 | (+5188) |
| (-2517) 3718 | 16300 | 8562 | (+7678) |
| (-1937) 3883 | 16250 | 7109 | (+5567) |
| (-1167) 3229 | 16200 | 7698 | (+3915) |
| (-324) 2629 | 16150 | 5358 | (+1887) |
| (-786) 2365 | 16100 | 7781 | (+2487) |

Put

Call

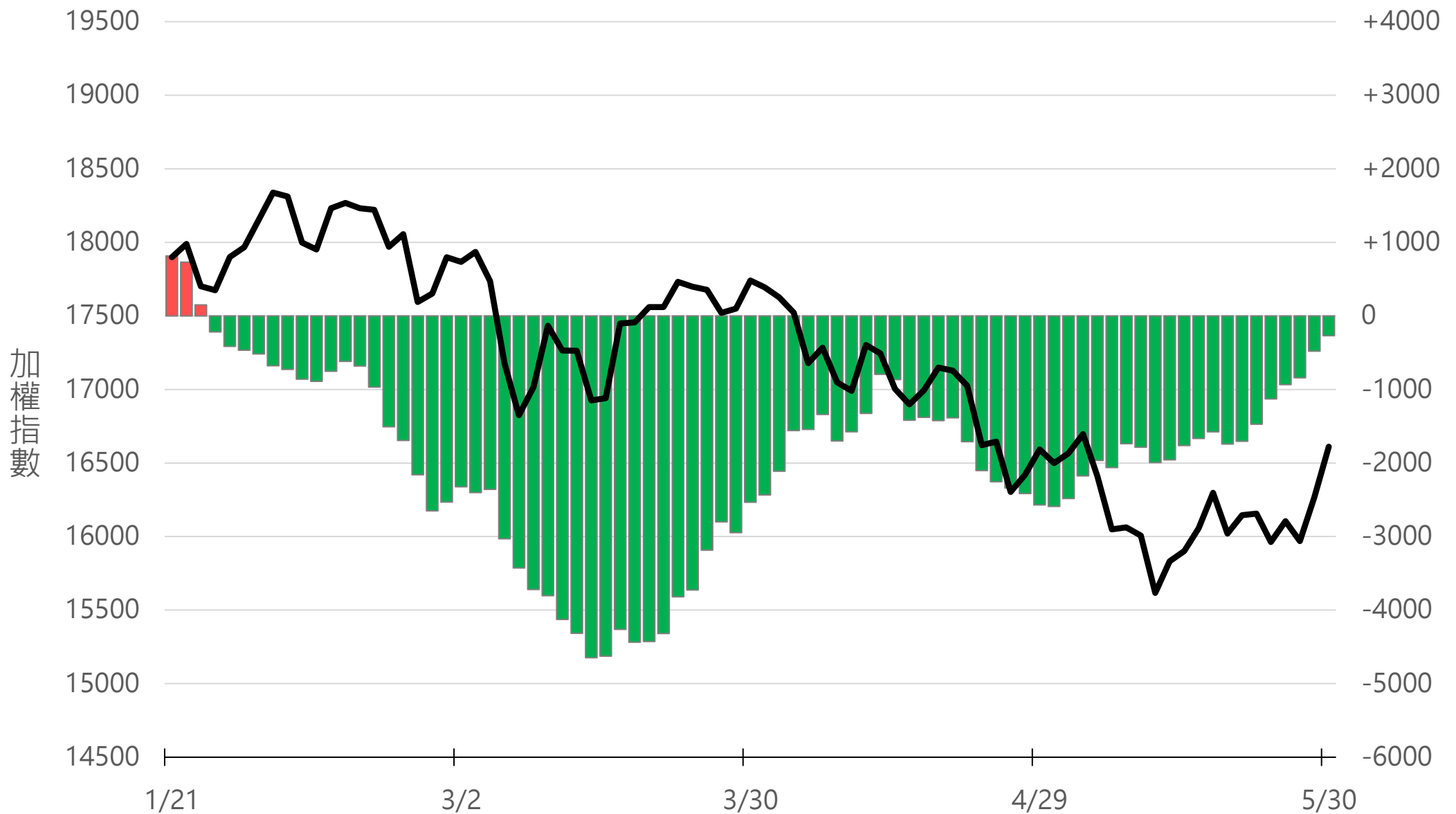
外資買賣超(億元)

+275.80



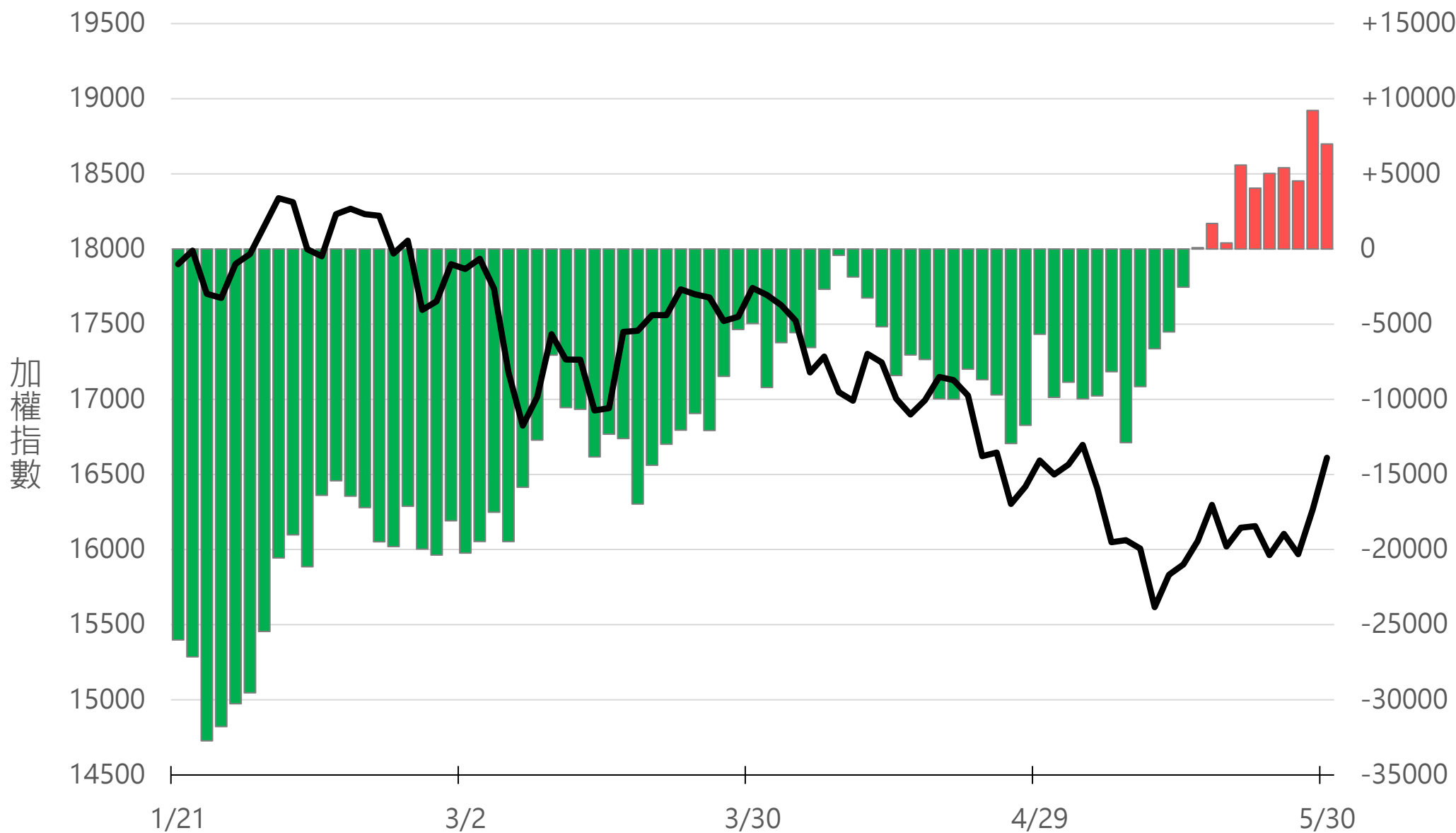
外資近20日累計買賣超(億元)

-269.55



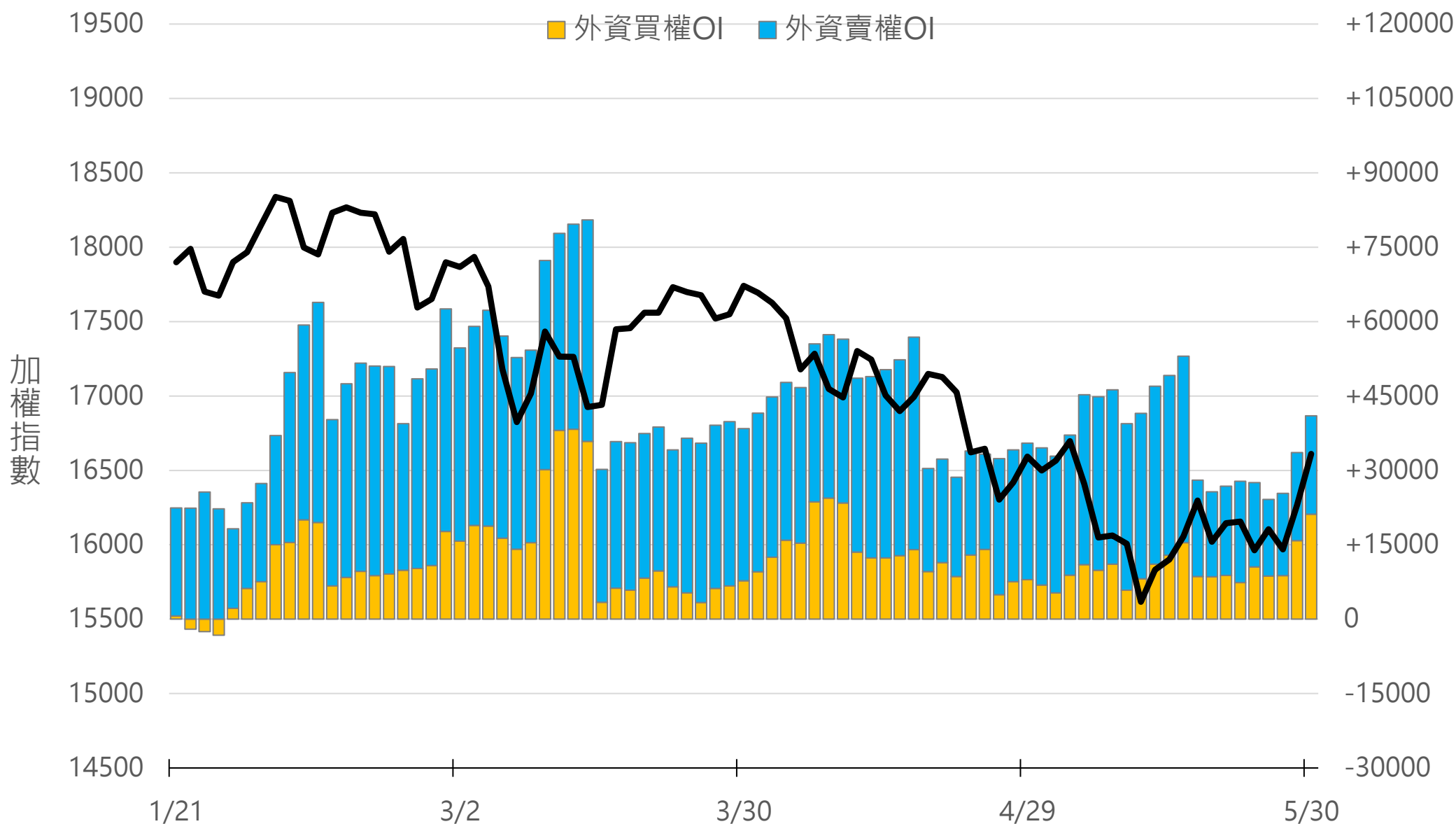
外資台指期OI(口)

+6992



外資選權OI(口) 0軸以上為買方，以下為賣方

買權 +21185
賣權 +19835

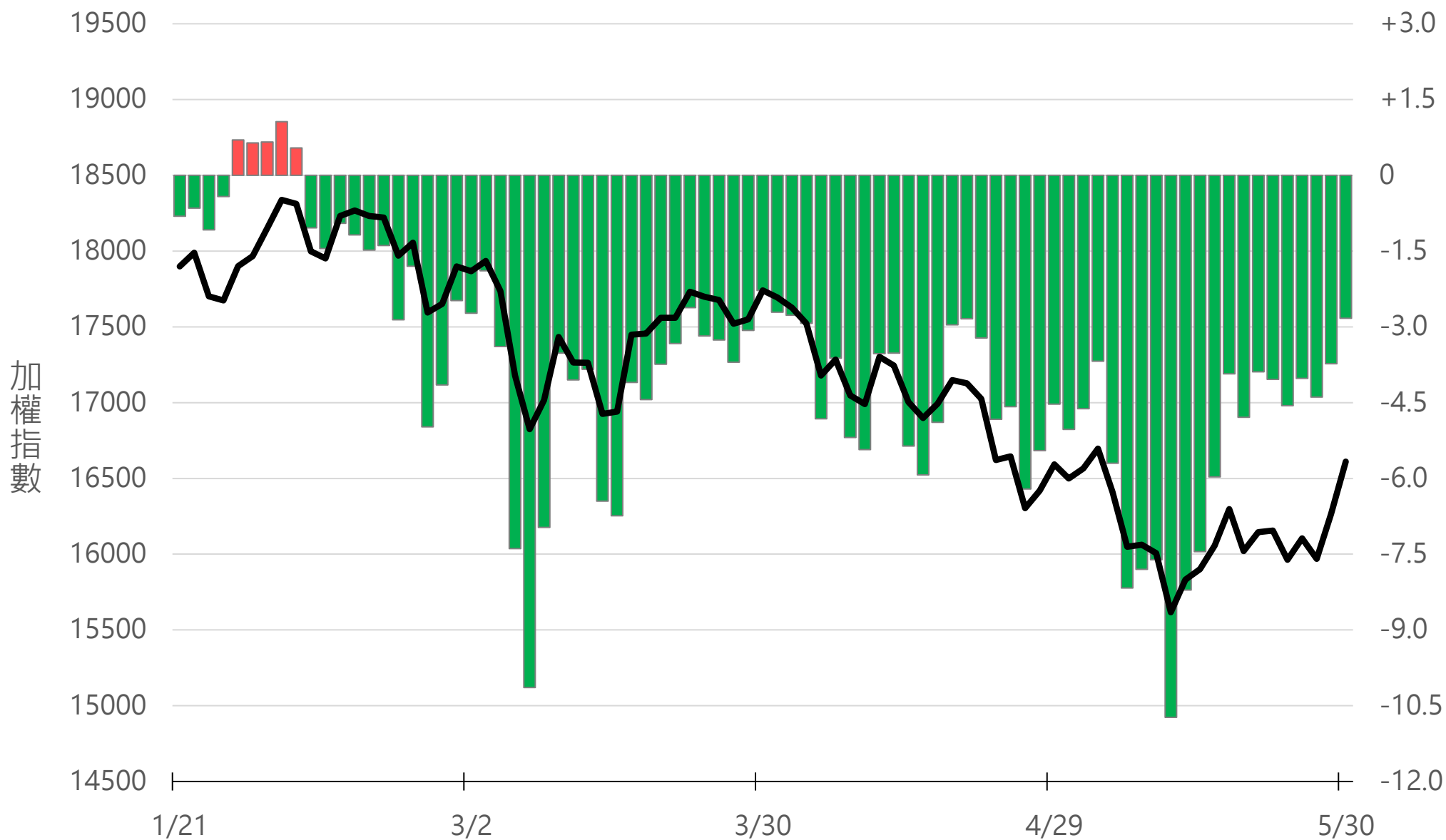


永豐期貨
SinoPac Futures

永豐期貨股份有限公司 | 台北市重慶南路一段2號8樓 | 02-2381-1799 | 111年金管期總字第002號 | 顧問事業部
本資料僅供永豐金控同仁及客戶參考，客戶應審慎考量本身之需求與投資風險，本公司恕不負任何法律責任，亦不作任何保證。

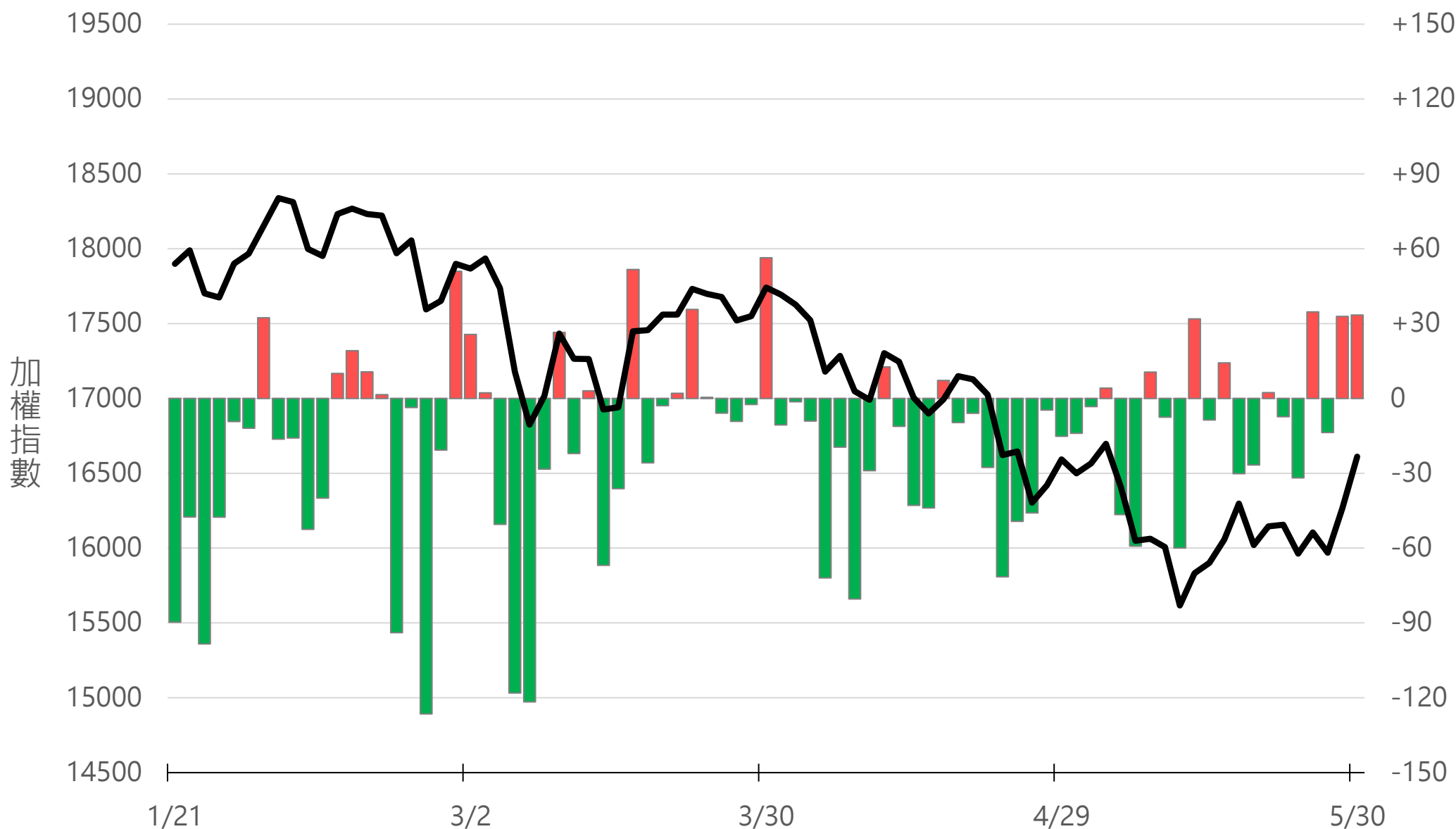
外資選權OI淨金額(億元)

-2.83



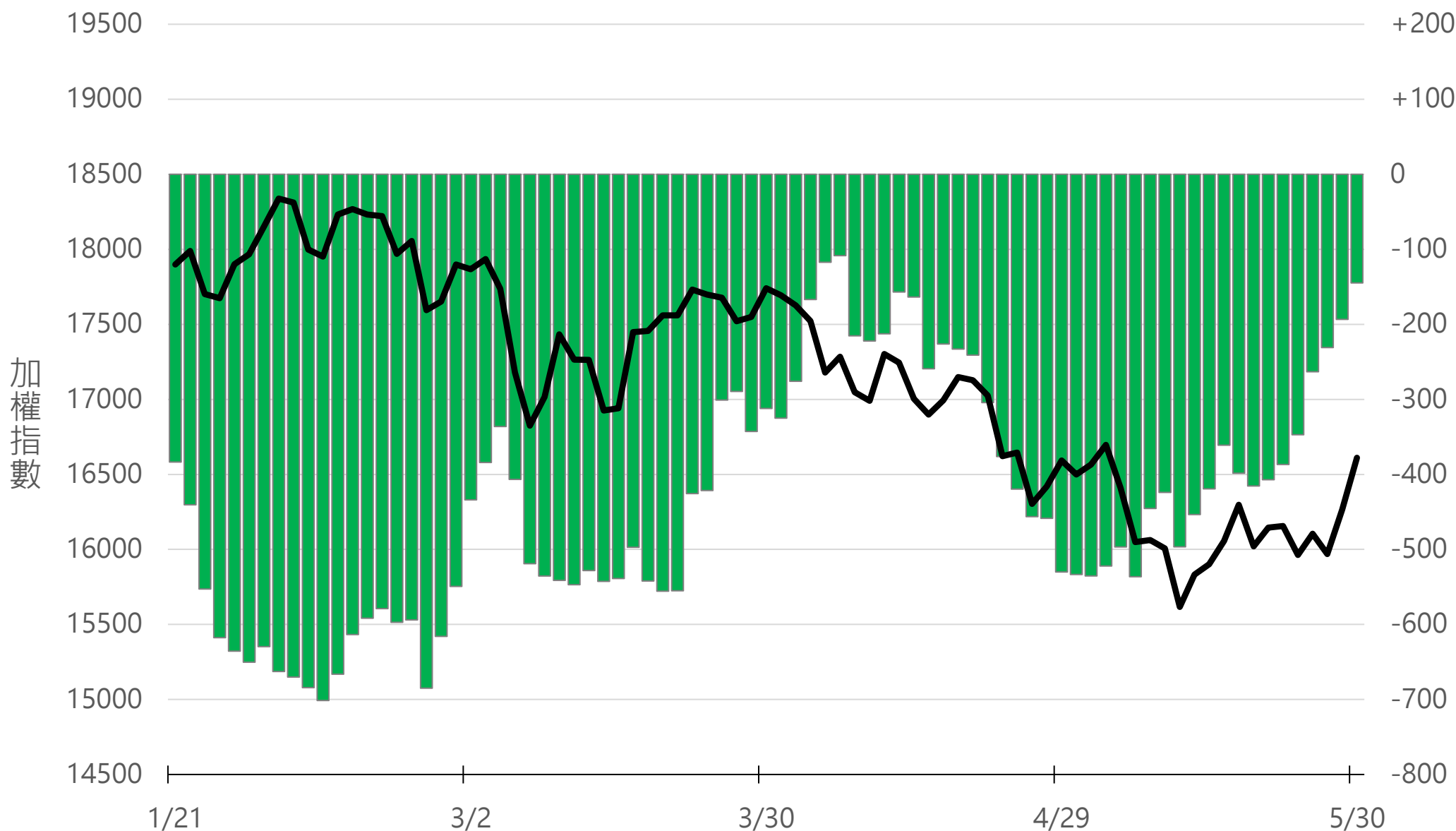
自營買賣超(億元)

+33.39



自營近20日累計買賣超(億元)

-144.82



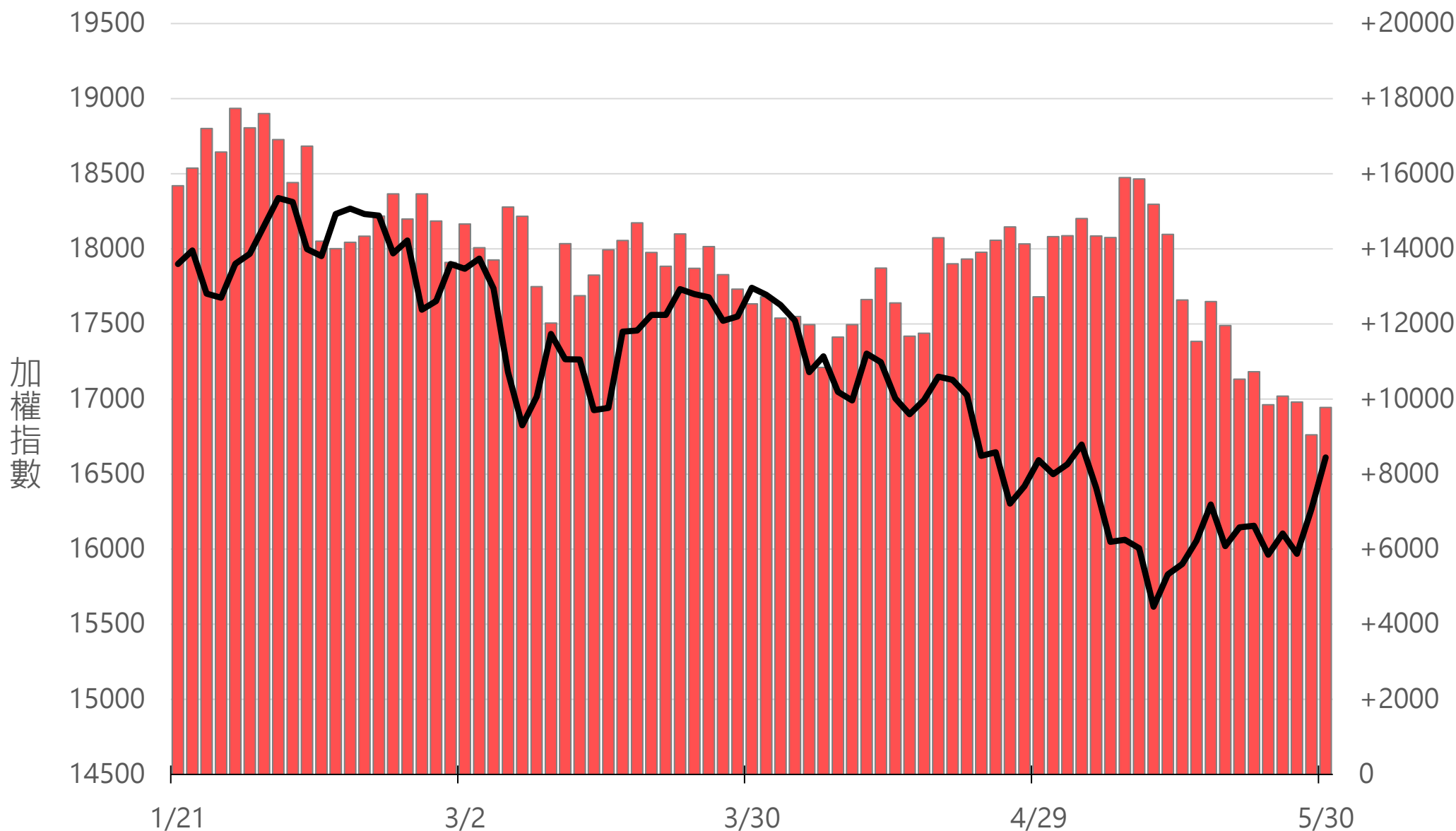
永豐期貨
SinoPac Futures

永豐期貨股份有限公司 | 台北市重慶南路一段2號8樓 | 02-2381-1799 | 111年金管期總字第002號 | 顧問事業部

本資料僅供永豐金控同仁及客戶參考，客戶應審慎考量本身之需求與投資風險，本公司恕不負任何法律責任，亦不作任何保證。

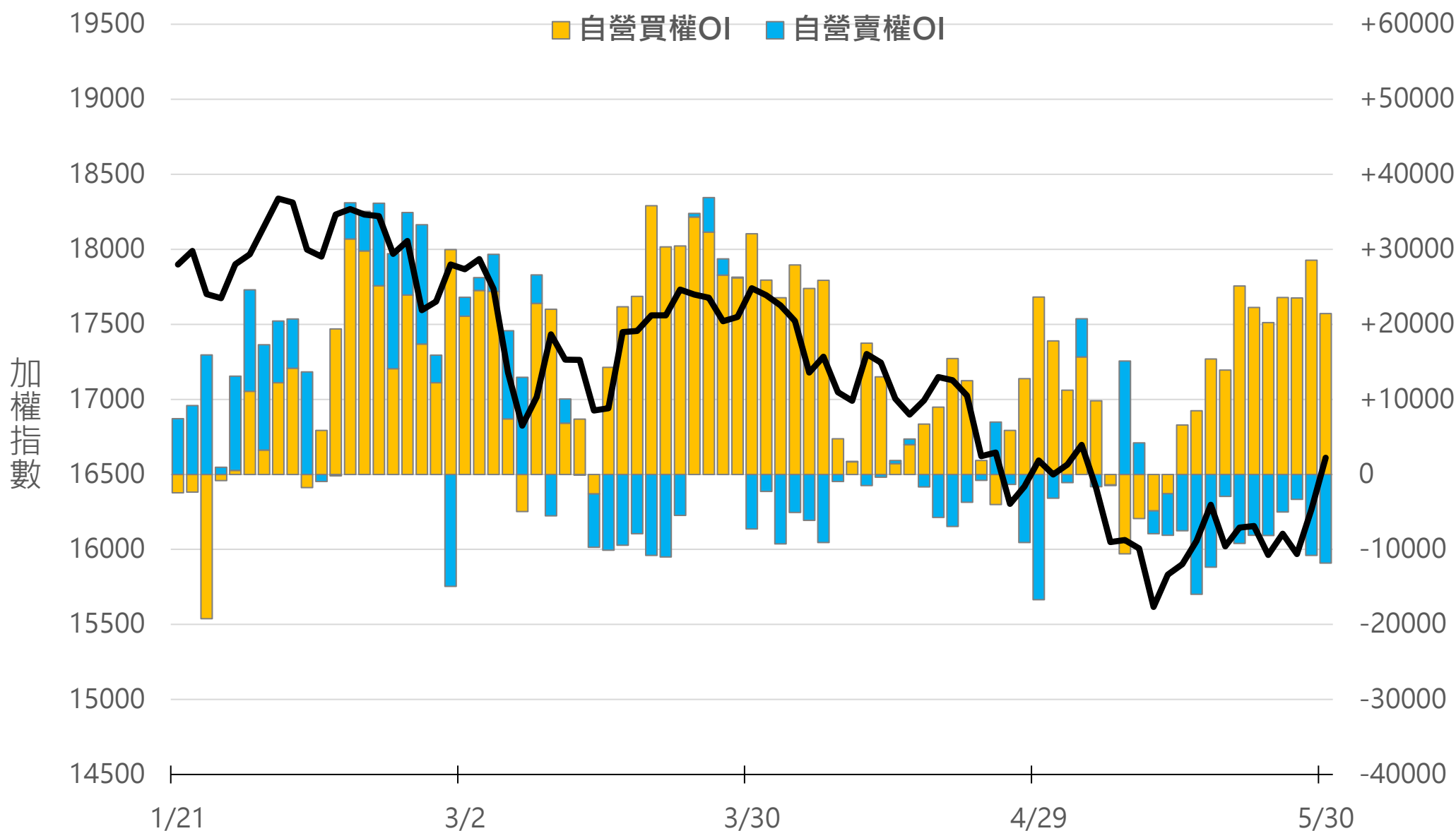
自營台指期OI(口)

+9776



自營選權OI(口) 0軸以上為買方，以下為賣方

買權 +21443
賣權 -11830

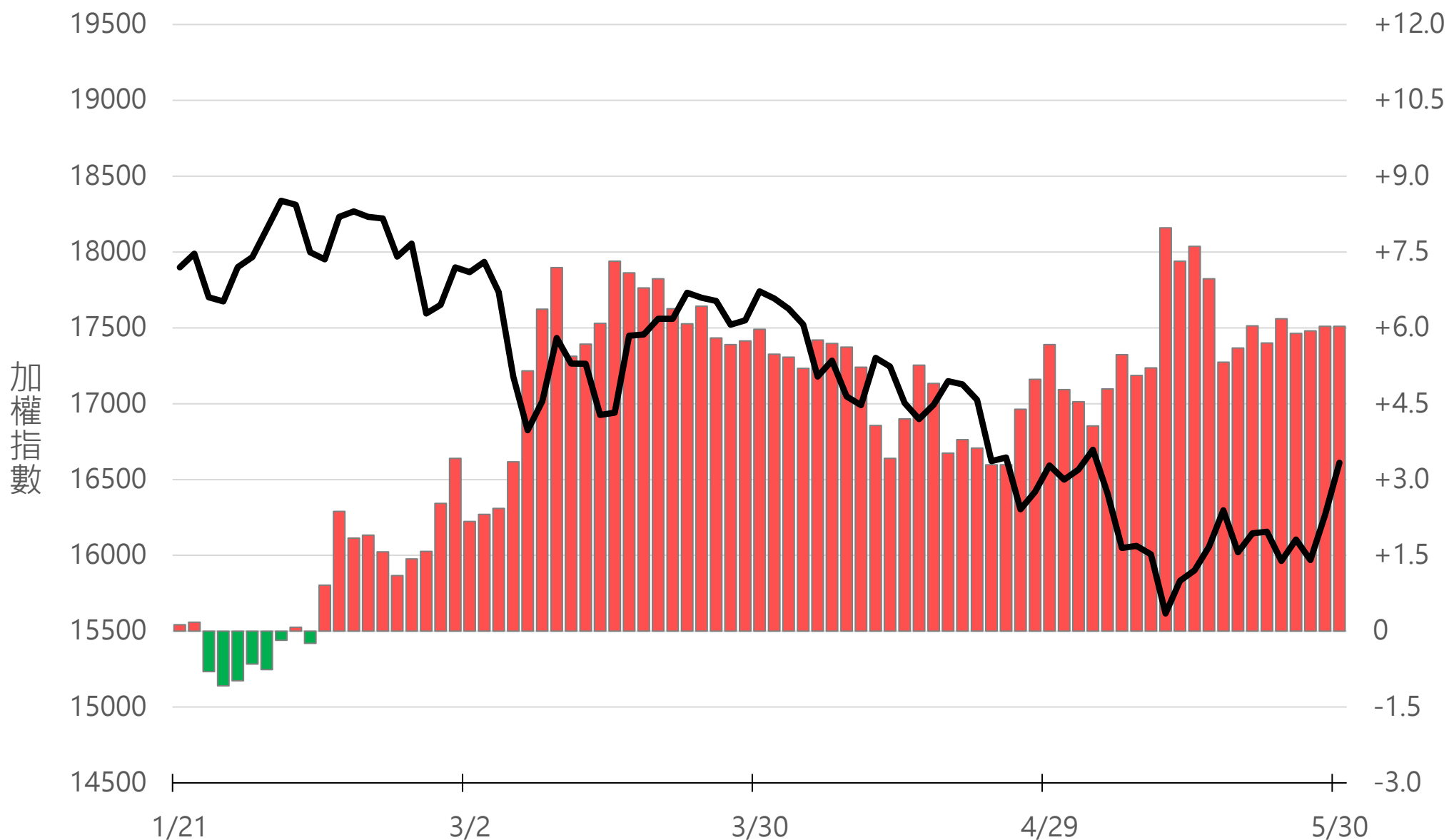


永豐期貨
SinoPac Futures

永豐期貨股份有限公司 | 台北市重慶南路一段2號8樓 | 02-2381-1799 | 111年金管期總字第002號 | 顧問事業部
本資料僅供永豐金控同仁及客戶參考，客戶應審慎考量本身之需求與投資風險，本公司恕不負任何法律責任，亦不作任何保證。

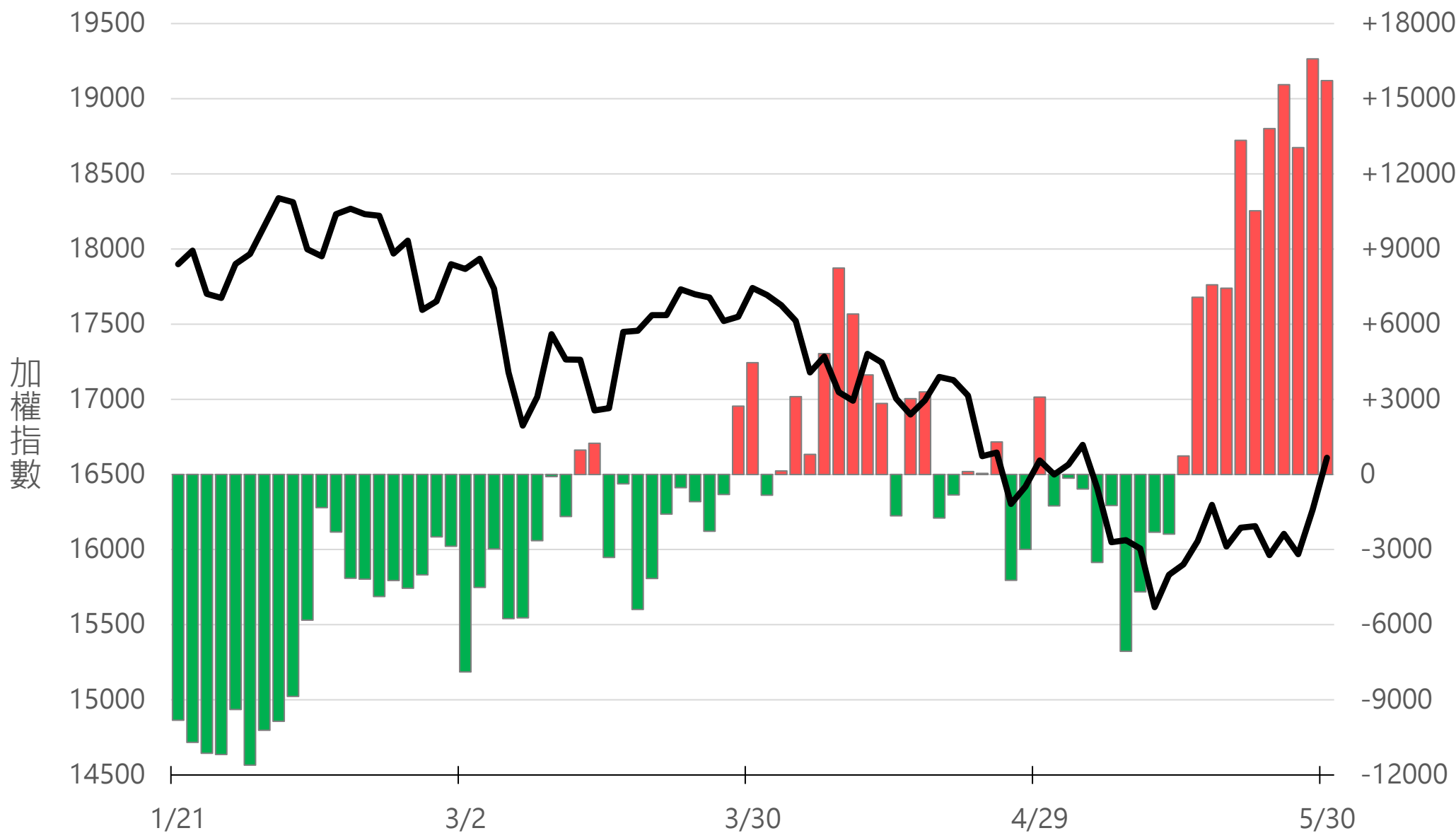
自營選權OI淨金額(億元)

+6.03



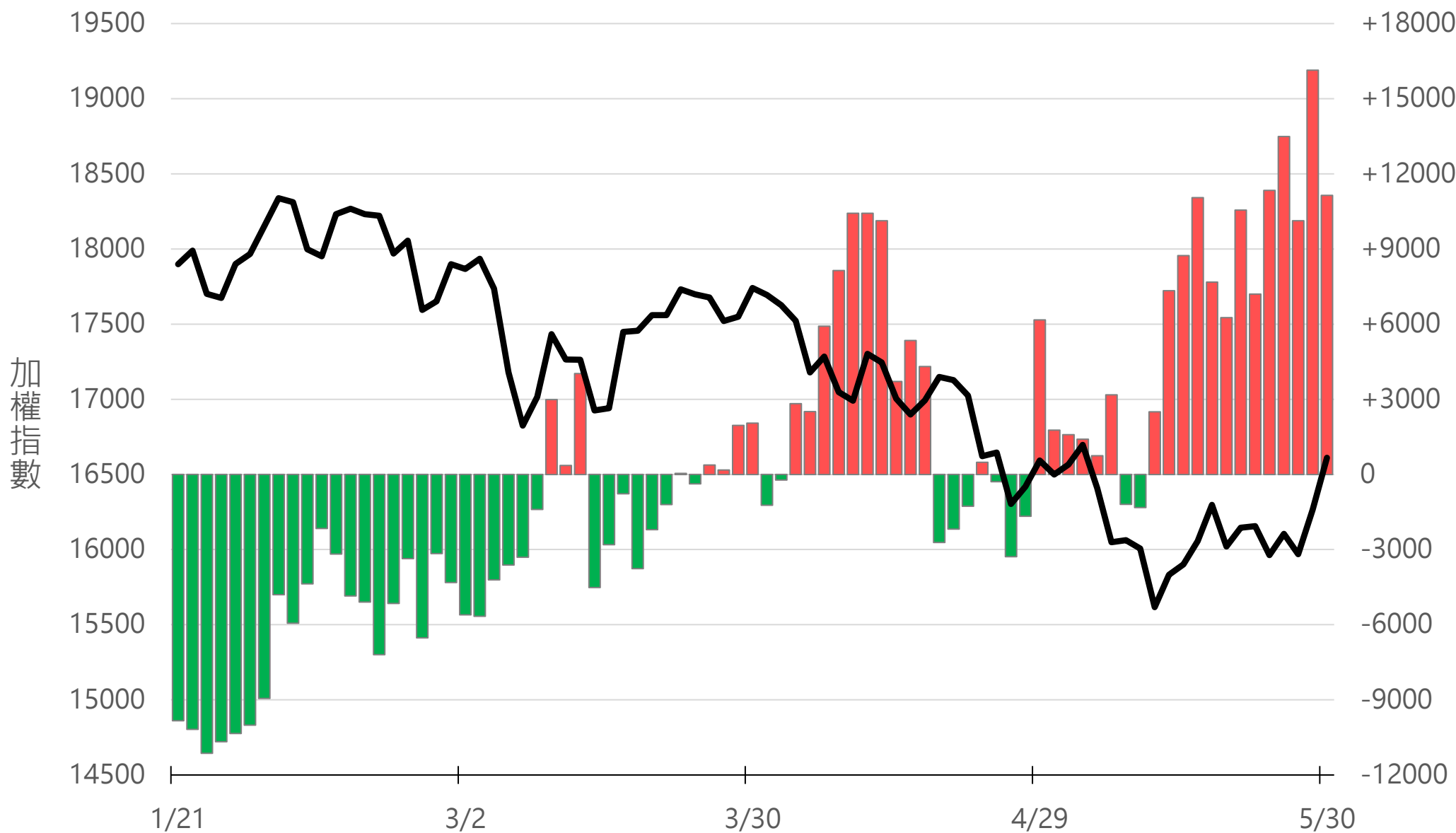
十特近月台指期OI(口)

+15724



十特全月台指期OI(口)

+11138



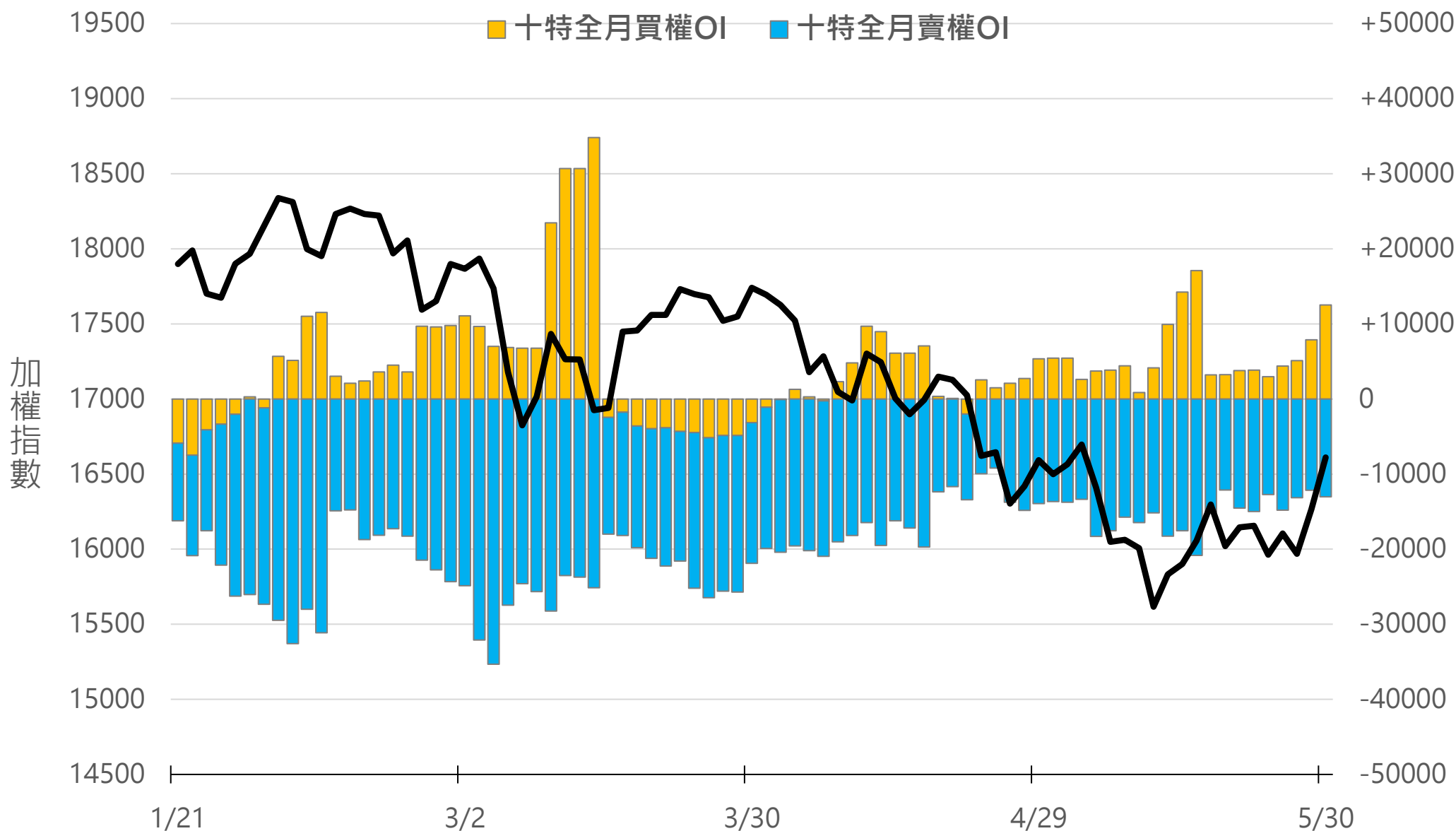
十特近月選權OI(口)

0軸以上為買方

0軸以下為賣方

買權 +12518

賣權 -13026



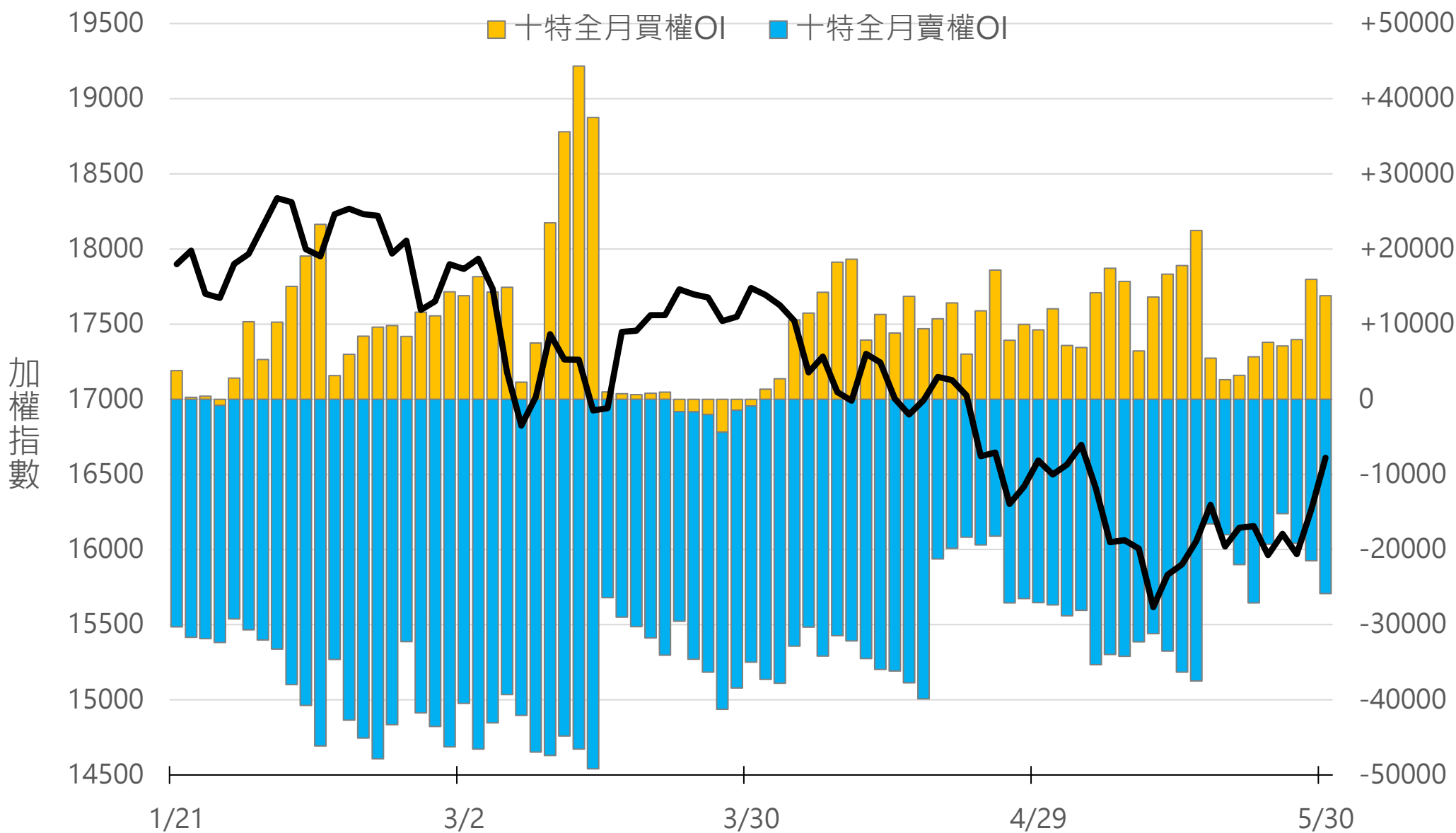
十特全月選權OI(口)

0軸以上為買方

0軸以下為賣方

買權 +13801

賣權 -25853



永豐期貨
SinoPac Futures

永豐期貨股份有限公司 | 台北市重慶南路一段2號8樓 | 02-2381-1799 | 111年金管期總字第002號 | 顧問事業部

本資料僅供永豐金控同仁及客戶參考，客戶應審慎考量本身之需求與投資風險，本公司恕不負任何法律責任，亦不作任何保證。

台指期盤後快訊



永豐期貨股份有限公司 | 台北市重慶南路一段2號8樓 | 02-2381-1799 | 111年金管期總字第002號 | 顧問事業部

本報告純屬研究性質，僅供永豐金控同仁及客戶參考，不提供或嘗試遊說客戶作為交易期權之依據，客戶於決策時應依個人財務狀況審慎評估所能承擔之風險，並就投資結果自行負責，本公司恕不負任何法律責任，亦不作任何保證。本報告內容或有取材於本公司認可之來源，但不保證其真實性或完整性，相關圖表均採用特定軟體，以歷史數據進行繪製及統計，並不具預測未來之能力與代表未來獲利，客戶參考使用前須審慎評估。報告內容中所有資訊有其時效性，爾後若有變更，本公司將不作預告或主動更新。未經本公司授權，禁止以任何形式複製、轉載或節錄。