

台指期盤後快訊

永豐期貨顧問事業部編製



收盤行情表

2022年6月2日 星期四

合約	收盤	漲跌	漲跌幅	成交量	OI	OI增減
加權指數	16552.57	-122.52	-0.74%	2149.85 億元		
台指06	16533	-75	-0.45%	151777	93694	-664
台指07	16104	-91	-0.56%	1729	10000	+823
電子06	765.55	-5.35	-0.69%	2302	3122	-61
電子07	749.2	-5.70	-0.76%	20	53	+17
金融06	1669.2	-7.8	-0.47%	2069	1981	-25
金融07	1626.2	-7.2	-0.44%	23	111	+8
小台06	16533	-75	-0.45%	298750	48188	-895
小台07	16104	-91	-0.56%	8229	8934	+783
小台06W2	16559	-70	-0.42%	1266	808	+321



永豐期貨

SinoPac Futures

永豐期貨股份有限公司 | 台北市重慶南路一段2號8樓 | 02-2381-1799 | 111年金管期總字第002號 | 顧問事業部

本資料僅供永豐金控同仁及客戶參考，客戶應審慎考量本身之需求與投資風險，本公司恕不負任何法律責任，亦不作任何保證。

三大法人籌碼變化 單位：口 / 億元

	現貨 (金額)	台指 (口數)	Call (口數)	Put (口數)	Call (金額)	Put (金額)
外資	-84.92	10257 (+2823)	20950 (+1696)	18443 (+530)	0.01 (-0.12)	2.99 (+0.10)
投信	-15.83	-5502 (-283)	-150 (0)	464 (0)	-0.03 (+0.01)	0.01 (+0.01)
自營	-3.72	9372 (-56)	11090 (-2140)	-3962 (+5036)	2.05 (-0.21)	-2.29 (0)
合計	-104.52	14127 (+2484)	31890 (-444)	14945 (+5566)	2.03 (-0.32)	0.71 (+0.11)



永豐期貨

SinoPac Futures

永豐期貨股份有限公司 | 台北市重慶南路一段2號8樓 | 02-2381-1799 | 111年金管期總字第002號 | 顧問事業部

本資料僅供永豐金控同仁及客戶參考，客戶應審慎考量本身之需求與投資風險，本公司恕不負任何法律責任，亦不作任何保證。

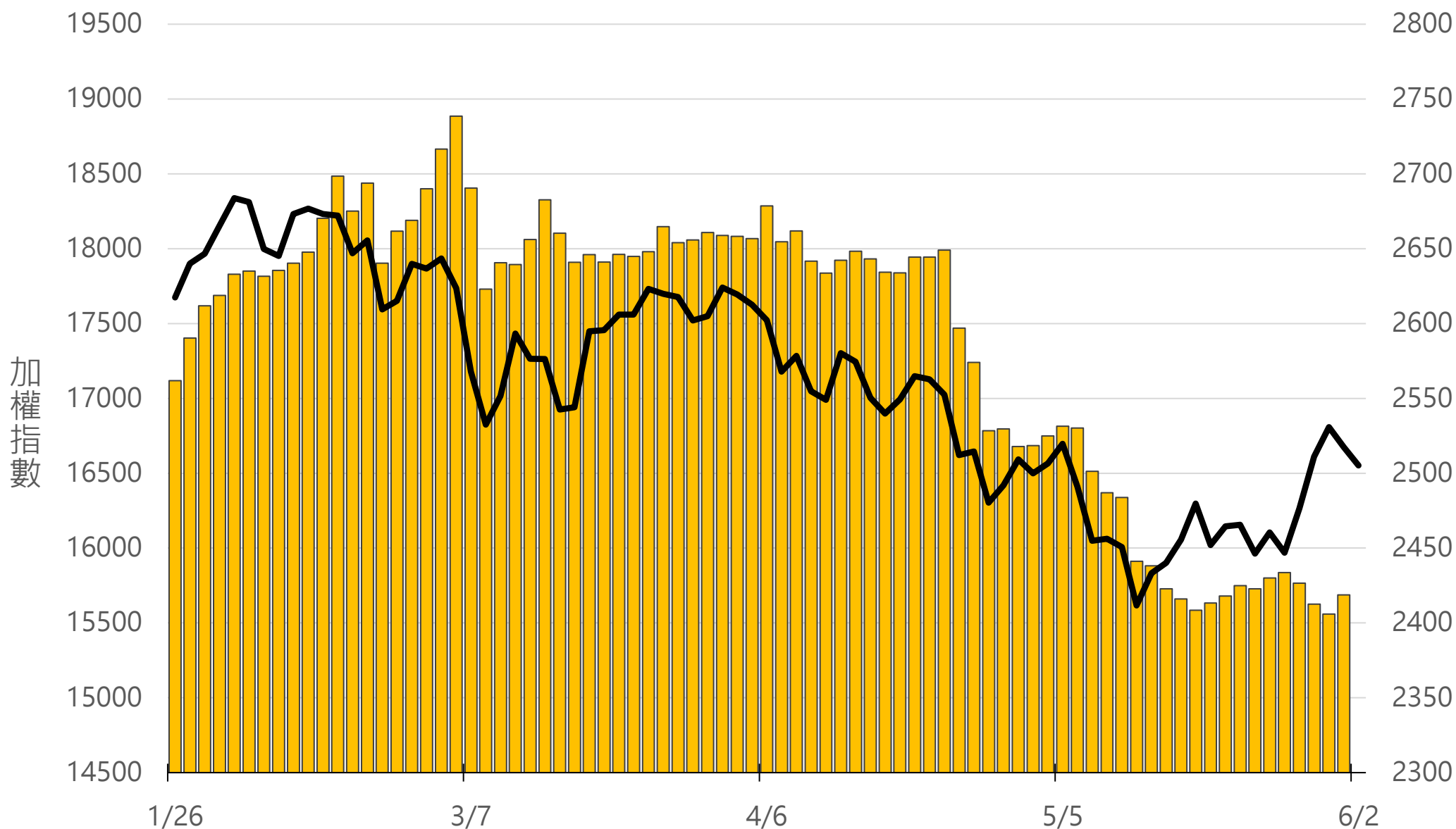
十大交易人期權淨部位(口)

	十大(特定人)		十大(非特定人)		全市場OI
	近月	其他月	近月	其他月	
台指	25226 (+2478)	-1293 (-678)	-6327 (+44)	-780 (+3)	120511 (-399)
買權	13009 (+257)	-718 (-2433)	12390 (-1397)	7706 (+1121)	200260 (+43422)
賣權	-16748 (-268)	-4342 (+1555)	11706 (+215)	-2119 (-4586)	200134 (+37598)



上市融資餘額(億元) 圖表僅更新至前一日數據

2418.7



永豐期貨
SinoPac Futures

永豐期貨股份有限公司 | 台北市重慶南路一段2號8樓 | 02-2381-1799 | 111年金管期總字第002號 | 顧問事業部

本資料僅供永豐金控同仁及客戶參考，客戶應審慎考量本身之需求與投資風險，本公司恕不負任何法律責任，亦不作任何保證。

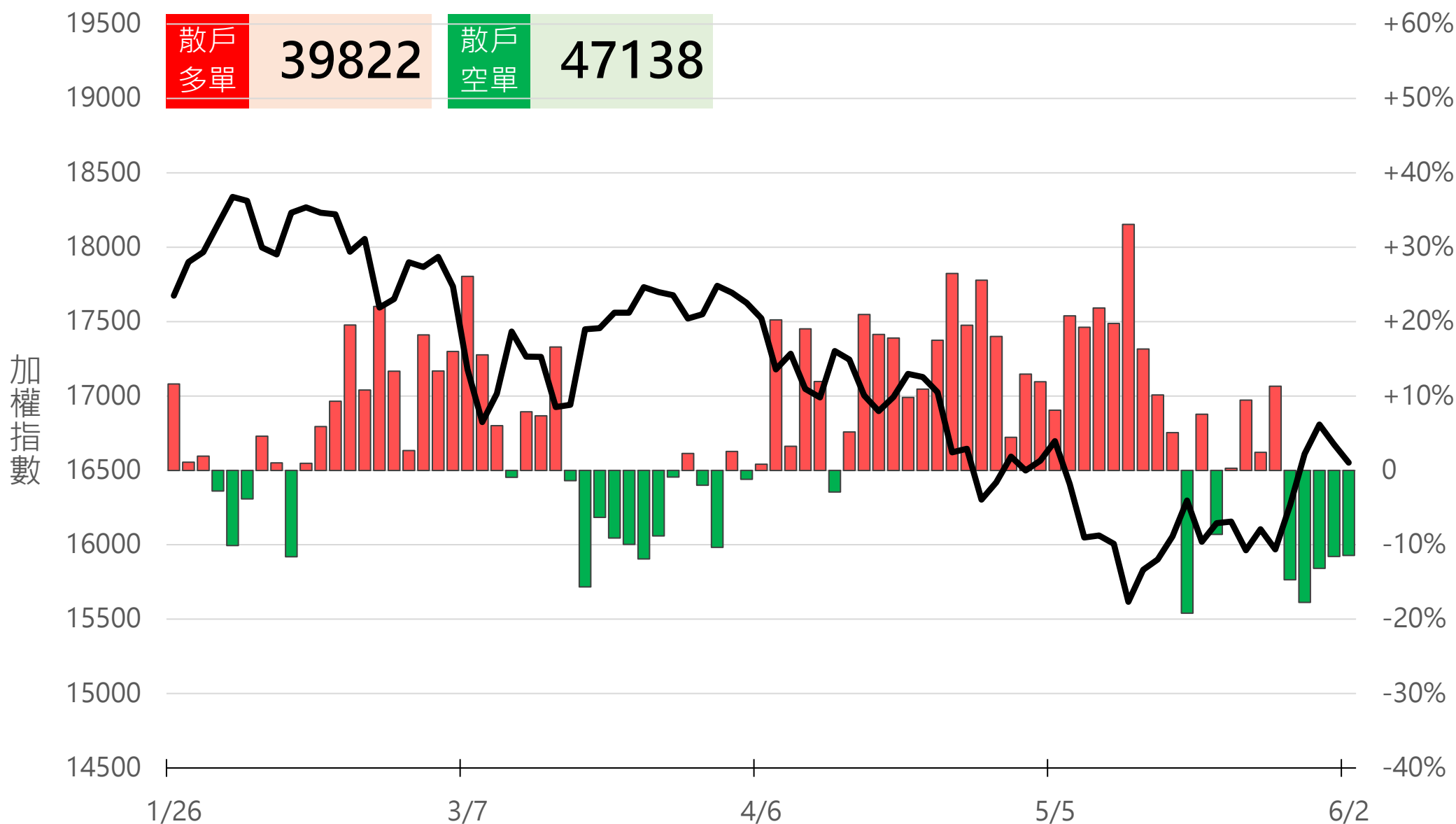
小台散戶多空比

散戶多單=全市場OI-三大法人多單

散戶空單=全市場OI-三大法人空單

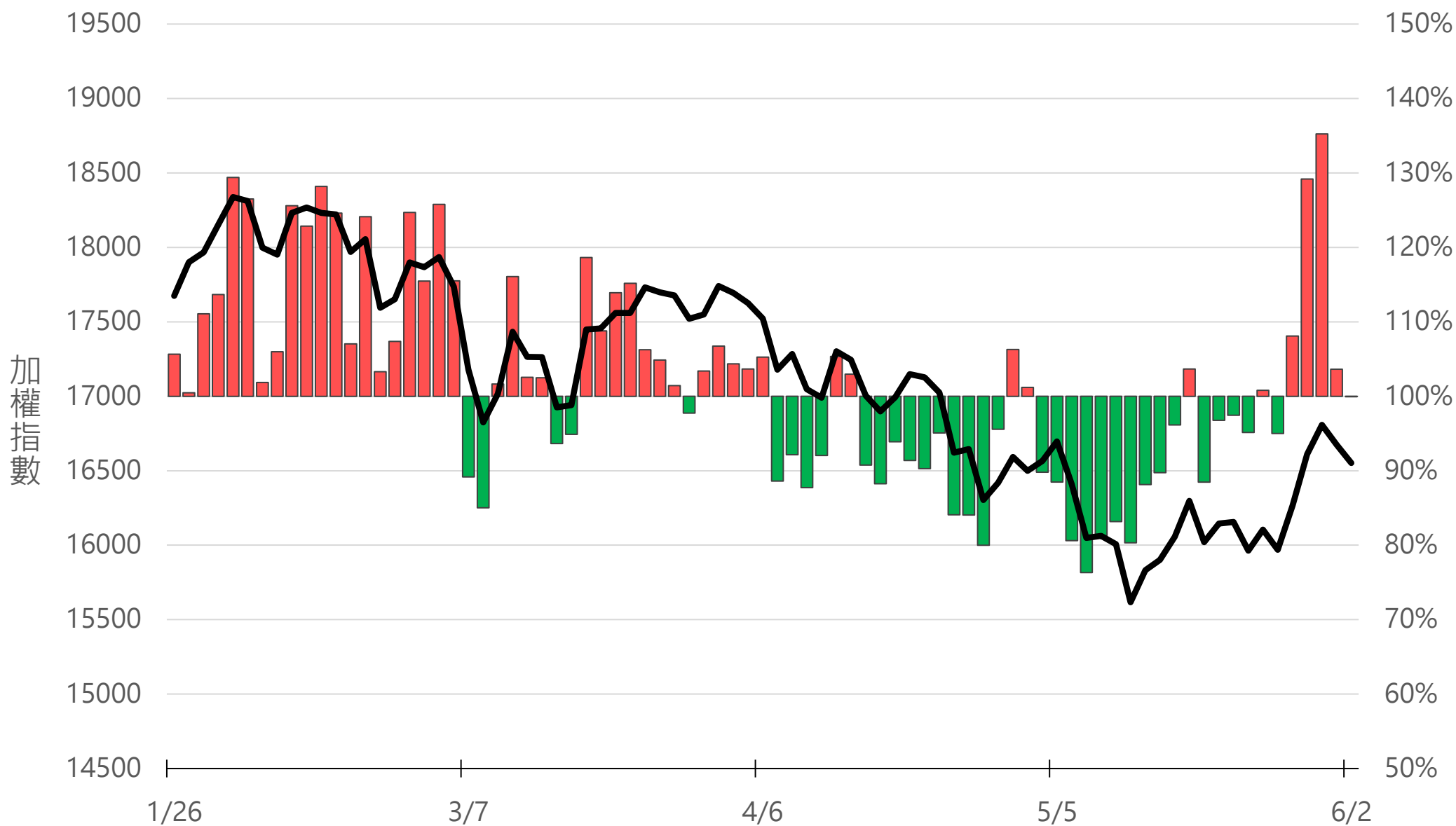
散戶多空比=(散戶多單-散戶空單)/全市場OI x 100%

-11.44%



Put/Call Ratio

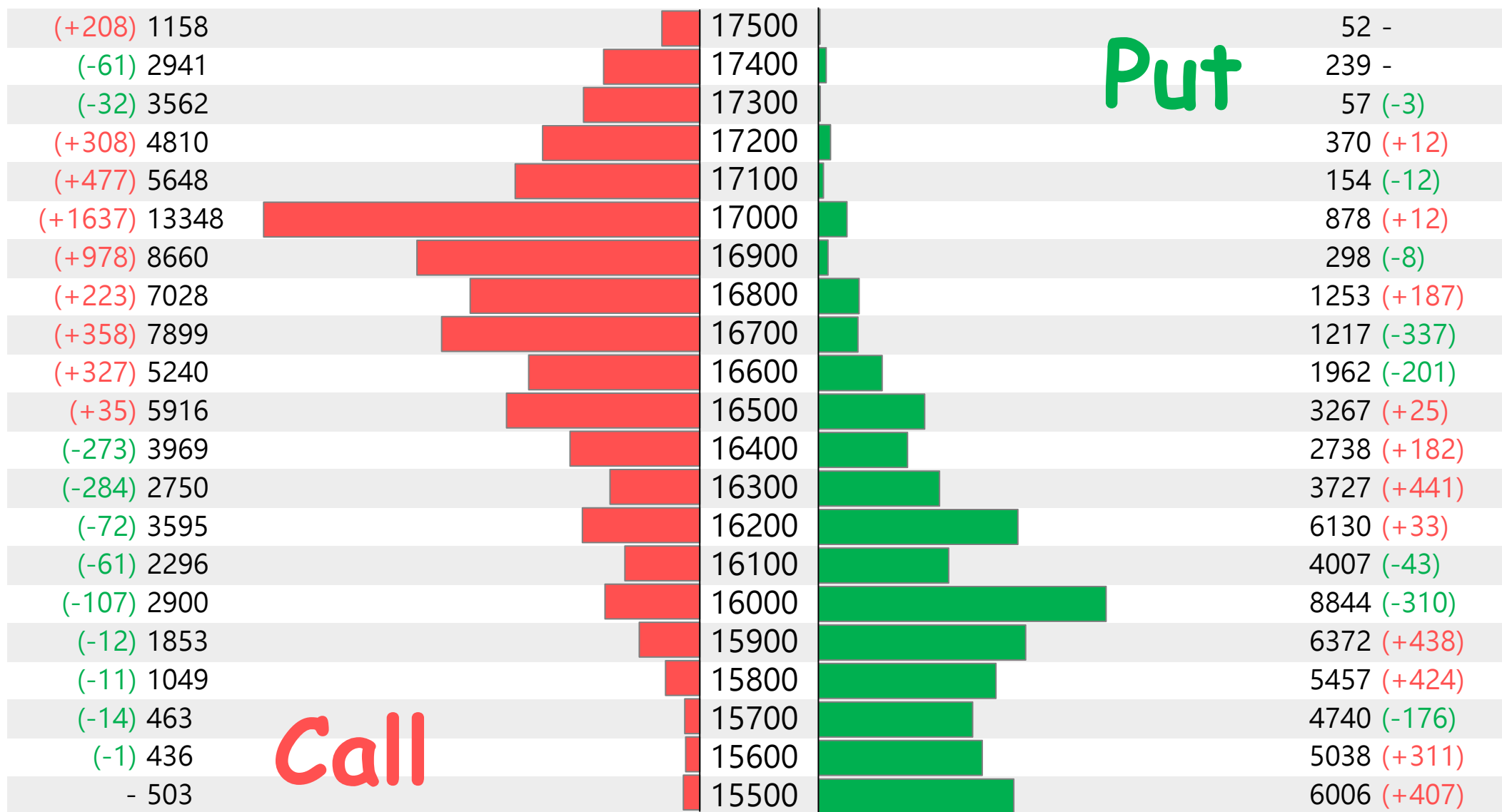
99.94%



月選大量區

買權 17000

賣權 15000



週選大量區

買權 17000

賣權 16000

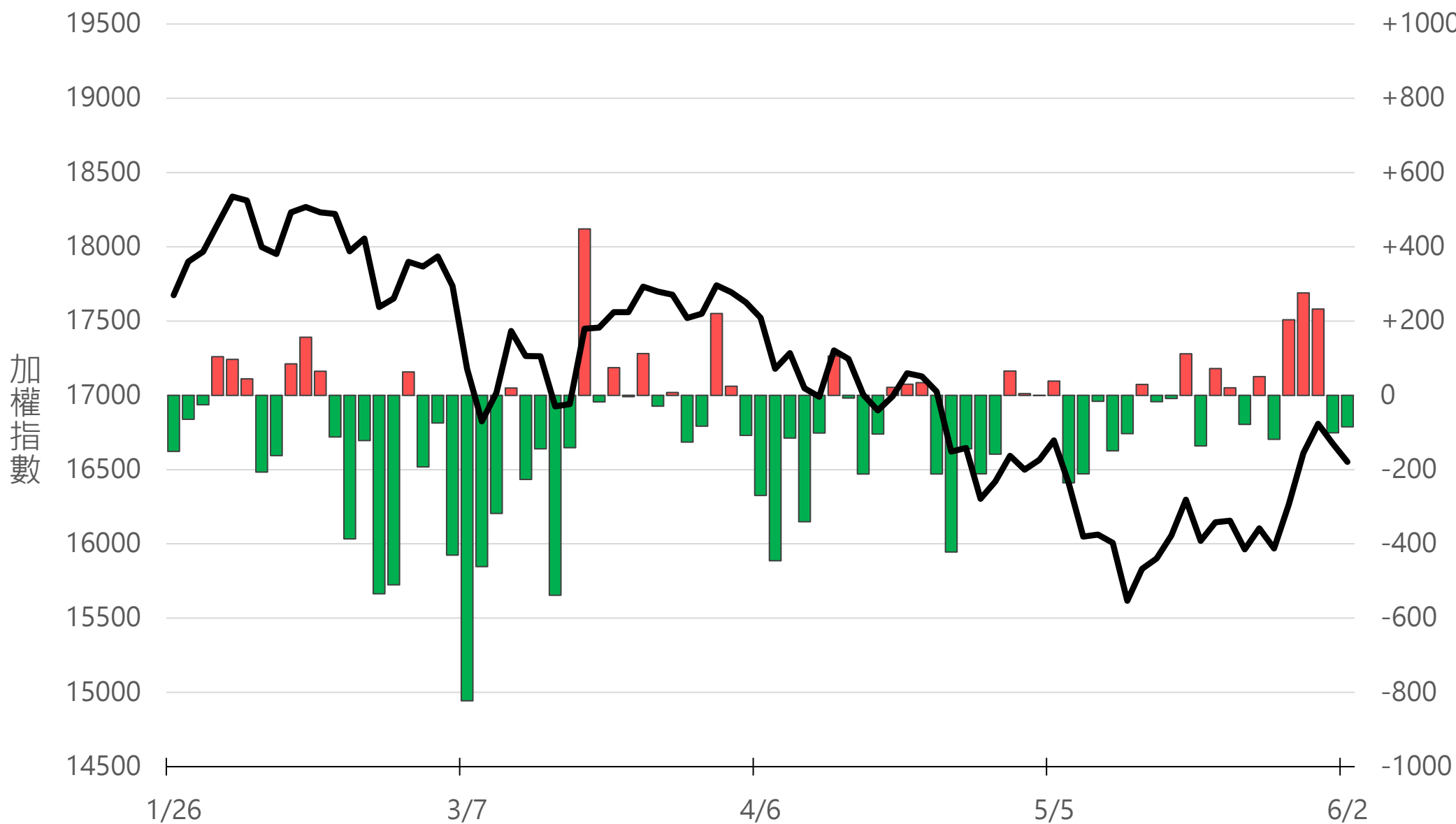
Delta	Volume	Strike	Call	Put	Volume	Delta
(+4348)	6590	17000	17000		28	(-6)
(+3278)	4566	16950	16950		22	(+18)
(+3422)	5291	16900	16900		260	(+28)
(+3918)	5118	16850	16850		204	(+48)
(+4369)	5966	16800	16800		327	(+62)
(+2661)	3475	16750	16750		323	(-9)
(+2656)	4161	16700	16700		905	(-92)
(+1579)	2183	16650	16650		1230	(+323)
(+2305)	2659	16600	16600		1958	(+890)
(+1405)	1880	16550	16550		1693	(+552)
(+636)	782	16500	16500		3398	(+2021)
(+255)	325	16450	16450		2324	(+1588)
(+86)	153	16400	16400		2794	(+1389)
(+98)	100	16350	16350		1816	(+1200)
(+91)	114	16300	16300		5183	(+2117)
	20	16250	16250		1077	
(+15)	19	16200	16200		4557	(+2519)
(+7)	11	16100	16100		4796	(+3490)
(+12)	14	16000	16000		6976	(+5480)
(+3)	3	15900	15900		5844	(+3855)
-	0	15800	15800		3496	(+1382)

Put

Call

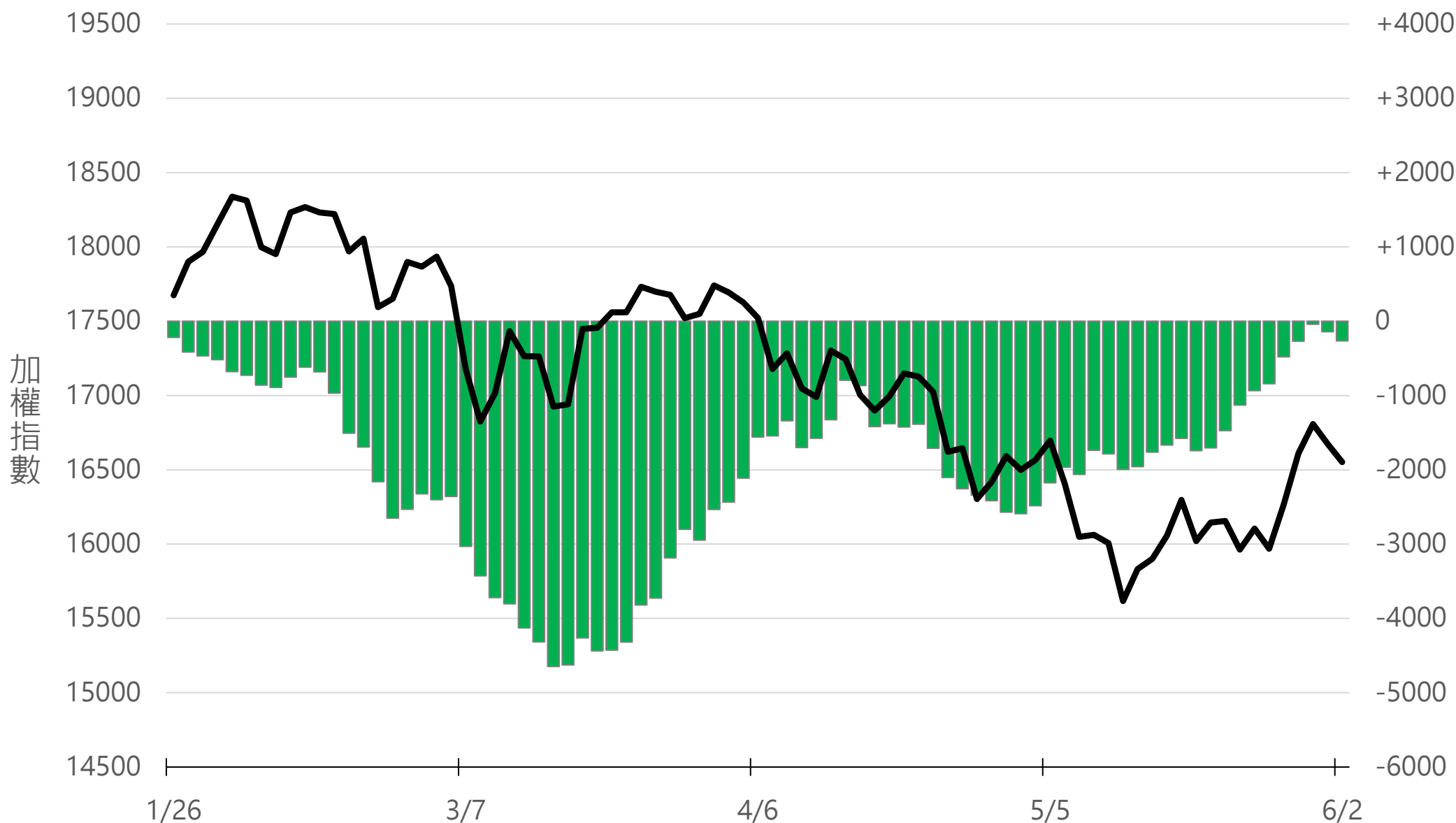
外資買賣超(億元)

-84.92



外資近20日累計買賣超(億元)

-264.85



永豐期貨

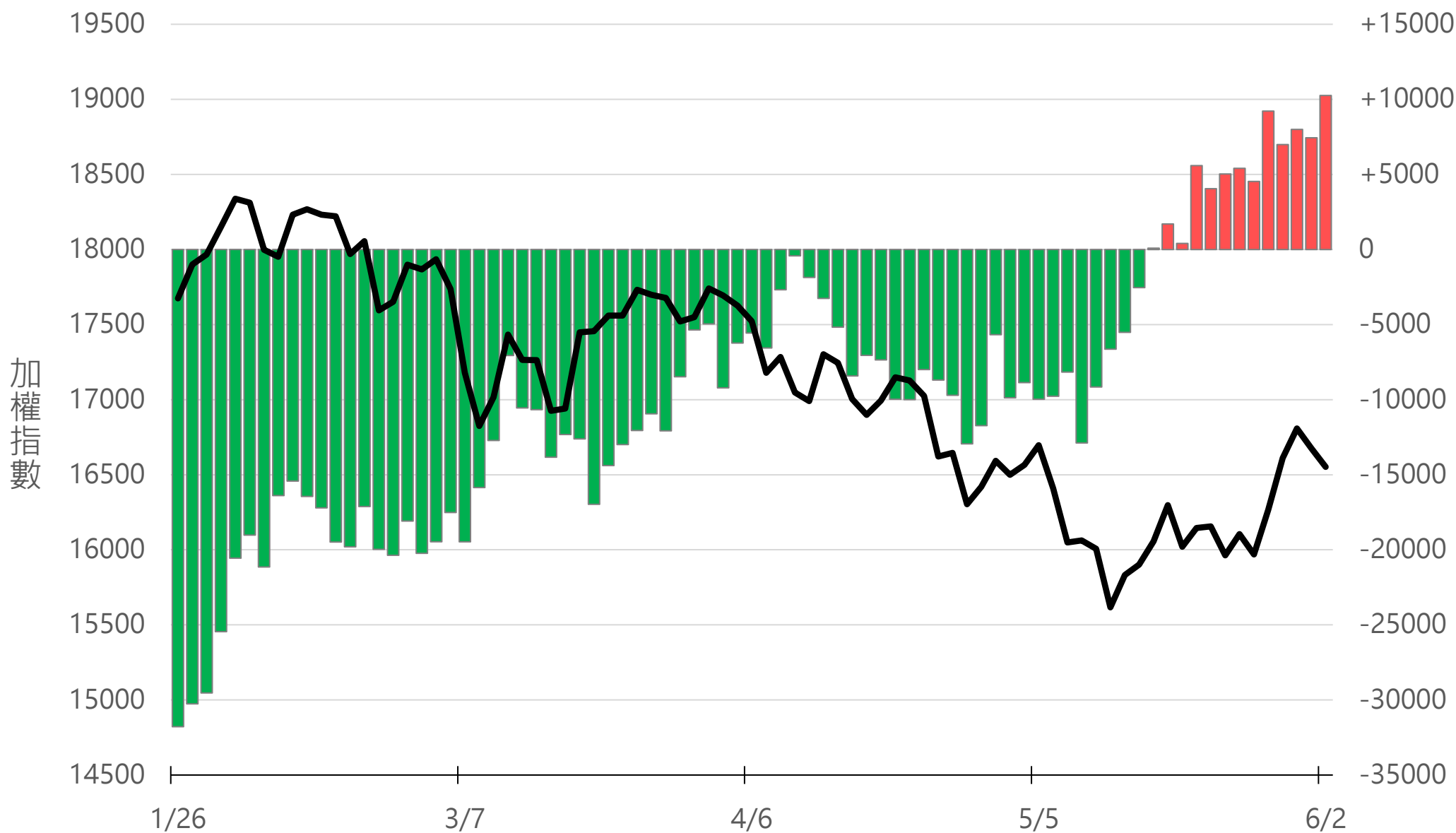
SinoPac Futures

永豐期貨股份有限公司 | 台北市重慶南路一段2號8樓 | 02-2381-1799 | 111年金管期總字第002號 | 顧問事業部

本資料僅供永豐金控同仁及客戶參考，客戶應審慎考量本身之需求與投資風險，本公司恕不負任何法律責任，亦不作任何保證。

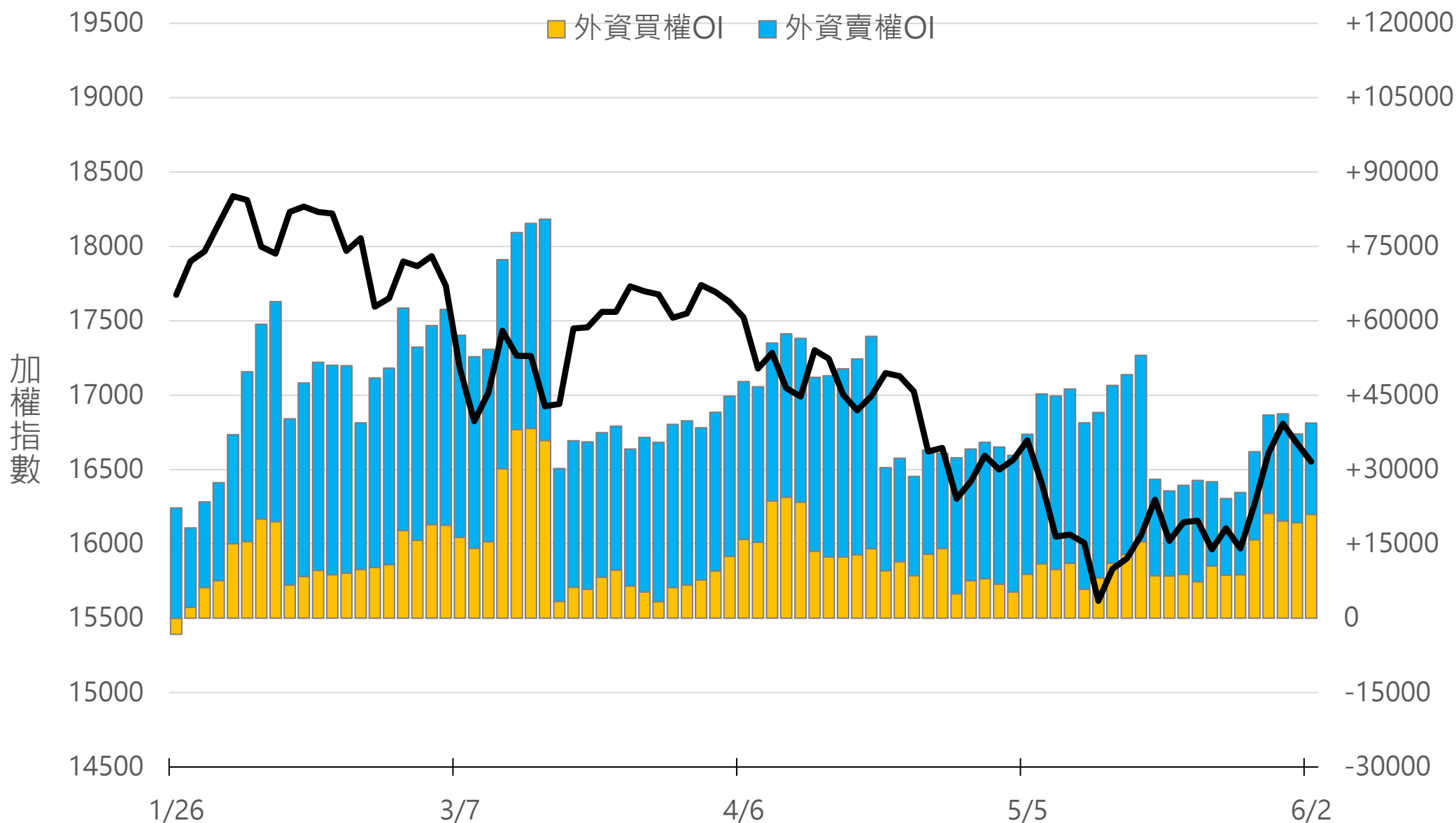
外資台指期OI(口)

+10257



外資選權OI(口) 0軸以上為買方，以下為賣方

買權 +20950
賣權 +18443

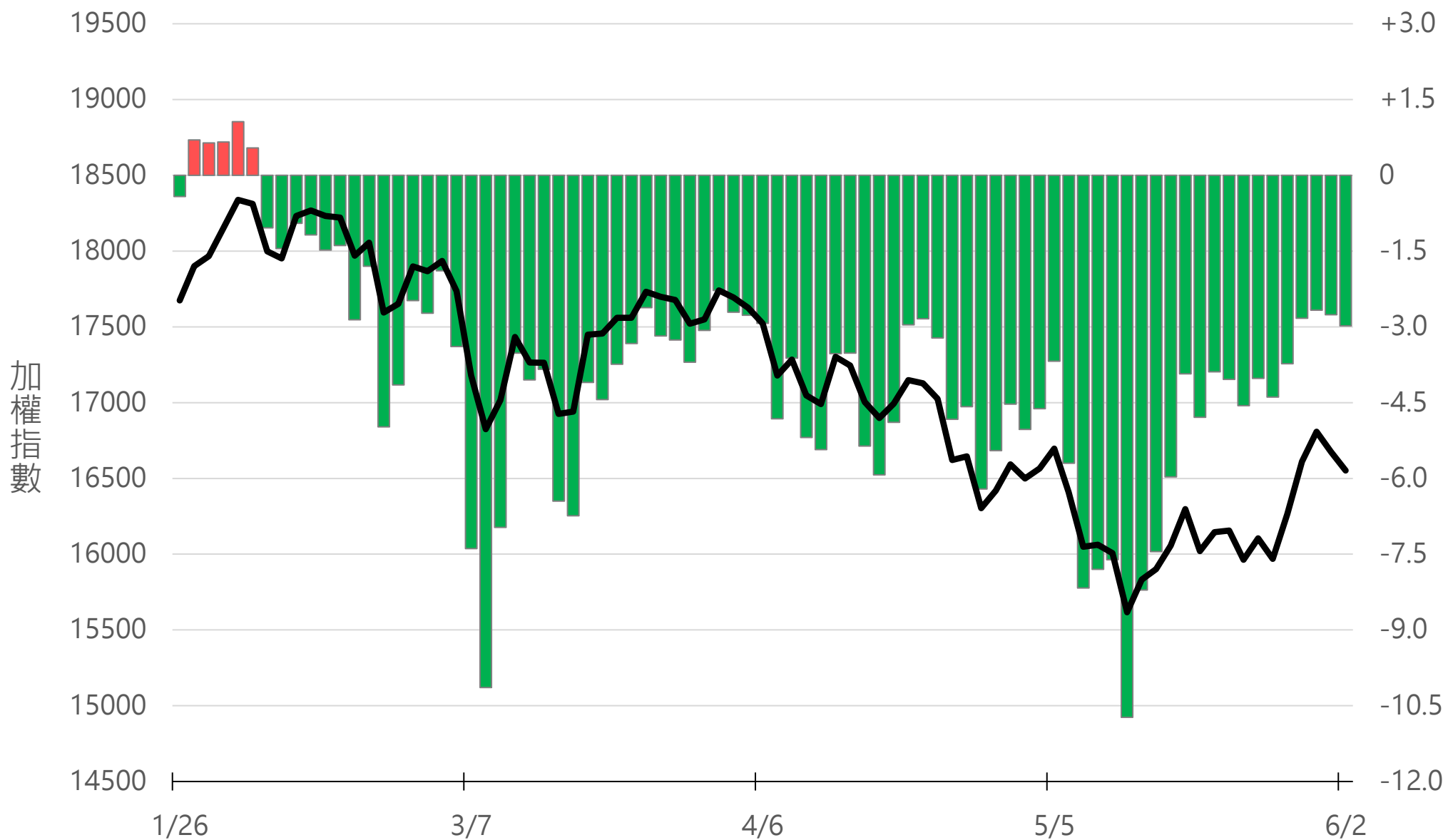


永豐期貨
SinoPac Futures

永豐期貨股份有限公司 | 台北市重慶南路一段2號8樓 | 02-2381-1799 | 111年金管期總字第002號 | 顧問事業部
本資料僅供永豐金控同仁及客戶參考，客戶應審慎考量本身之需求與投資風險，本公司恕不負任何法律責任，亦不作任何保證。

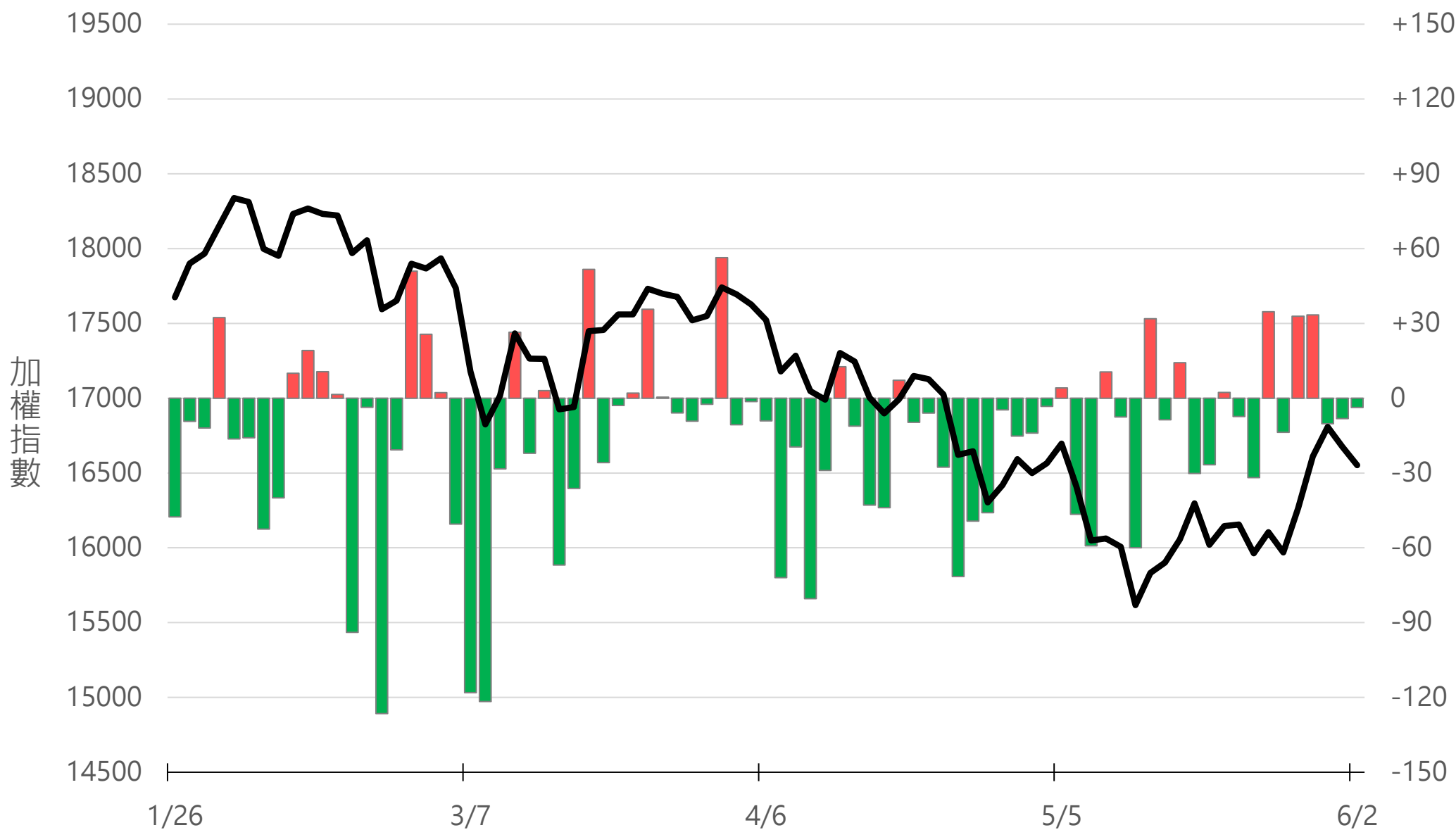
外資選權OI淨金額(億元)

-2.98



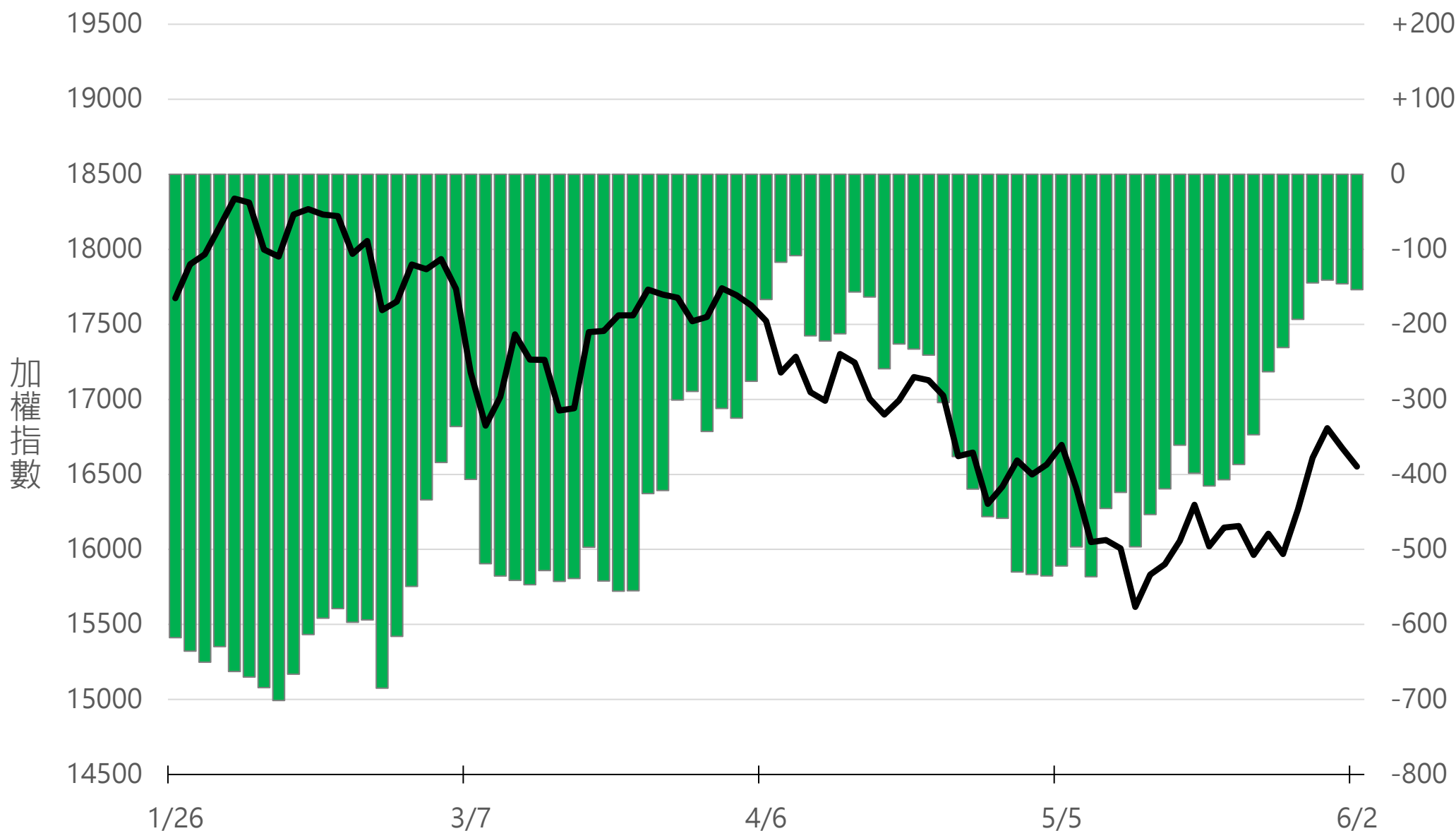
自營買賣超(億元)

-3.72



自營近20日累計買賣超(億元)

-153.81



永豐期貨

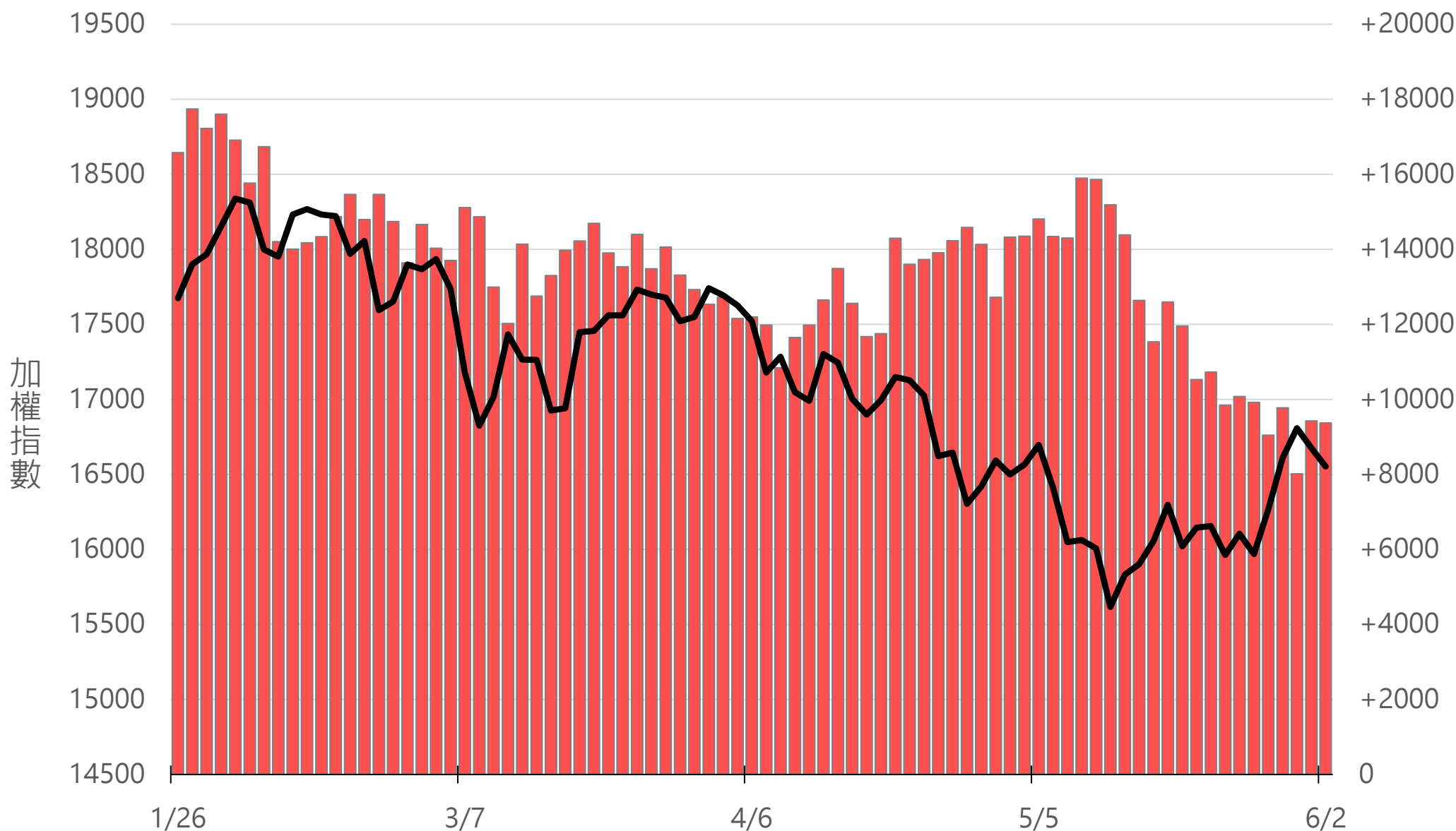
SinoPac Futures

永豐期貨股份有限公司 | 台北市重慶南路一段2號8樓 | 02-2381-1799 | 111年金管期總字第002號 | 顧問事業部

本資料僅供永豐金控同仁及客戶參考，客戶應審慎考量本身之需求與投資風險，本公司恕不負任何法律責任，亦不作任何保證。

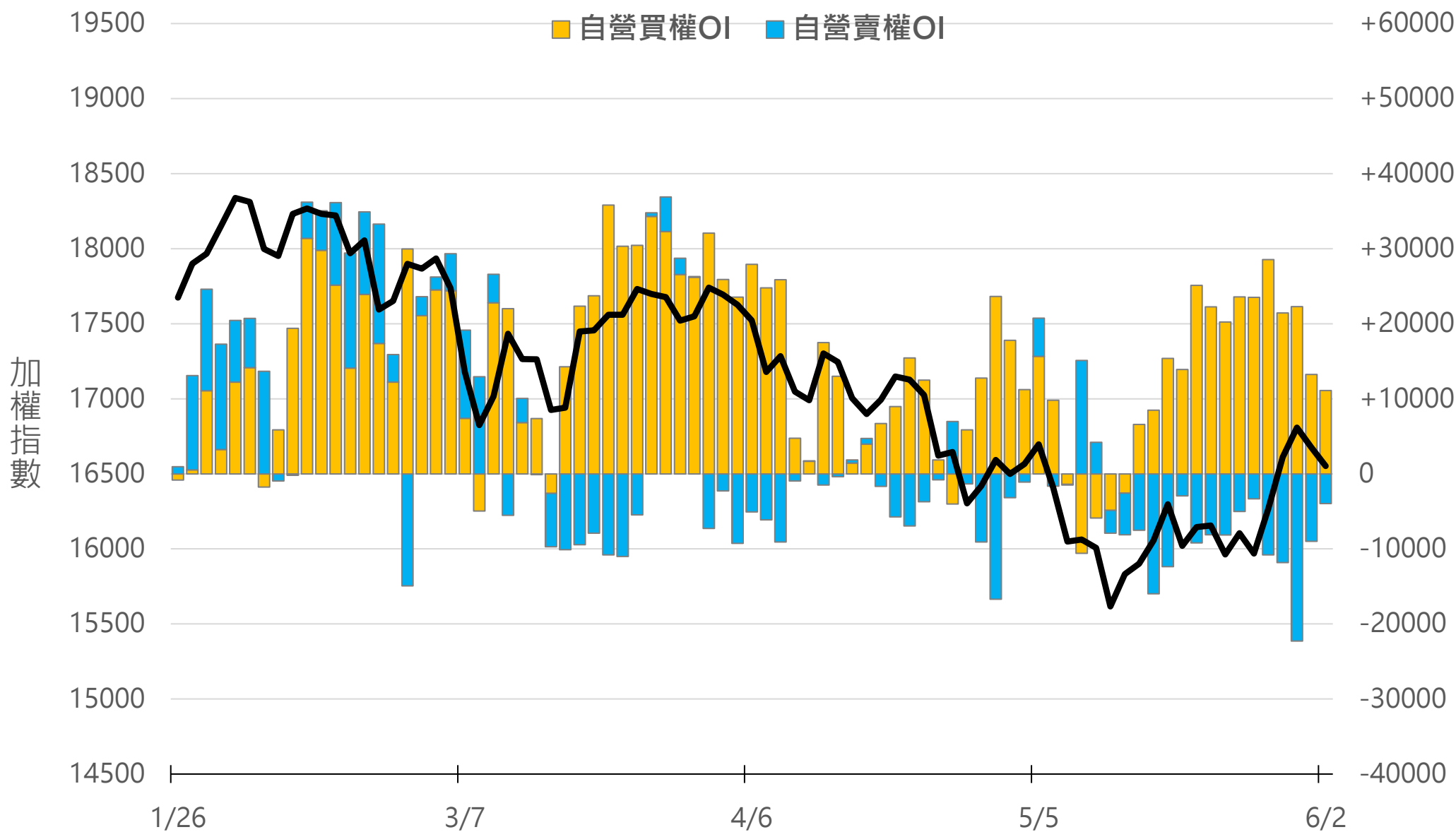
自營台指期OI(口)

+9372



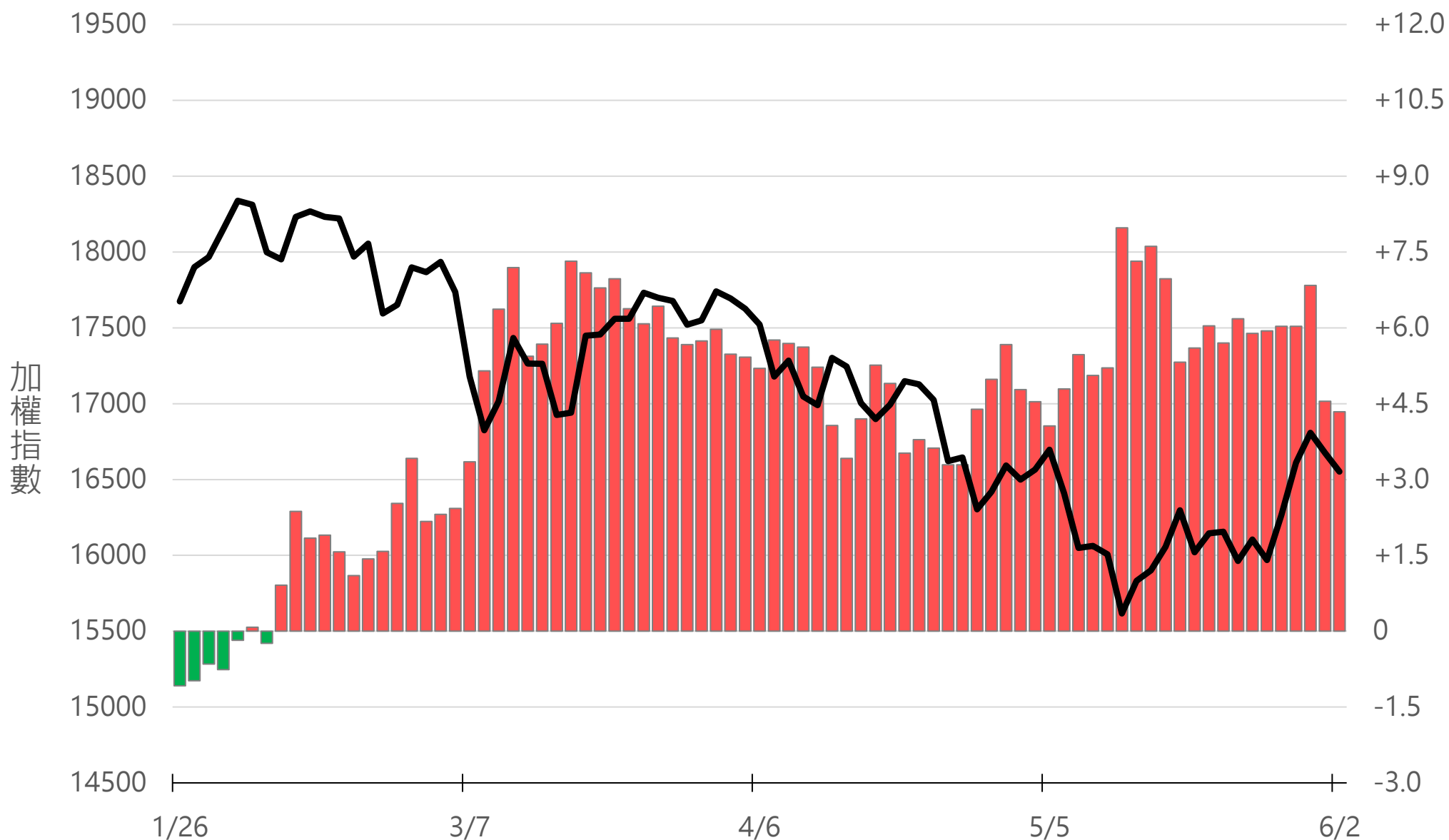
自營選權OI(口) 0軸以上為買方，以下為賣方

買權 +11090
賣權 -3962



自營選權OI淨金額(億元)

+4.34



永豐期貨

SinoPac Futures

永豐期貨股份有限公司 | 台北市重慶南路一段2號8樓 | 02-2381-1799 | 111年金管期總字第002號 | 顧問事業部

本資料僅供永豐金控同仁及客戶參考，客戶應審慎考量本身之需求與投資風險，本公司恕不負任何法律責任，亦不作任何保證。

十特近月台指期OI(口)

+25226



十特全月台指期OI(口)

+23933



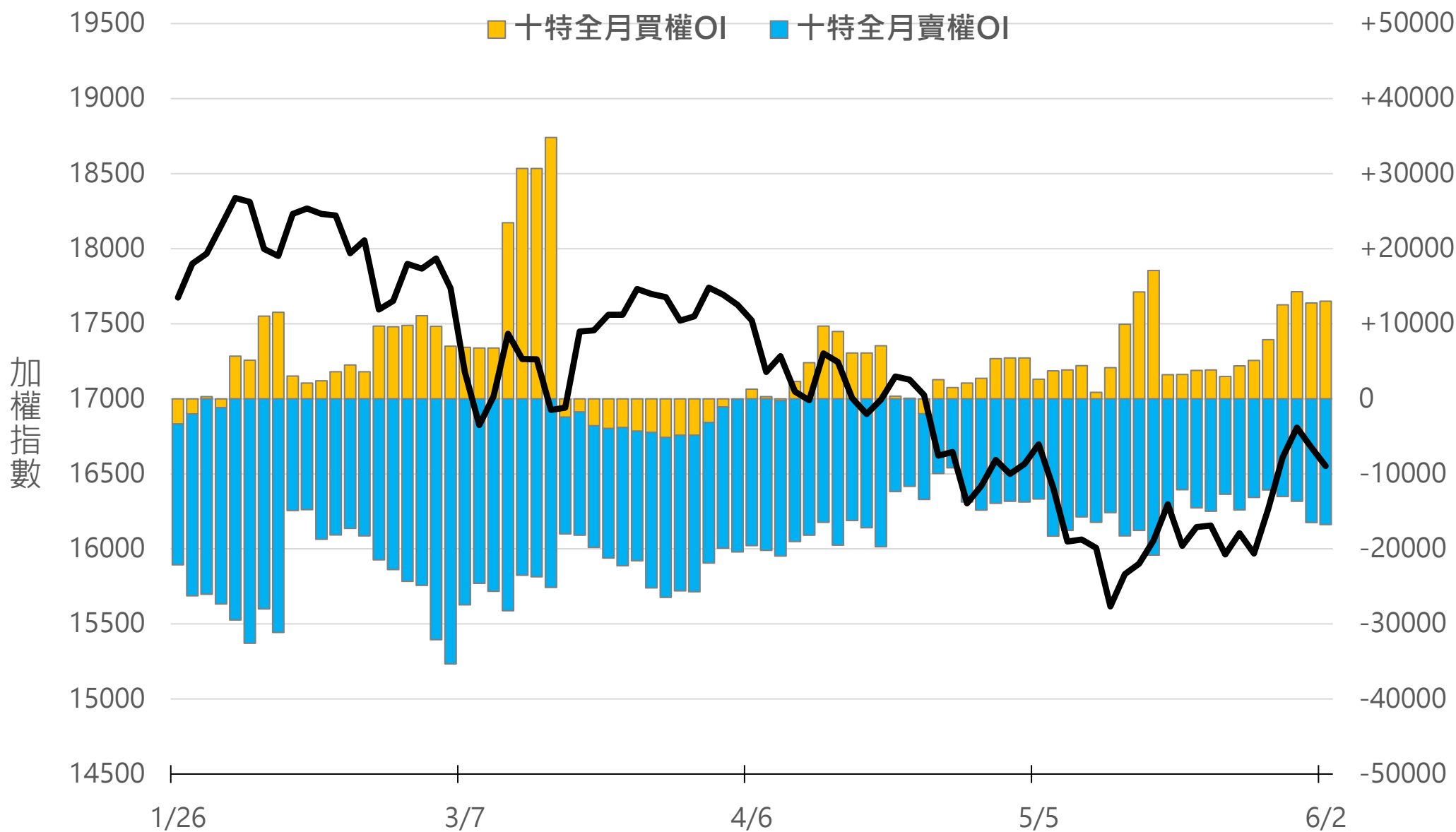
十特近月選權OI(口)

0軸以上為買方

0軸以下為賣方

買權 +13009

賣權 -16748



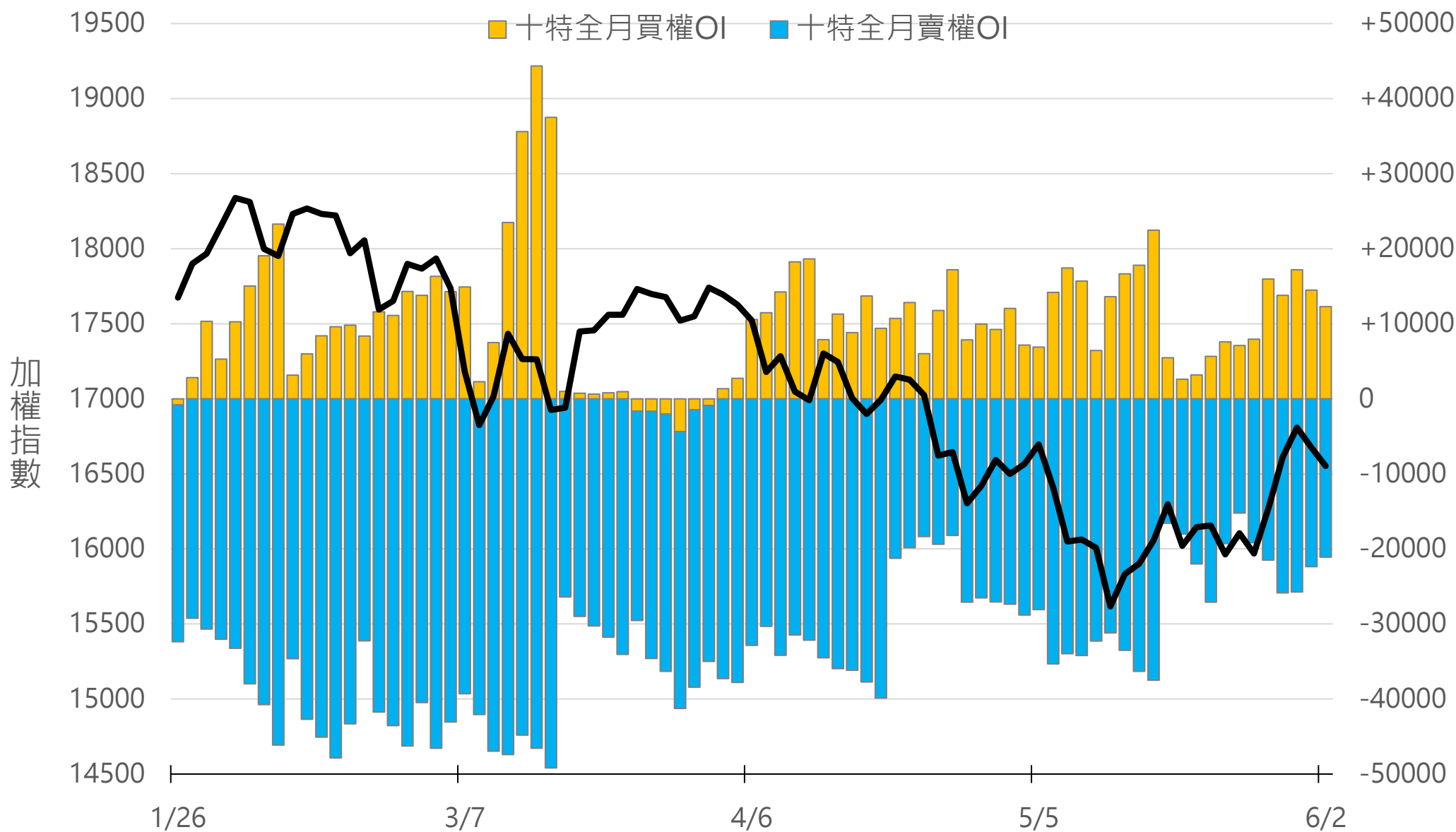
十特全月選權OI(口)

0軸以上為買方

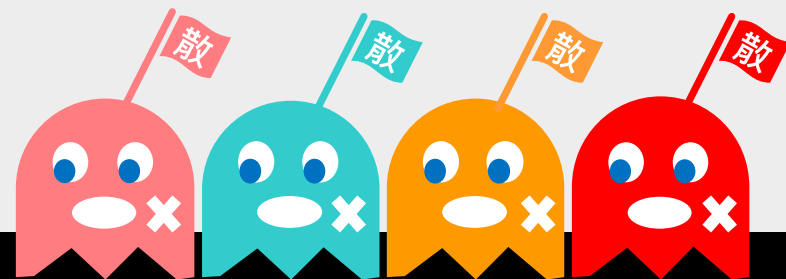
0軸以下為賣方

買權 +12291

賣權 -21090



台指期盤後快訊



永豐期貨股份有限公司 | 台北市重慶南路一段2號8樓 | 02-2381-1799 | 111年金管期總字第002號 | 顧問事業部

本報告純屬研究性質，僅供永豐金控同仁及客戶參考，不提供或嘗試遊說客戶作為交易期權之依據，客戶於決策時應依個人財務狀況審慎評估所能承擔之風險，並就投資結果自行負責，本公司恕不負任何法律責任，亦不作任何保證。本報告內容或有取材於本公司認可之來源，但不保證其真實性或完整性，相關圖表均採用特定軟體，以歷史數據進行繪製及統計，並不具預測未來之能力與代表未來獲利，客戶參考使用前須審慎評估。報告內容中所有資訊有其時效性，爾後若有變更，本公司將不作預告或主動更新。未經本公司授權，禁止以任何形式複製、轉載或節錄。