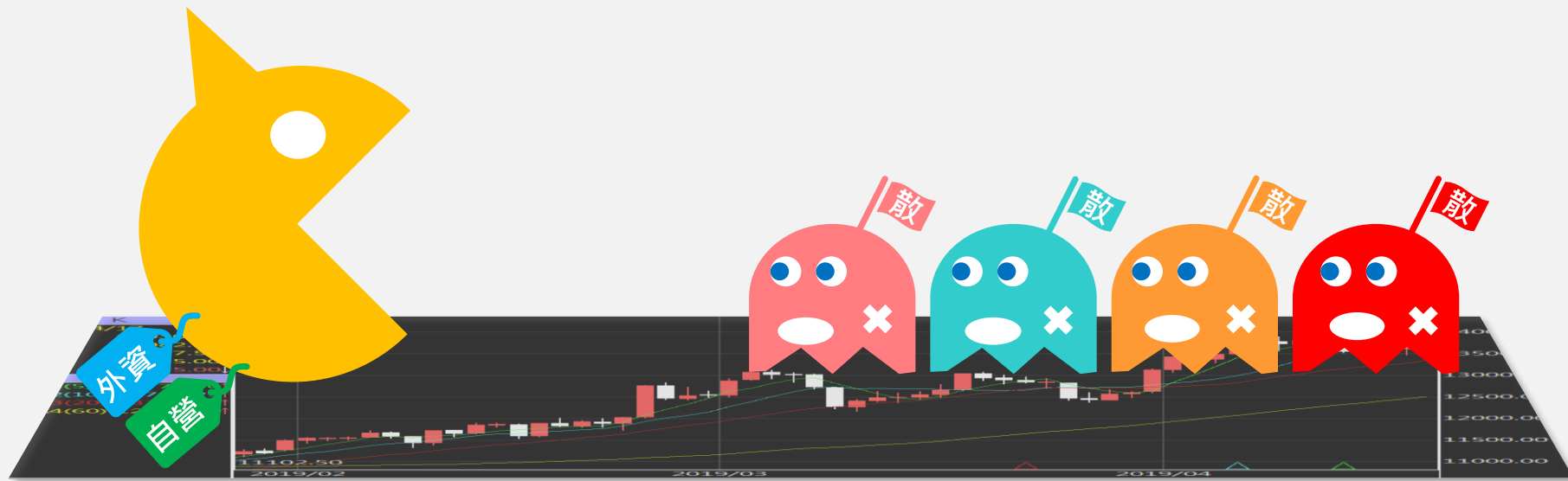


台指期盤後快訊

永豐期貨顧問事業部編製



收盤行情表

2022年6月10日 星期五

合約	收盤	漲跌	漲跌幅	成交量	OI	OI增減
加權指數	16460.12	-161.22	-0.98%	1872.13 億元		
台指06	16474	-103	-0.62%	157382	84428	-2141
台指07	16035	-94	-0.58%	7227	16440	+3545
電子06	763.05	-6.25	-0.81%	2017	2718	-144
電子07	744.75	-6.70	-0.89%	306	443	+278
金融06	1659.8	-2.6	-0.16%	1915	1752	-69
金融07	1615.8	-2.4	-0.15%	79	264	+53
小台06	16474	-103	-0.62%	295920	43864	-162
小台07	16035	-94	-0.58%	16662	15185	+2442

三大法人籌碼變化 單位：口 / 億元

	現貨 (金額)	台指 (口數)	Call (口數)	Put (口數)	Call (金額)	Put (金額)
外資	-185.56	6910 (-994)	28310 (+657)	17094 (+246)	-0.24 (+0.02)	2.70 (+0.18)
投信	-9.54	-5992 (-371)	-150 (0)	464 (0)	-0.02 (+0.01)	0 (0)
自營	+11.73	10634 (+162)	3196 (-2161)	1352 (-4057)	1.51 (-0.47)	-1.57 (+0.01)
合計	-183.34	11552 (-1203)	31356 (-1504)	18910 (-3811)	1.25 (-0.44)	1.13 (+0.19)



永豐期貨

SinoPac Futures

永豐期貨股份有限公司 | 台北市重慶南路一段2號8樓 | 02-2381-1799 | 111年金管期總字第002號 | 顧問事業部

本資料僅供永豐金控同仁及客戶參考，客戶應審慎考量本身之需求與投資風險，本公司恕不負任何法律責任，亦不作任何保證。

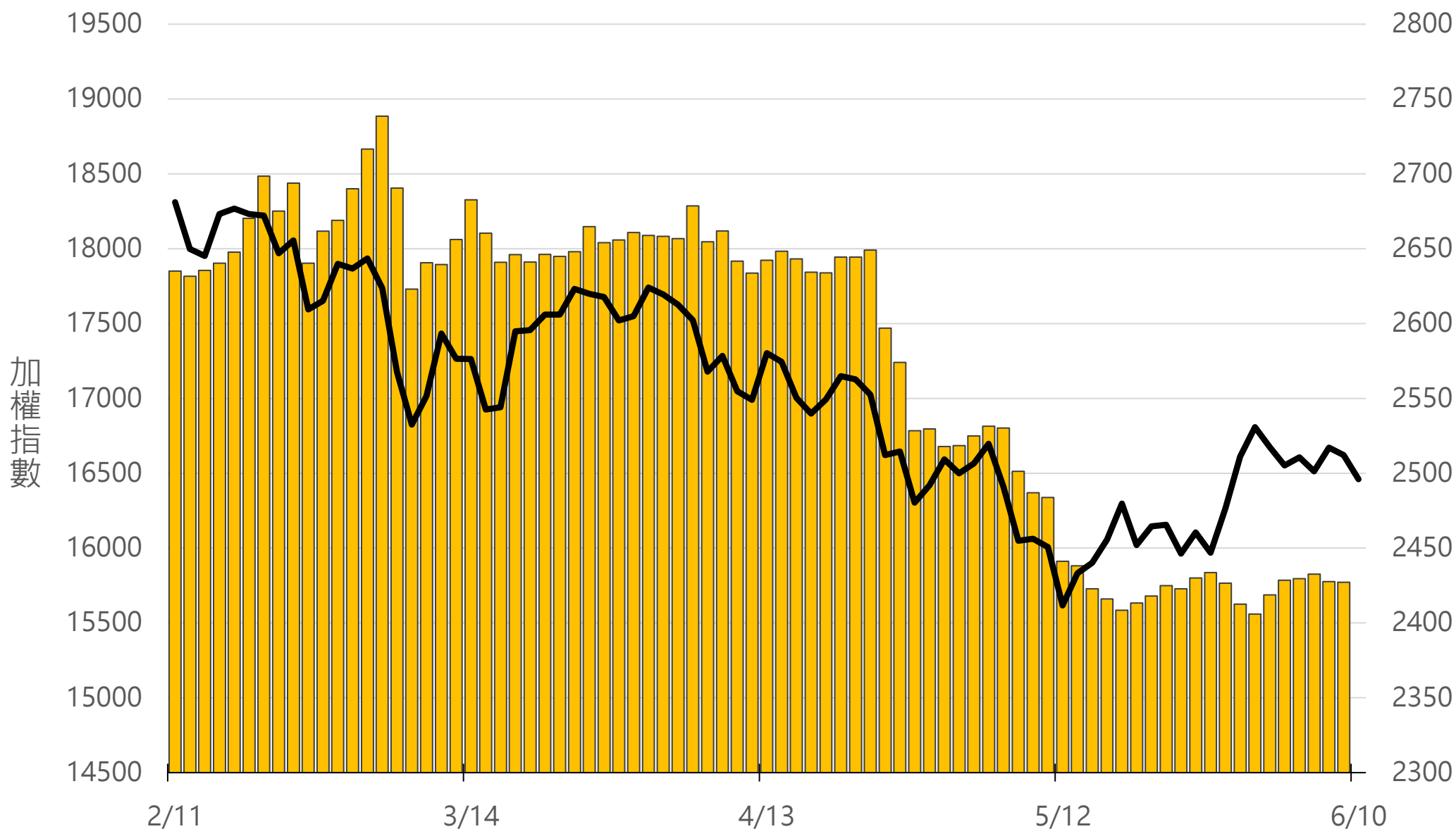
十大交易人期權淨部位(口)

	十大(特定人)		十大(非特定人)		全市場OI
	近月	其他月	近月	其他月	
台指	16253 (-5828)	213 (+4658)	-4233 (+3534)	-384 (-3490)	118482 (+1749)
買權	17107 (-169)	3902 (-1573)	3219 (-3008)	11334 (+4721)	240750 (+33066)
賣權	-19672 (+723)	3399 (+1104)	17905 (+1258)	-20282 (-2289)	237384 (+19517)



上市融資餘額(億元) 圖表僅更新至前一日數據

2427.2



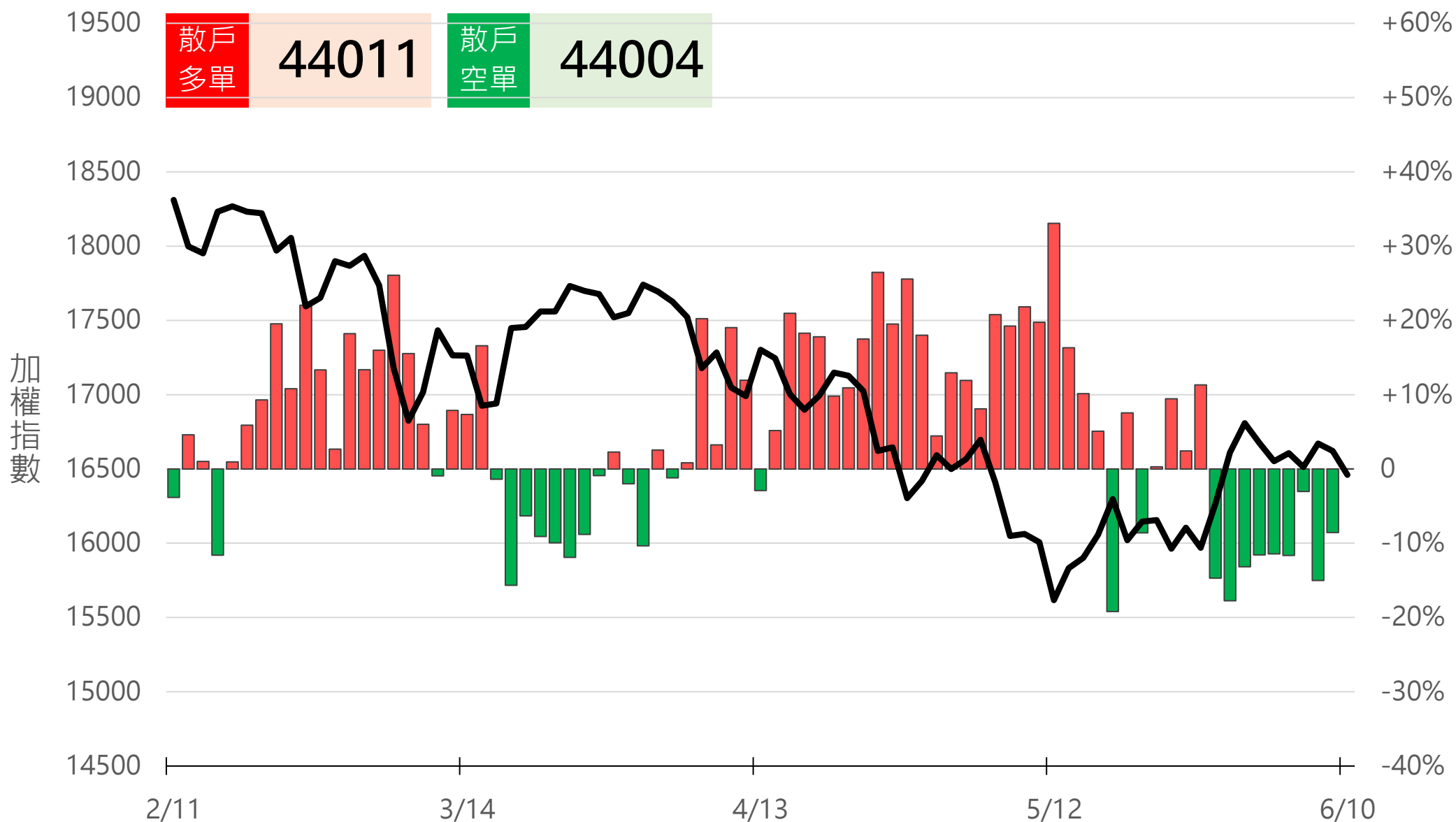
小台散戶多空比

散戶多單=全市場OI-三大法人多單

散戶空單=全市場OI-三大法人空單

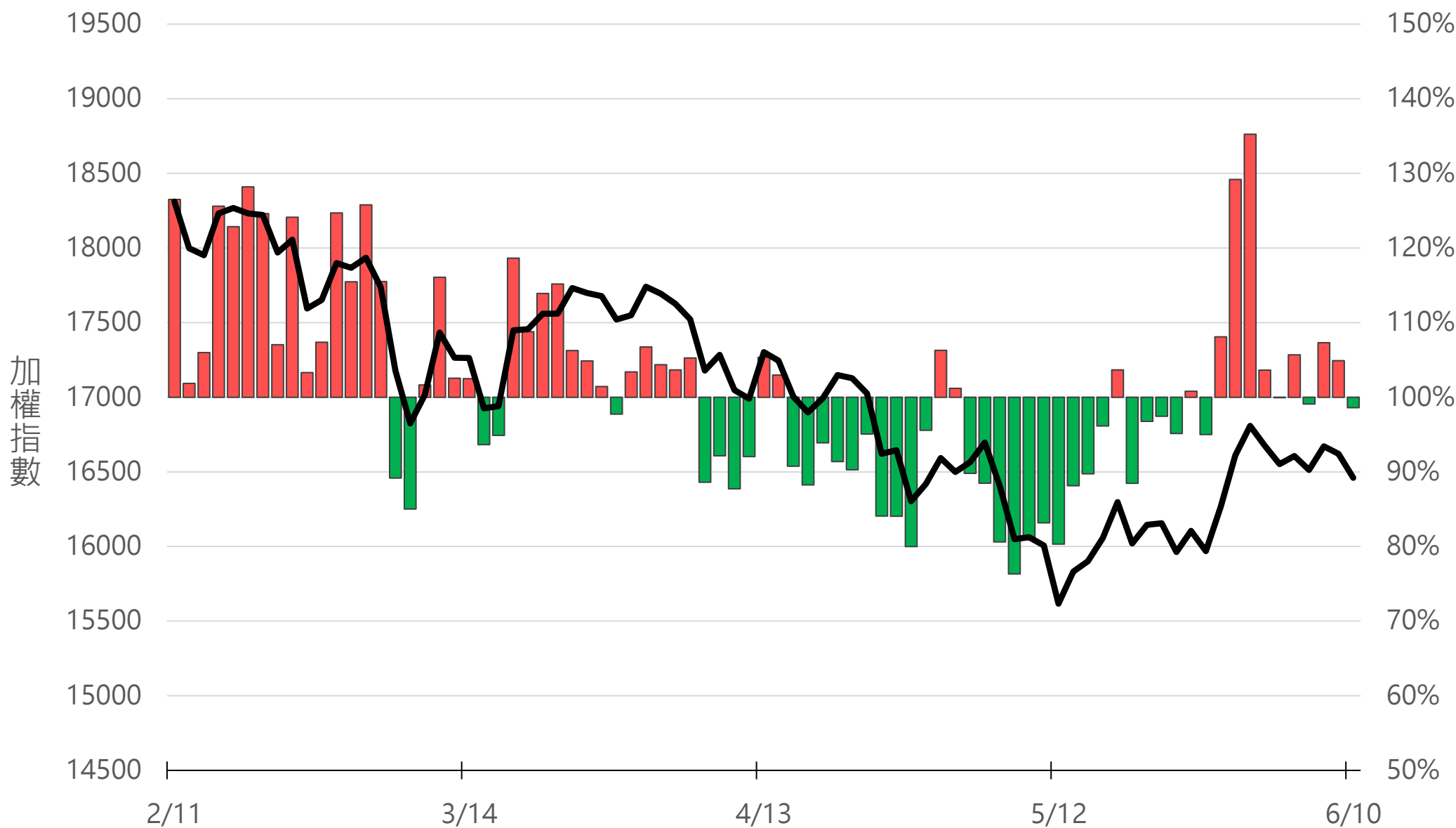
散戶多空比=(散戶多單-散戶空單)/全市場OI x 100%

+0.01%



Put/Call Ratio

98.60%



月選大量區

買權 17000

賣權 16000

Delta	Volume	Strike	Call	Put	Volume	Delta
(-57)	21373	17000	17000	0	1024	(-20)
(-179)	3366	16950	16950	0	73	(+10)
(+1563)	15010	16900	16900	0	441	(-22)
(+2008)	5585	16850	16850	0	94	(+41)
(+3350)	17080	16800	16800	16800	1575	(+94)
(+2706)	5671	16750	16750	16750	402	(+163)
(+3184)	14978	16700	16700	16700	2729	(+280)
(+2846)	5261	16650	16650	16650	1829	(-105)
(+2882)	10876	16600	16600	16600	4947	(+96)
(+1935)	3128	16550	16550	16550	2153	(-175)
(+3749)	9650	16500	16500	16500	5933	(-837)
(+960)	1446	16450	16450	16450	3758	(+1235)
(+2234)	5811	16400	16400	16400	8707	(+1545)
(+3478)	3531	16350	16350	16350	4165	(+898)
(-91)	2481	16300	16300	16300	10681	(+1425)
(+139)	142	16250	16250	16250	4503	(+1187)
(-41)	2726	16200	16200	16200	13591	(+2503)
(+63)	64	16150	16150	16150	5489	(+1432)
(-56)	1981	16100	16100	16100	9618	(+1656)
(+11)	11	16050	16050	16050	4582	(+610)
(-4)	2616	16000	16000	16000	13833	(+739)

Put

Call

次月選大量區

買權 17000

賣權 15000

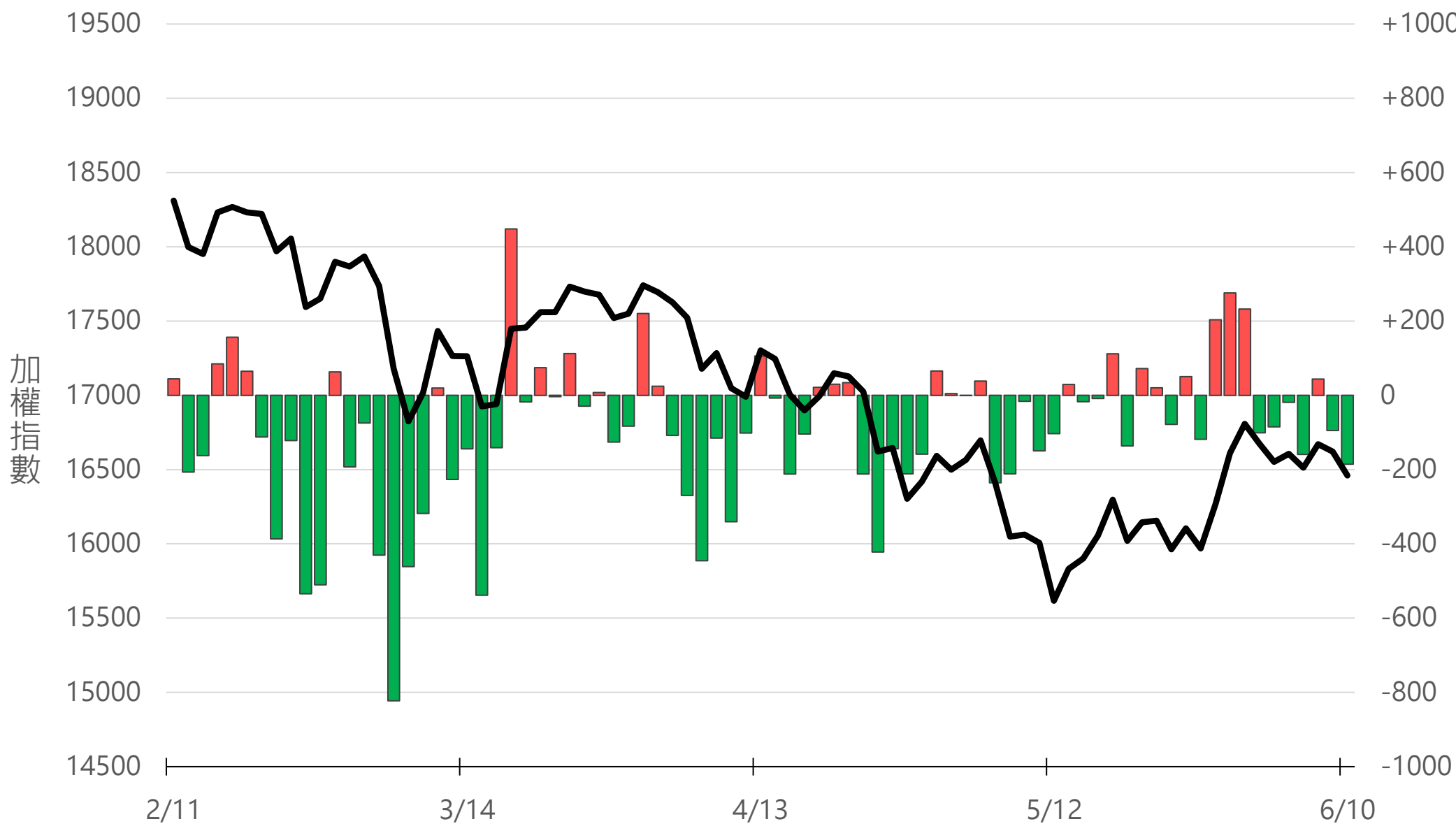
(+22) 1734	17500								
(-11) 631	17400								
(+17) 1205	17300								
(+155) 1130	17200								
(+272) 1235	17100								
(+773) 11109	17000								
(+257) 1827	16900								
(+320) 1819	16800								
(+279) 2047	16700								
(+387) 1914	16600								
(+388) 1283	16500								
(+250) 944	16400								
(+161) 1909	16300								
(+14) 575	16200								
(+102) 350	16100								
(+80) 264	16000								
(+41) 150	15900								
(+1) 196	15800								
- 96	15700								
(+6) 60	15600								
(+11) 130	15500								

Put

Call

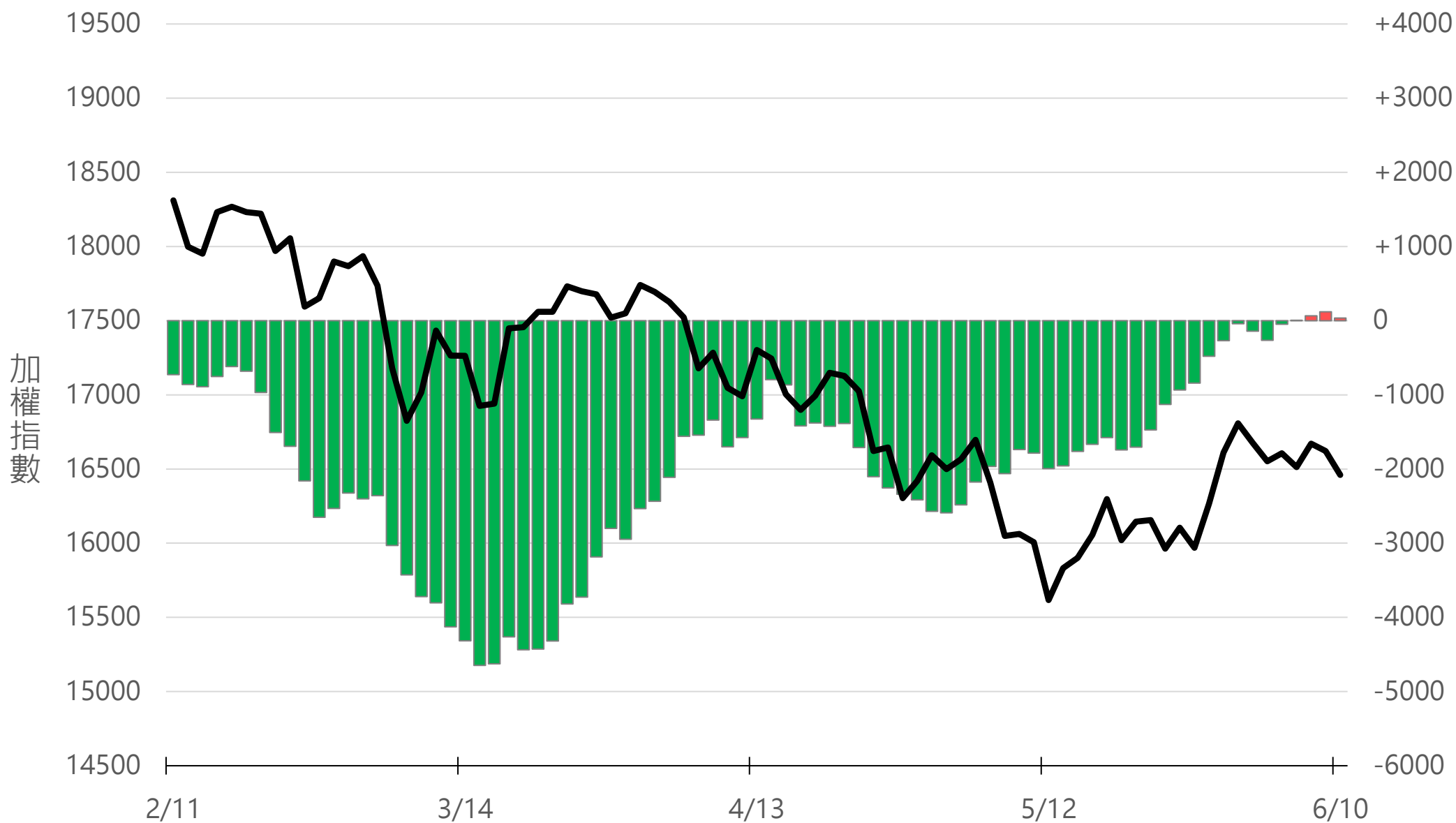
外資買賣超(億元)

-185.56



外資近20日累計買賣超(億元)

+36.52



永豐期貨

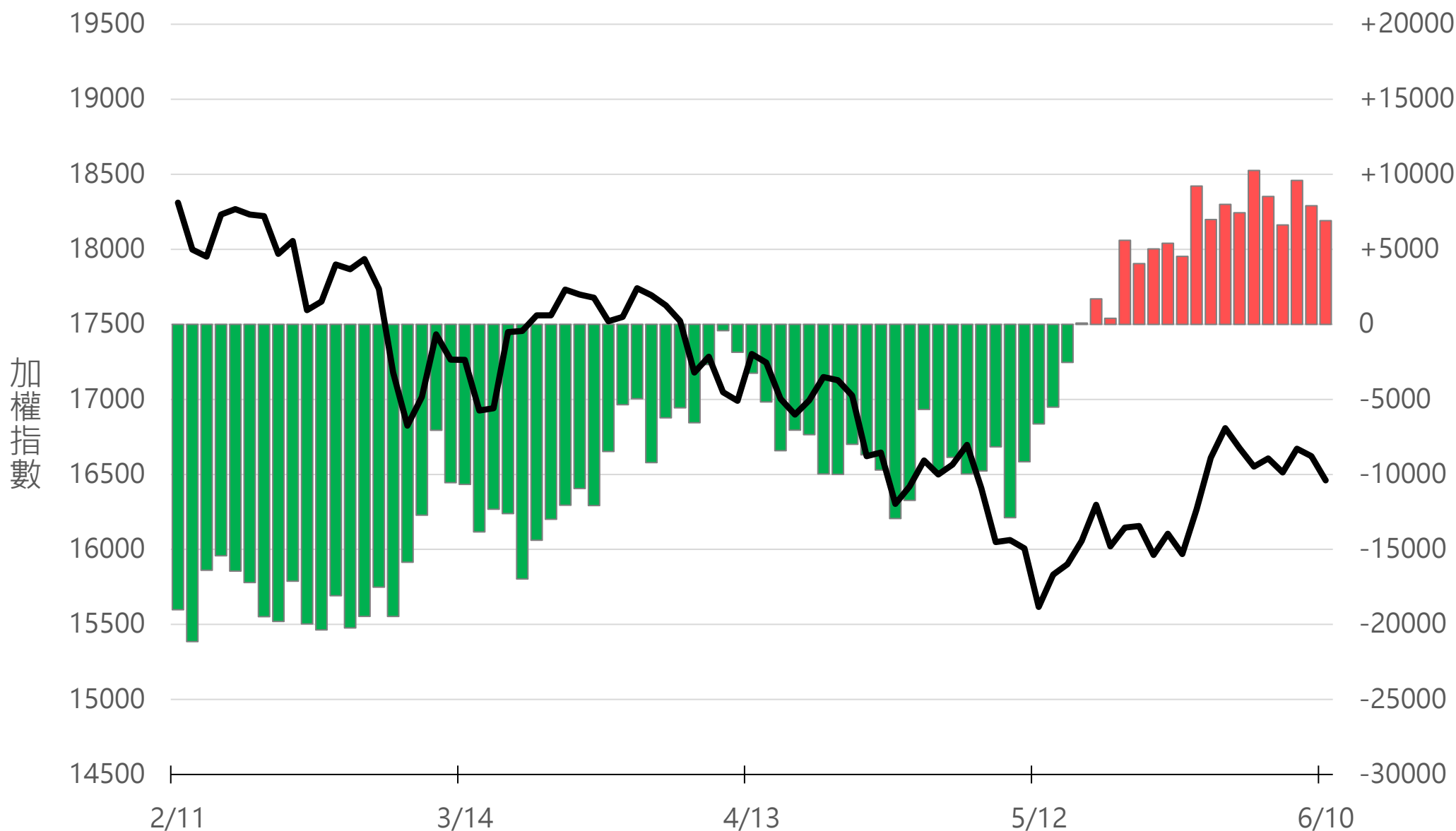
SinoPac Futures

永豐期貨股份有限公司 | 台北市重慶南路一段2號8樓 | 02-2381-1799 | 111年金管期總字第002號 | 顧問事業部

本資料僅供永豐金控同仁及客戶參考，客戶應審慎考量本身之需求與投資風險，本公司恕不負任何法律責任，亦不作任何保證。

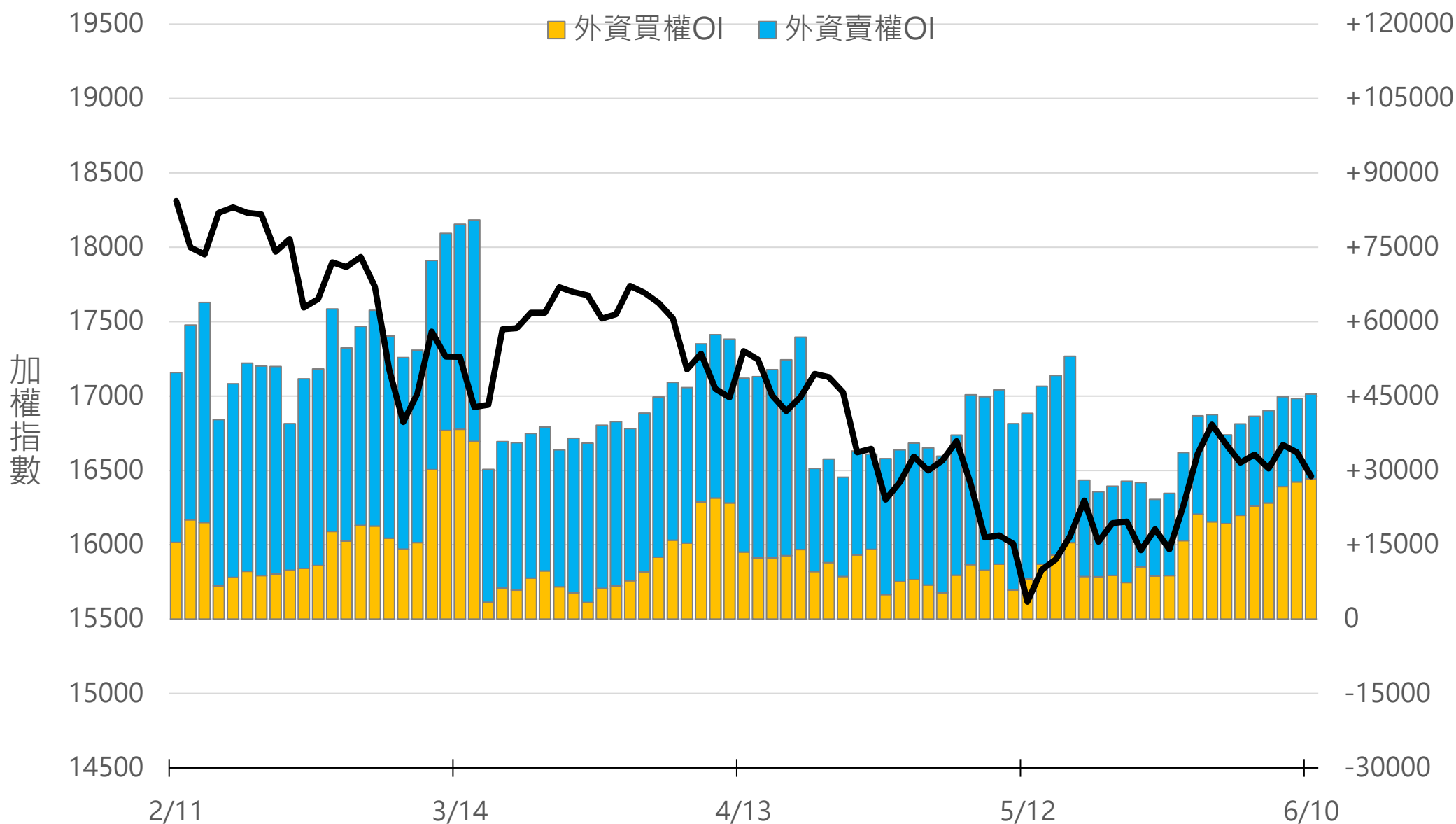
外資台指期OI(口)

+6910



外資選權OI(口) 0軸以上為買方，以下為賣方

買權 +28310
賣權 +17094

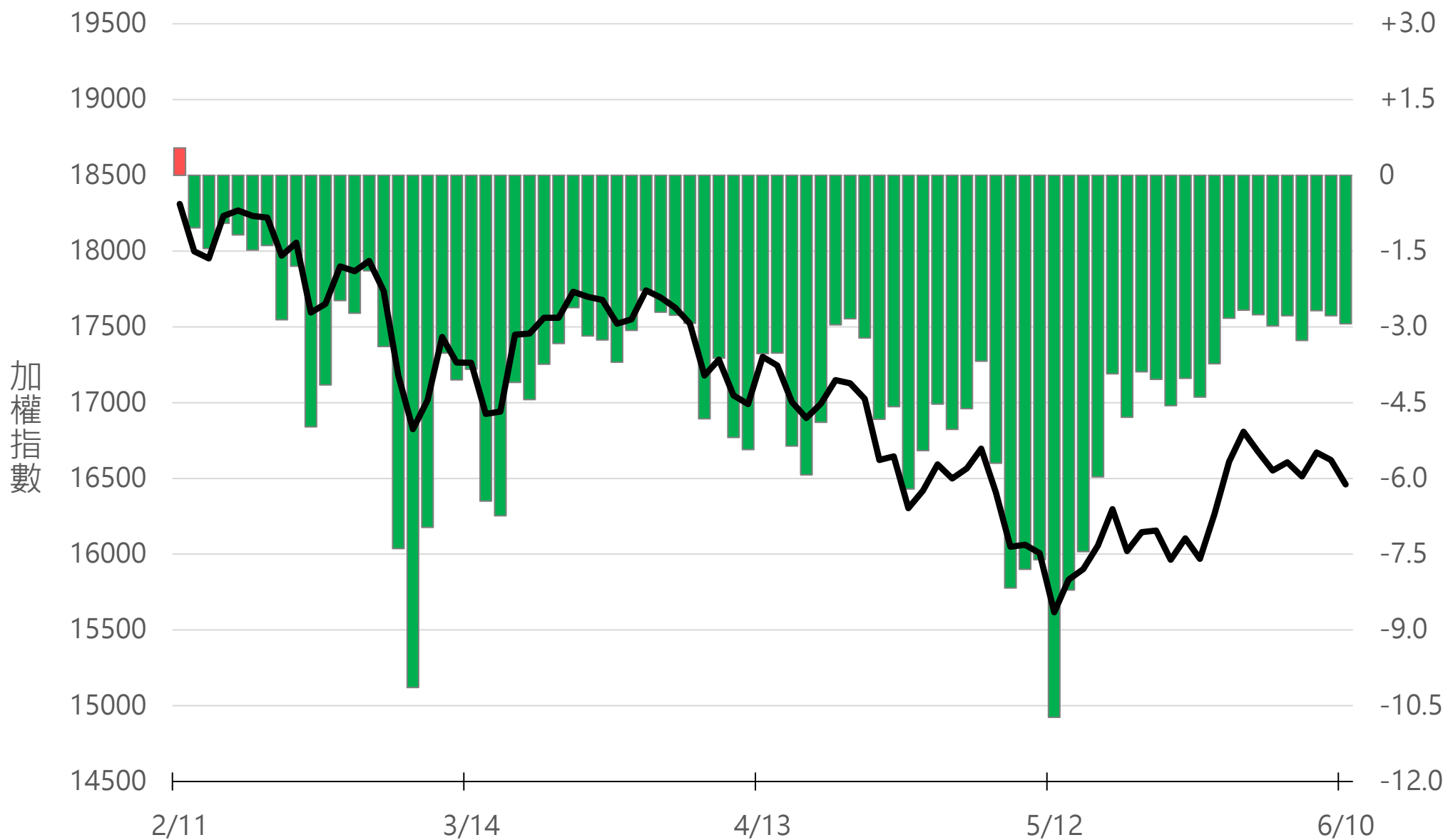


永豐期貨
SinoPac Futures

永豐期貨股份有限公司 | 台北市重慶南路一段2號8樓 | 02-2381-1799 | 111年金管期總字第002號 | 顧問事業部
本資料僅供永豐金控同仁及客戶參考，客戶應審慎考量本身之需求與投資風險，本公司恕不負任何法律責任，亦不作任何保證。

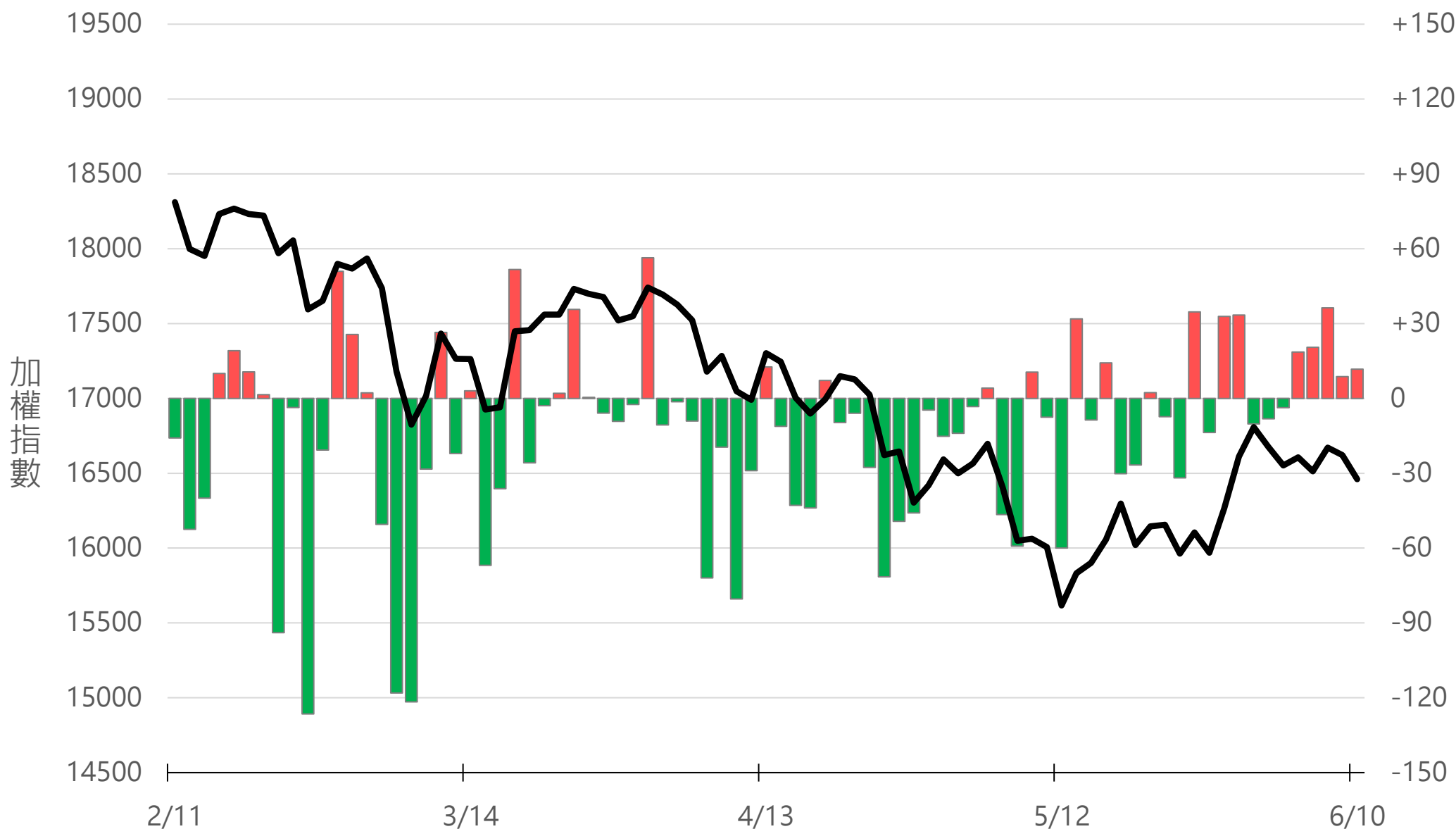
外資選權OI淨金額(億元)

-2.94



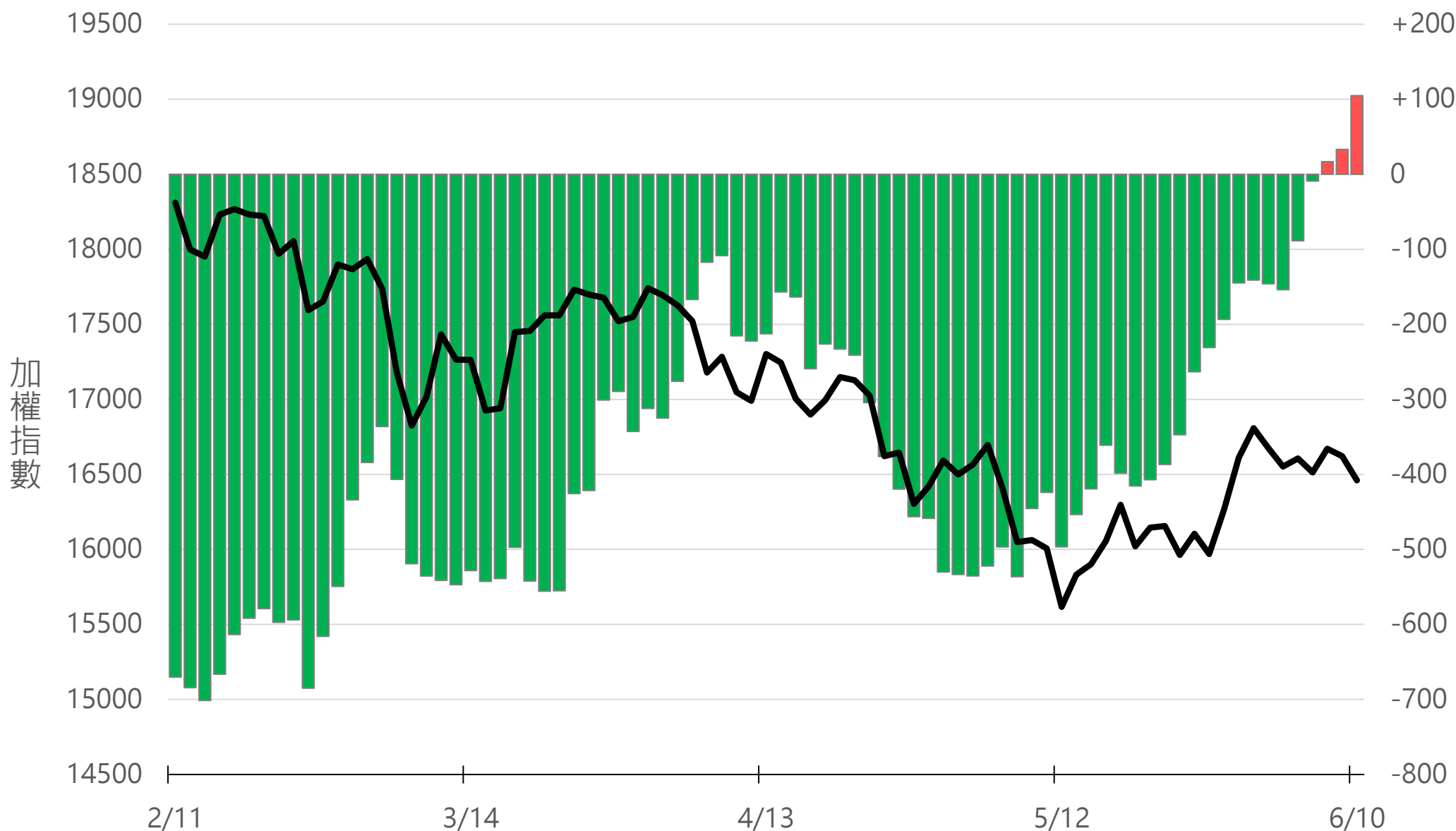
自營買賣超(億元)

+11.73



自營近20日累計買賣超(億元)

+104.78

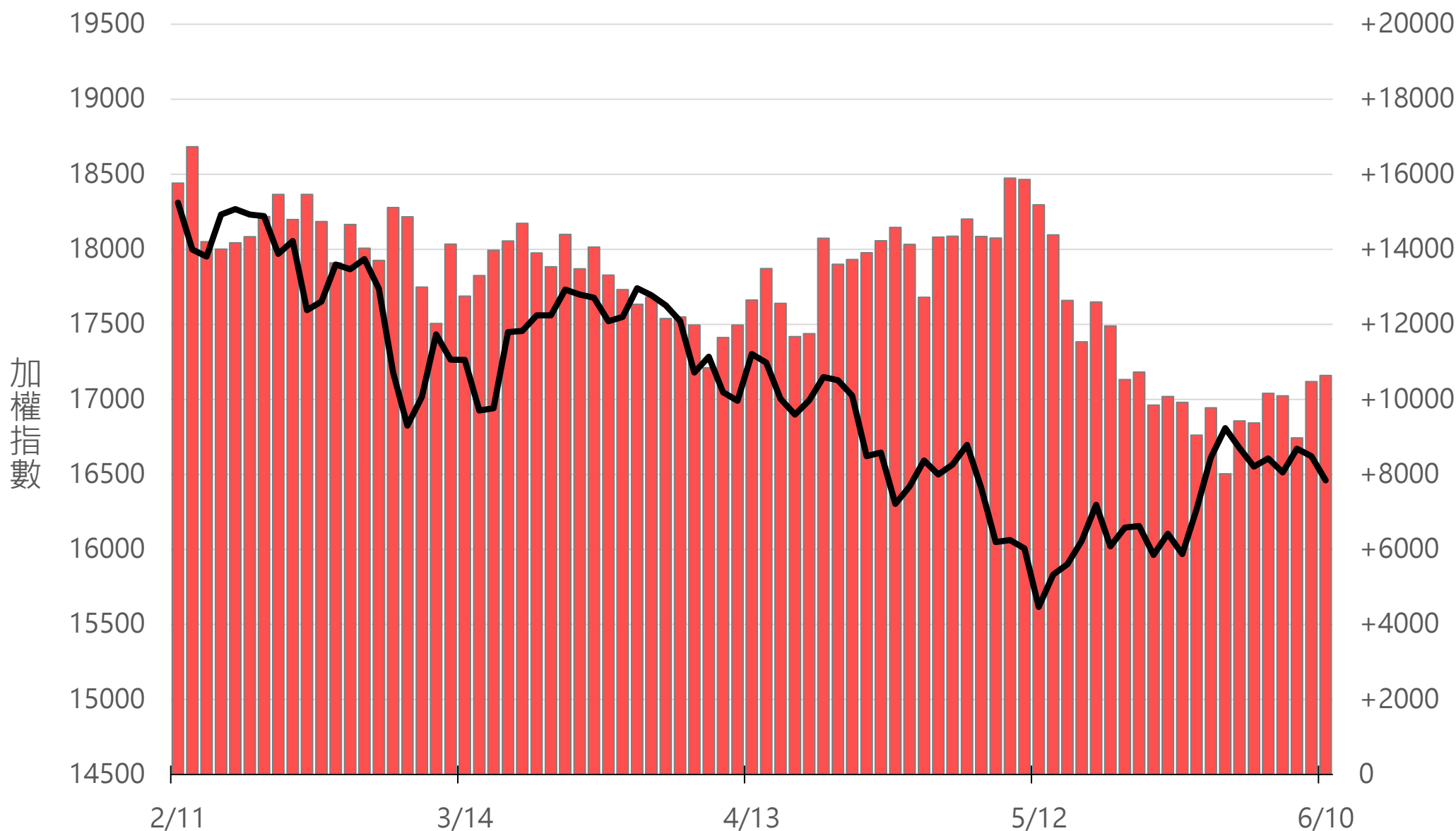


永豐期貨
SinoPac Futures

永豐期貨股份有限公司 | 台北市重慶南路一段2號8樓 | 02-2381-1799 | 111年金管期總字第002號 | 顧問事業部
本資料僅供永豐金控同仁及客戶參考，客戶應審慎考量本身之需求與投資風險，本公司恕不負任何法律責任，亦不作任何保證。

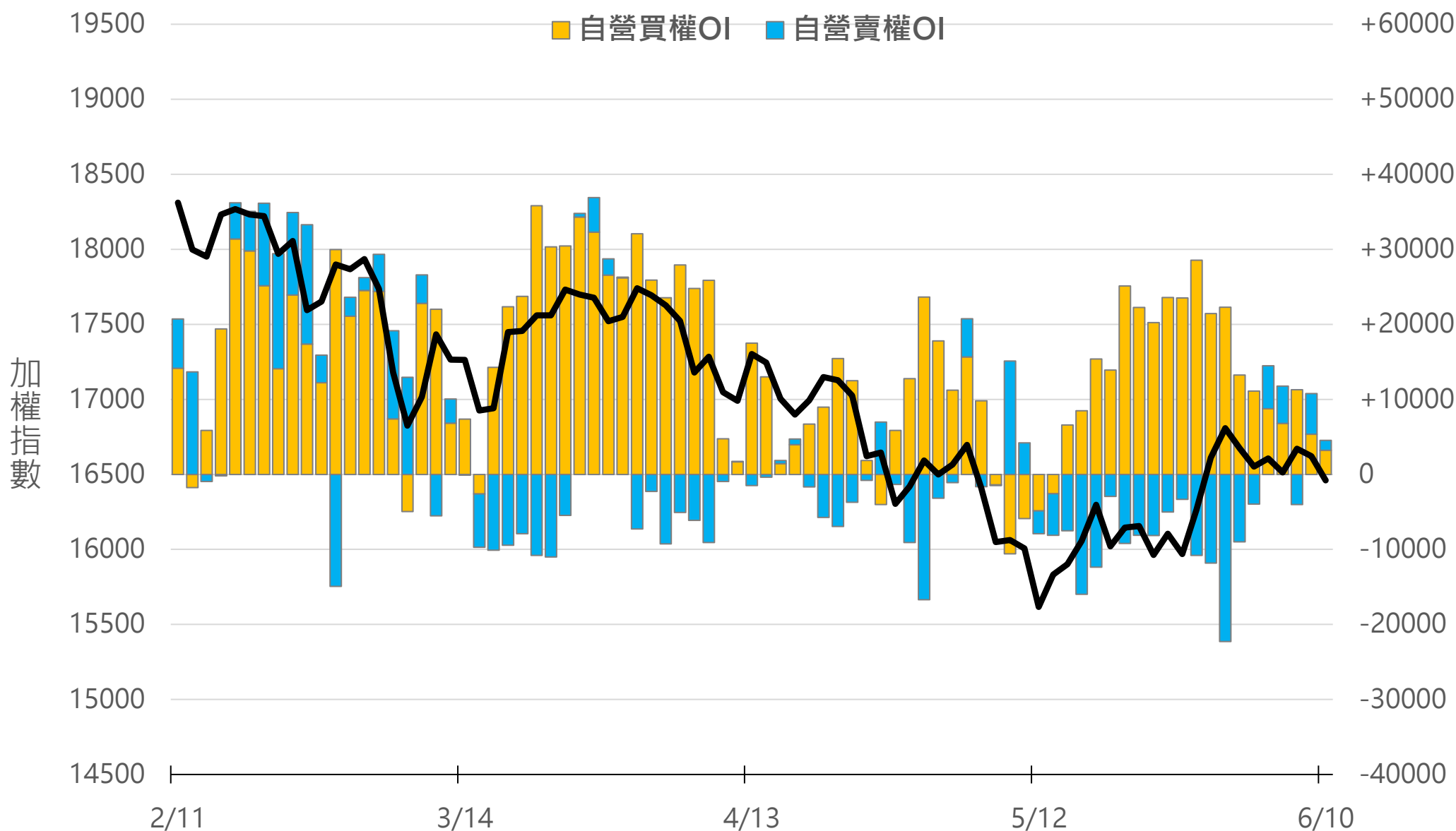
自營台指期OI(口)

+10634



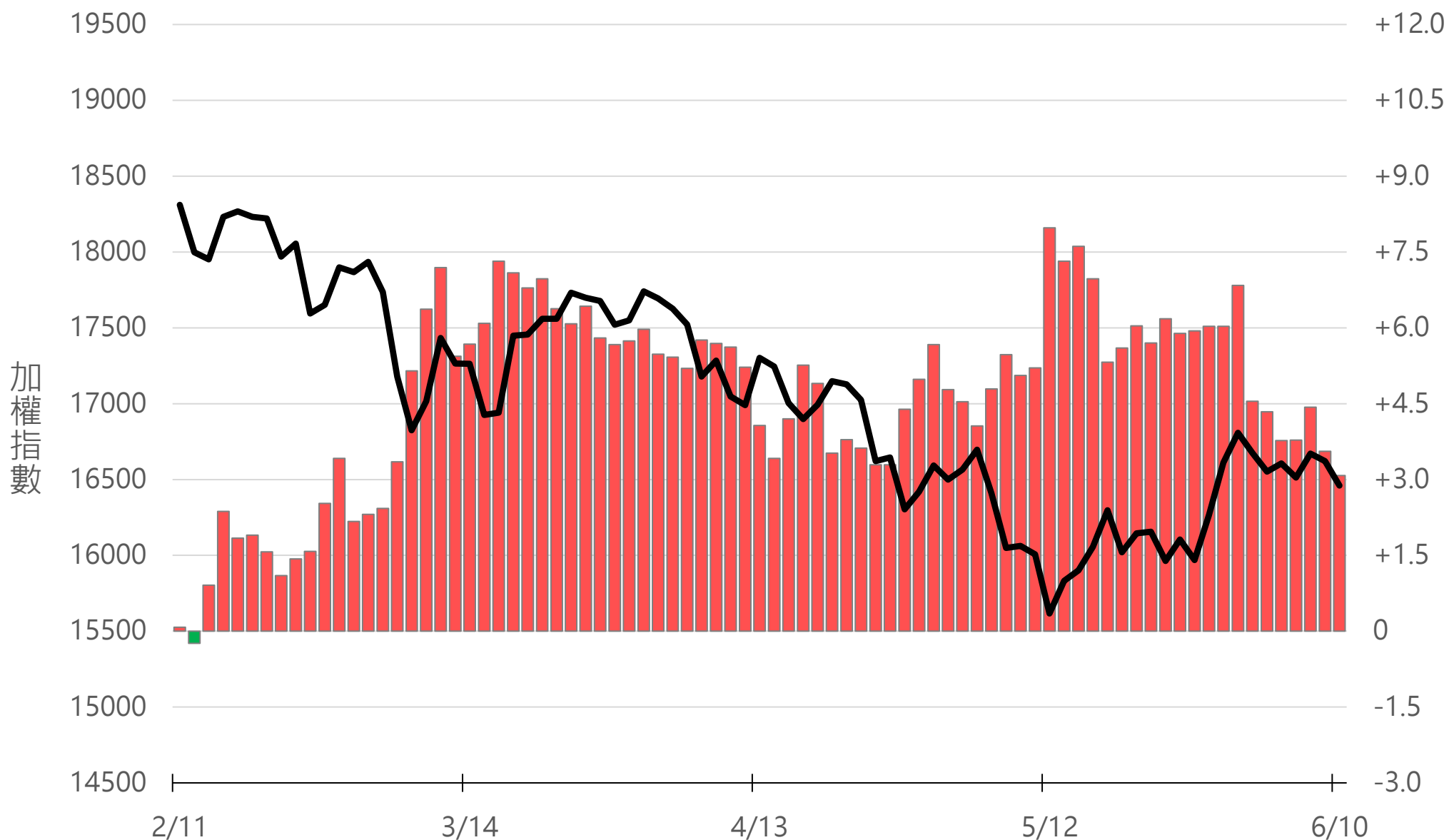
自營選權OI(口) 0軸以上為買方，以下為賣方

買權 +3196
賣權 +1352



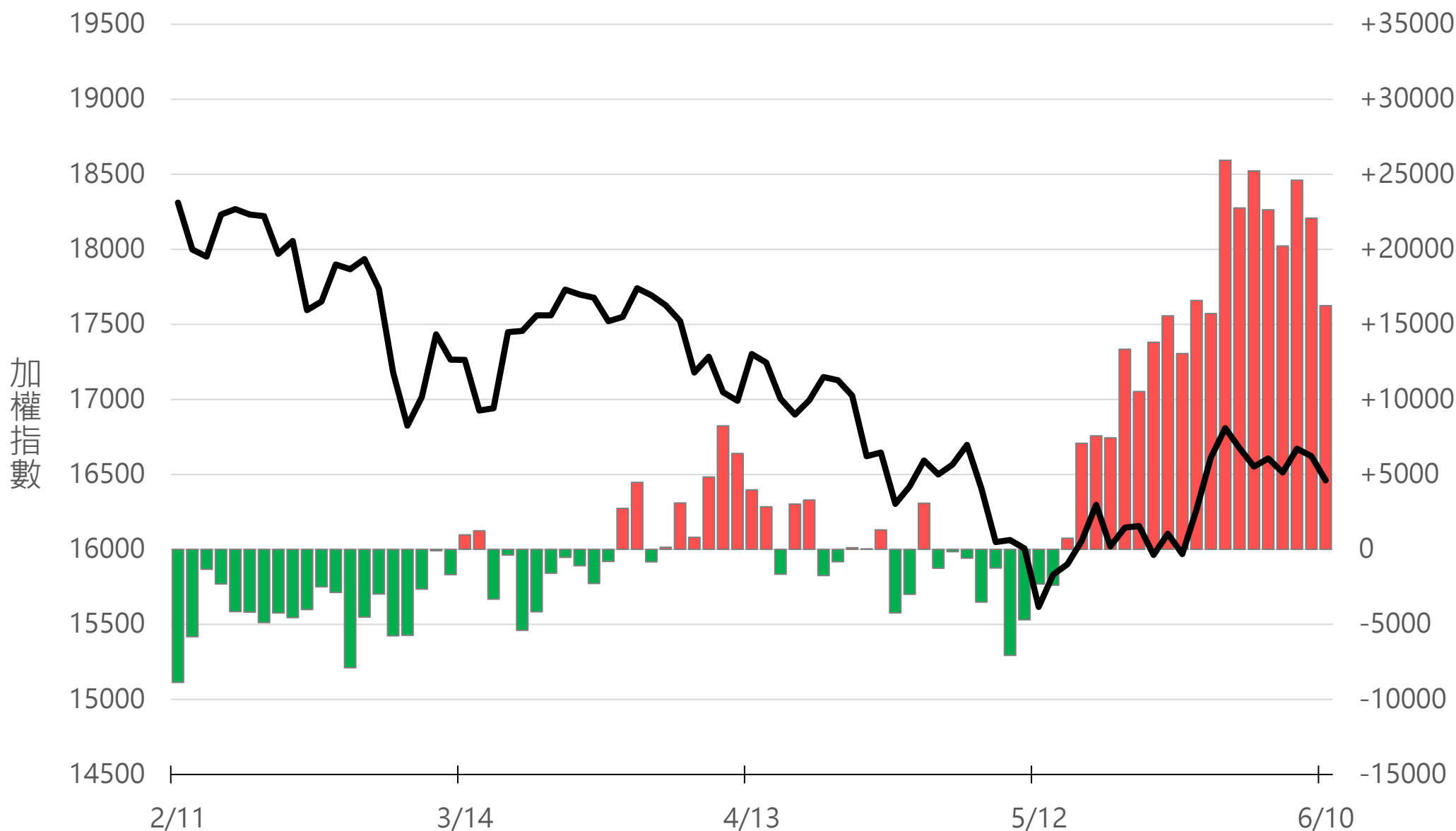
自營選權OI淨金額(億元)

+3.08



十特近月台指期OI(口)

+16253

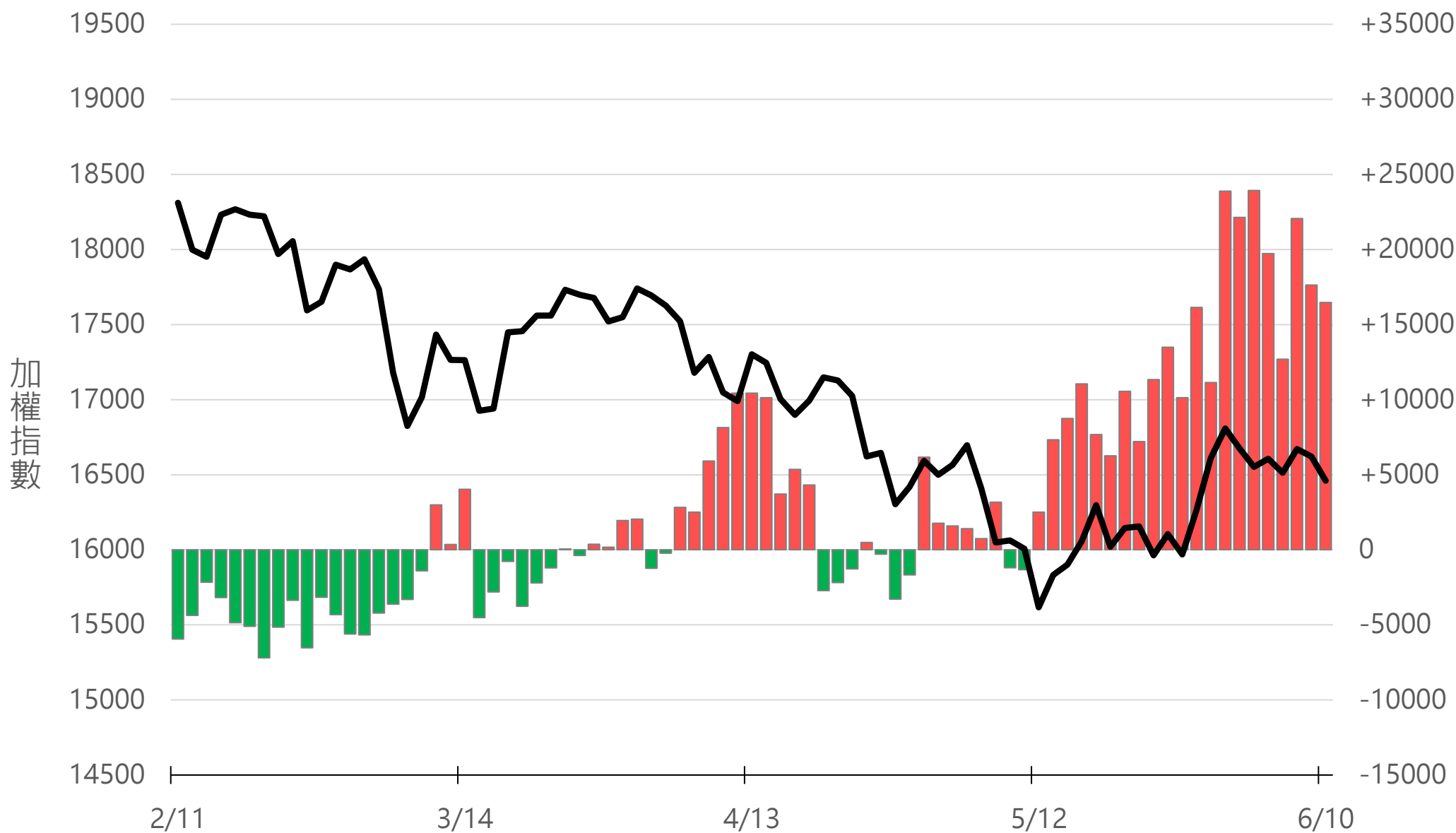


永豐期貨
SinoPac Futures

永豐期貨股份有限公司 | 台北市重慶南路一段2號8樓 | 02-2381-1799 | 111年金管期總字第002號 | 顧問事業部
本資料僅供永豐金控同仁及客戶參考，客戶應審慎考量本身之需求與投資風險，本公司恕不負任何法律責任，亦不作任何保證。

十特全月台指期OI(口)

+16466



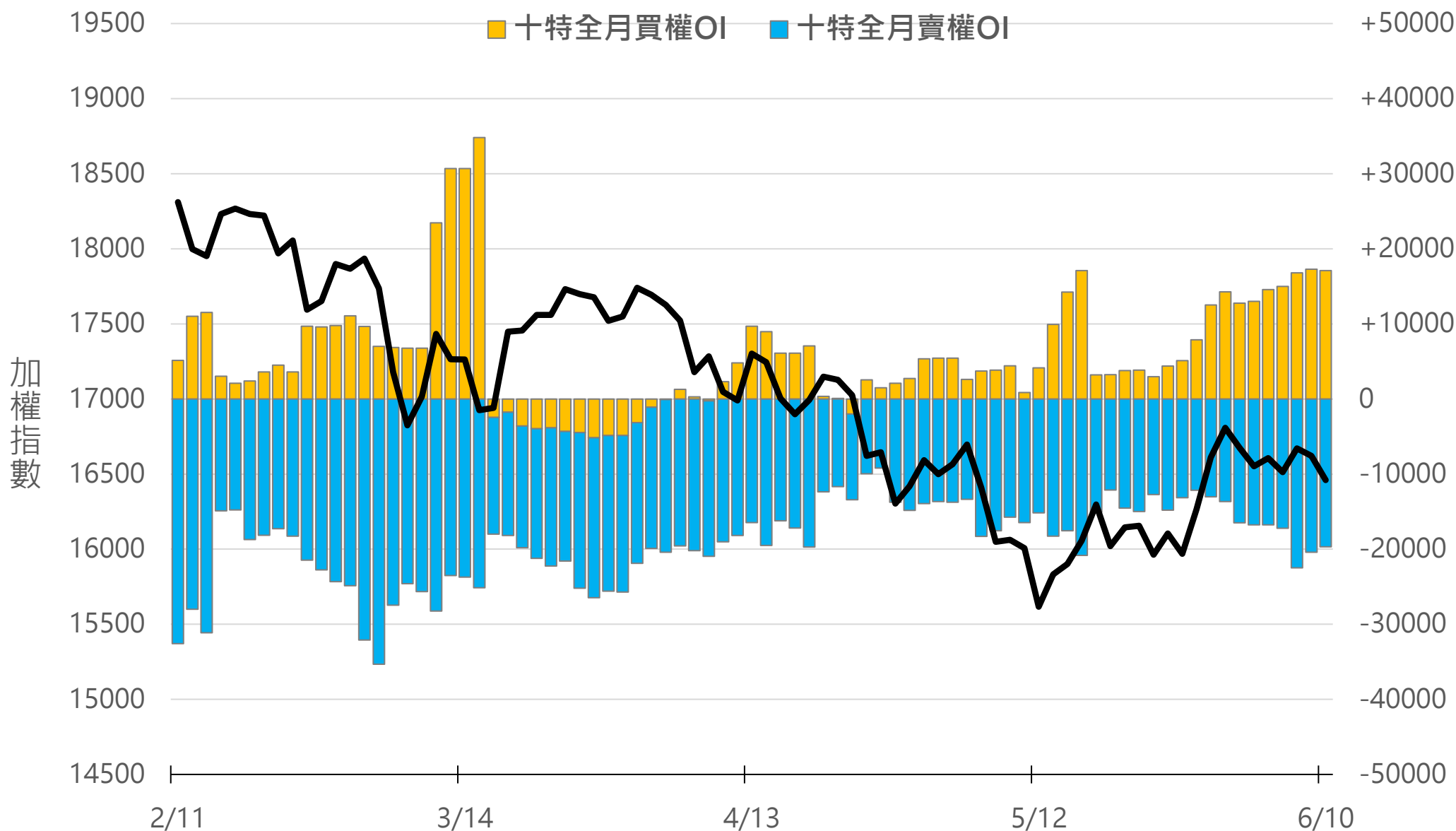
十特近月選權OI(口)

0軸以上為買方

0軸以下為賣方

買權 +17107

賣權 -19672



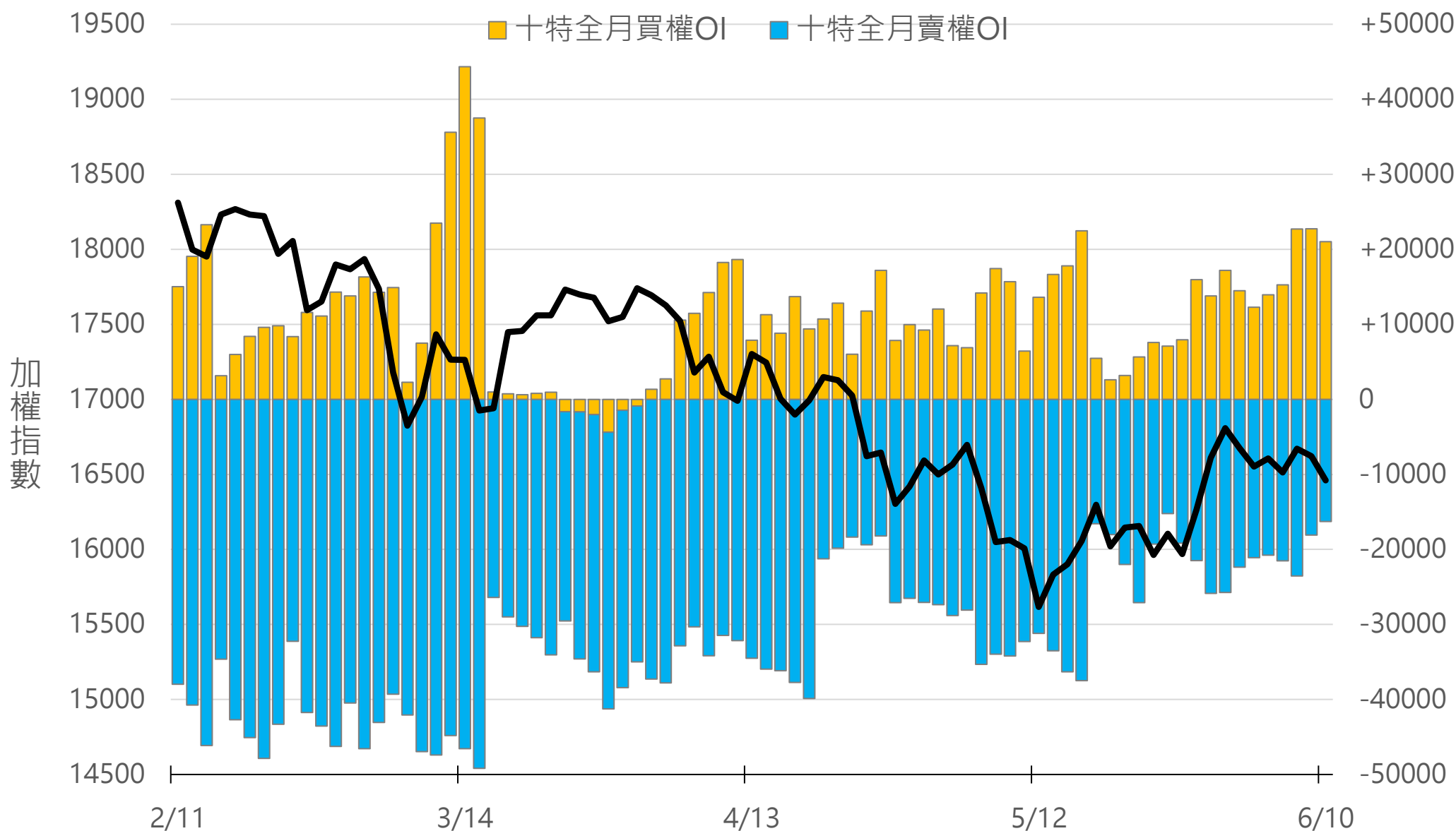
十特全月選權OI(口)

0軸以上為買方

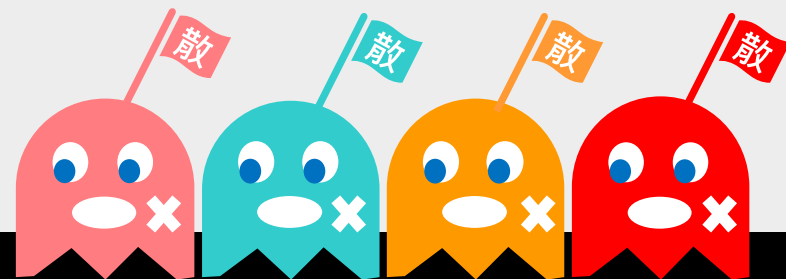
0軸以下為賣方

買權 +21009

賣權 -16273



台指期盤後快訊



永豐期貨股份有限公司 | 台北市重慶南路一段2號8樓 | 02-2381-1799 | 111年金管期總字第002號 | 顧問事業部

本報告純屬研究性質，僅供永豐金控同仁及客戶參考，不提供或嘗試遊說客戶作為交易期權之依據，客戶於決策時應依個人財務狀況審慎評估所能承擔之風險，並就投資結果自行負責，本公司恕不負任何法律責任，亦不作任何保證。本報告內容或有取材於本公司認可之來源，但不保證其真實性或完整性，相關圖表均採用特定軟體，以歷史數據進行繪製及統計，並不具預測未來之能力與代表未來獲利，客戶參考使用前須審慎評估。報告內容中所有資訊有其時效性，爾後若有變更，本公司將不作預告或主動更新。未經本公司授權，禁止以任何形式複製、轉載或節錄。